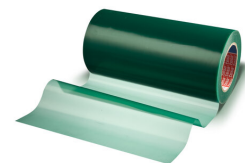




# tesa<sup>®</sup> 51136 PV2



## Produktové Informace

### Ochranná a maskovací páska

### Produktbeskrivning

tesa<sup>®</sup> 51136 PV2 je samolepicí polyethylénová fólie s akrylátovým lepidlem. Je určena pro maskování velkých ploch plastových dílů během lakování.

tesa<sup>®</sup> 51136 PV2 je také interiérová ochranná fólie pro lehce profilované povrchy. Barva fólie poskytuje dobrý kontrast k tmavým dílům. Díky tomu se snadno a přesně aplikuje.

### Charakteristika

- Green translucent film
- Good adhesion and traceless removal
- Versatile with regards to use on surfaces like PP, ABS, and textile
- Cost saving due to reduction in rectification and final repair
- No special equipment needed, ensuring simple, low cost application and removal processes

### Aplikace

- Maskování během lakování
- Ochrana různých povrchů před nečistotami a mechanickým poškozením.

### Technické informace (referenční hodnoty)

Testy se provádějí podle standardních testovacích metod. Níže uvedené hodnoty jsou referenční a nejsou určeny pro účely specifikace.

### Konstrukce produktu

- |                   |          |                    |        |
|-------------------|----------|--------------------|--------|
| • Materiál nosiče | PE fólie | • Celková tloušťka | 110 μm |
| • Druh lepidla    | akrylát  |                    |        |

### Vlastnosti / Hodnoty výkonu

- |                          |         |                        |             |
|--------------------------|---------|------------------------|-------------|
| • Protážení do přetržení | 300 %   | • Samozhášecí přísada  | velmi dobré |
| • Síla přetržení         | 19 N/cm | • Snadno odstranitelná | ano         |

### Přilnavost k hodnotám

- |                      |          |
|----------------------|----------|
| • Přilnavost na ocel | 2.6 N/cm |
|----------------------|----------|



# tesa<sup>®</sup> 51136 PV2

Produktové Informace

## Vyloučení odpovědnosti

Výrobky tesa<sup>®</sup> potvrzují svou prvotřídní kvalitu každým den v náročných podmínkách a jsou pravidelně podrobovány přísným kontrolám. Veškeré technické informace a data o výrobcích výše uvedených, jsou poskytovány dle našeho nejlepšího vědomí na základě našich praktických zkušeností. Veškeré tyto informace musí být považovány jako průměrné hodnoty, které nemusí odpovídat konkrétní specifikaci. Proto nemůže tesa SE poskytnout žádné záruky, ať již výslovné či předpokládané. Uživatel je tak odpovědný za určení, zda je tesa<sup>®</sup> výrobek vhodný pro každý konkrétní účel nebo pro metodu aplikace uživatelem. Pokud budete mít jakékoli pochybnosti, kontaktujte, prosím, náš technický personál, který Vám rád poradí.



Aktuální informace o tomto produktu naleznete na <http://l.tesa.com/?ip=51136>