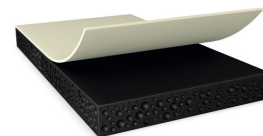




tesa[®] 61058

Produktové Informace



Oboustranná černá flexibilní akrylová pěnová páska s tloušťkou 400 µm

Produktbeskrivning

tesa[®] 61058 je oboustranná černá páska, která se skládá z černé akrylové pěny s vysokou absorpcí nárazů.

Vlastnosti tesa[®] 61058:

- Tloušťka: 400 µm
- Velmi dobré vlastnosti při nárazu při pádu
- Velmi vysoká odolnost vůči tepelným a chladovým šokům
- Velmi vysoká pevnost spoje při širokém rozsahu teplot
- Dobré vlastnosti proti odpuzování zabraňující zvedání
- Vodotěsnost IP x8
- Blokování světla

Charakteristika

0

Aplikace

tesa[®] 61058 je oboustranná černá páska, která se skládá z černé akrylové pěny s vysokou absorpcí nárazů.

Vlastnosti tesa[®] 61058:

- Tloušťka: 400 µm
- Velmi dobré vlastnosti při nárazu při pádu
- Velmi vysoká odolnost vůči tepelným a chladovým šokům
- Velmi vysoká pevnost spoje při širokém rozsahu teplot
- Dobré vlastnosti proti odpuzování zabraňující zvedání
- Vodotěsnost IP x8
- Blokování světla

Technické informace (referenční hodnoty)

Testy se provádějí podle standardních testovacích metod. Níže uvedené hodnoty jsou referenční a nejsou určeny pro účely specifikace.

Konstrukce produktu

• Materiál nosiče	akrylát	• Barva	černá
• Druh lepidla	modifikovaný akrylát	• Barva krycího materiálu	průhledná
• Druh krycího materiálu	PET	• Hmotnost krycího materiálu	105 g/m ²
• Celková tloušťka	400 µm	• Tloušťka krycího materiálu	75 µm

Aktuální informace o tomto produktu naleznete na <http://l.tesa.com/?ip=61058>



tesa[®] 61058

Produktové Informace

Sortiment produktů

- Available thicknesses 200, 250, 300, 400

Vlastnosti / Hodnoty výkonu

- Odolnost proti stárnutí (UV) velmi dobré
- Propustnost (380 - 780 nm) < 0.001 %
- Statická pevnost ve stříhu při 40°C velmi dobré
- Teplotní odolnost, dlouhodobá 90 °C
- Teplotní odolnost, krátkodobá 180 °C

Přilnavost k hodnotám

- Přilnavost na hliník (počáteční) vnitřní 10 N/cm
- Přilnavost na hliník (po 3 dnech) 17 N/cm
- Přilnavost na sklo (počáteční) 16.5 N/cm
- Přilnavost na sklo (po 3 dnech) 19.5 N/cm
- Přilnavost na PC (počáteční) 15 N/cm
- Přilnavost na PC (po 3 dnech) 38.2 N/cm
- Přilnavost na ocel (počáteční) 17.5 N/cm
- Přilnavost na ocel (po 3 dnech) 21 N/cm

Další informace

Oboustranná černá flexibilní akrylová pěnová páska s tloušťkou 400 µm

Vyloučení odpovědnosti

Výrobky tesa[®] potvrzují svou prvotřídní kvalitu každým den v náročných podmínkách a jsou pravidelně podrobovány přísným kontrolám. Veškeré technické informace a data o výrobcích výše uvedených, jsou poskytovány dle našeho nejlepšího vědomí na základě našich praktických zkušeností. Veškeré tyto informace musí být považovány jako průměrné hodnoty, které nemusí odpovídat konkrétní specifikaci. Proto nemůže tesa SE poskytnout žádné záruky, ať již výslovné či předpokládané. Uživatel je tak odpovědný za určení, zda je tesa[®] výrobek vhodný pro každý konkrétní účel nebo pro metodu aplikace uživatelem. Pokud budete mít jakékoli pochybnosti, kontaktujte, prosím, náš technický personál, který Vám rád poradí.



Aktuální informace o tomto produktu naleznete na <http://l.tesa.com/?ip=61058>