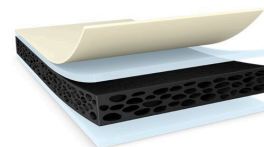




tesa® 64912

PV0



Produktové Informace

Oboustranná PE pěnová páska s tloušťkou 1,2 mm pro montáž exteriérových a interiérových dílů automobilů bez použití základního nátěru

Produktbeskrivning

tesa® 64912 je oboustranná lepicí páska, která se skládá z přizpůsobivého černého PE pěnového nosiče a lepidla LSE. S tloušťkou 1,2 mm je vhodná k montáži držáků senzorů na nárazníky, např. pro PDC, a také na drobné dekorativní exteriérové a interiérové lišty.

Lepidlo LSE se vyznačuje vysokou počáteční přilnavostí k bezbarvým lakům LSE a plastům LSE, např. PP a PP/EPDM, a plastům MSE, např. ABS a PC, bez použití základního nátěru. Dosahuje konečné úrovně přilnavosti při odlupování ihned po aplikaci. Navíc poskytuje téměř konečné vlastnosti i při teplotě aplikace pouhých 5 °C. Působivé vlastnosti při chladových šocích jsou výsledkem tlumících vlastností PE pěnového nosiče i při teplotách pod -40 °C.

Díky své vysoké přizpůsobivosti páska zajišťuje dobré smáčení a bezpečné lepení i na nerovných površích a kompenzuje konstrukční tolerance. PE pěnový nosič také zajišťuje nelepivé okraje, což umožňuje vynikající vlastnosti při konvertingu, např. při výseku. Kromě toho páska kombinuje vysokou soudržnost s relativně nízkou hustotou, což pozitivně přispívá k nízké hmotnosti.

Hlavní vlastnosti:

- Vysoká počáteční přilnavost k povrchům LSE a MSE bez základního nátěru
- Téměř konečná úroveň přilnavosti při odlupování ihned po aplikaci
- Dobré vlastnosti i při teplotě aplikace pouhých 5 °C
- Poddajný pěnový nosič pro vyrovnání konstrukčních tolerancí nebo nerovných povrchů
- Spolehlivé vlastnosti při vyšších teplotách
- Vynikající vlastnosti při konvertingu

LSE: nízká povrchová energie

MSE: střední povrchová energie

Charakteristika

0

Aplikace

tesa® 64912 je oboustranná lepicí páska, která se skládá z přizpůsobivého černého PE pěnového nosiče a lepidla LSE. S tloušťkou 1,2 mm je vhodná k montáži držáků senzorů na nárazníky, např. pro PDC, a také na drobné dekorativní exteriérové a interiérové lišty.

Lepidlo LSE se vyznačuje vysokou počáteční přilnavostí k bezbarvým lakům LSE a plastům LSE, např. PP a PP/EPDM, a plastům MSE, např. ABS a PC, bez použití základního nátěru. Dosahuje konečné úrovně přilnavosti při odlupování ihned po aplikaci. Navíc poskytuje téměř konečné vlastnosti i při teplotě aplikace pouhých 5 °C. Působivé vlastnosti při chladových šocích jsou výsledkem tlumících vlastností PE pěnového nosiče i při teplotách pod -40 °C.

Aktuální informace o tomto produktu naleznete na <http://l.tesa.com/?ip=64912>



tesa[®] 64912

PV0

Produktové Informace

Aplikace

Díky své vysoké přizpůsobivosti páska zajišťuje dobré smáčení a bezpečné lepení i na nerovných površích a kompenzuje konstrukční tolerance. PE pěnový nosič také zajišťuje nelepivé okraje, což umožňuje vynikající vlastnosti při konvertingu, např. při výseku. Kromě toho páska kombinuje vysokou soudržnost s relativně nízkou hustotou, což pozitivně přispívá k nízké hmotnosti.

Hlavní vlastnosti:

- Vysoká počáteční přilnavost k povrchům LSE a MSE bez základního nátěru
- Téměř konečná úroveň přilnavosti při odlupování ihned po aplikaci
- Dobré vlastnosti i při teplotě aplikace pouhých 5 °C
- Poddajný pěnový nosič pro vyrovnání konstrukčních tolerancí nebo nerovných povrchů
- Spolehlivé vlastnosti při vyšších teplotách
- Vynikající vlastnosti při konvertingu

LSE: nízká povrchová energie

MSE: střední povrchová energie

Technické informace (referenční hodnoty)

Testy se provádějí podle standardních testovacích metod. Níže uvedené hodnoty jsou referenční a nejsou určeny pro účely specifikace.

Konstrukce produktu

- | | | | |
|--------------------------|------------------|------------------------------|-------|
| • Materiál nosiče | PE pěna | • Barva | černá |
| • Druh lepidla | specialita | • Barva krycího materiálu | hnědá |
| • Druh krycího materiálu | silikonový papír | • Tloušťka krycího materiálu | 69 µm |
| • Celková tloušťka | 12000 µm | | |

Vlastnosti / Hodnoty výkonu

- | | | | |
|--------------------------|-------|------------------|---------|
| • Protážení do přetržení | 400 % | • Síla přetržení | 13 N/cm |
|--------------------------|-------|------------------|---------|

Přilnavost k hodnotám

- | | | | |
|----------------------------------|---------|------------------------------------|---------|
| • Přilnavost na PP (počáteční) | 20 N/cm | • Přilnavost na ocel (počáteční) | 20 N/cm |
| • Přilnavost na PP (po 14 dnech) | 20 N/cm | • Přilnavost na ocel (po 14 dnech) | 20 N/cm |



tesa[®] 64912 PV0

Produktové Informace

Další informace

Oboustranná PE pěnová páska s tloušťkou 1,2 mm pro montáž exteriérových a interiérových dílů automobilů bez použití základního nátěru

Vyloučení odpovědnosti

Výrobky tesa[®] potvrzují svou prvotřídní kvalitu každým den v náročných podmínkách a jsou pravidelně podrobovány přísným kontrolám. Veškeré technické informace a data o výrobcích výše uvedených, jsou poskytovány dle našeho nejlepšího vědomí na základě našich praktických zkušeností. Veškeré tyto informace musí být považovány jako průměrné hodnoty, které nemusí odpovídat konkrétní specifikaci. Proto nemůže tesa SE poskytnout žádné záruky, ať již výslovné či předpokládané. Uživatel je tak odpovědný za určení, zda je tesa[®] výrobek vhodný pro každý konkrétní účel nebo pro metodu aplikace uživatelem. Pokud budete mít jakékoli pochybnosti, kontaktujte, prosím, náš technický personál, který Vám rád poradí.



Aktuální informace o tomto produktu naleznete na <http://l.tesa.com/?ip=64912>