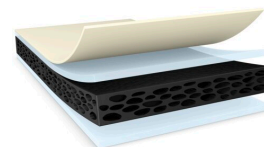




tesa® 62626

Produktové Informace



300µm oboustranná černá vysoce výkonná pěnová páska

Produktbeskrivning

tesa® 62626 je černá oboustranná tenká pěnová páska. Páska je opatřena přílnavým akrylovým lepidlem.

Charakteristika

- Tloušťka: 300 µm
- Velmi vysoká pevnost spoje
- Vysoce přizpůsobivý pěnový nosič zajišťuje vynikající odolnost proti nárazům
- Vynikající odolnost proti vytlačení díky silnému vysoce výkonnému lepidlu
- Dobrá těsnicí funkce proti vlhkosti a prachu
- Vodotěsnost

Aplikace

- Montáž dotykových panelů
- Upevnění objektivů v mobilních telefonech
- Montáž krytů LCD / předních panelů v noteboocích
- Montáž na nerovné a drsné povrchy

Technické informace (referenční hodnoty)

Testy se provádějí podle standardních testovacích metod. Níže uvedené hodnoty jsou referenční a nejsou určeny pro účely specifikace.

Konstrukce produktu

- | | | | |
|--------------------------|---------------------------|------------------------------|--------|
| • Materiál nosiče | PE pěna | • Celková tloušťka | 300 µm |
| • Druh lepidla | okamžitě přílnavý akrylát | • Barva | černá |
| • Druh krycího materiálu | PET | • Tloušťka krycího materiálu | 50 µm |

Vlastnosti / Hodnoty výkonu

- | | | | |
|--------------------------|----------|---------------------------------------|-------------|
| • Protažení do přetržení | 340 % | • Statická pevnost ve stříhu při 23°C | velmi dobré |
| • Síla přetržení | 6.7 N/cm | • Statická pevnost ve stříhu při 40°C | velmi dobré |



tesa[®] 62626

Produktové Informace

Přilnavost k hodnotám

- | | | | |
|--|-----------|------------------------------------|---------|
| • Přilnavost na ABS (počáteční) | 12 N/cm | • Přilnavost na PC (počáteční) | 15 N/cm |
| • Přilnavost na ABS (po 14 dnech) | 15.5 N/cm | • Přilnavost na PC (po 14 dnech) | 16 N/cm |
| • Přilnavost na hliník (počáteční vnitřní) | 12 N/cm | • Přilnavost na PMMA (počáteční) | 15 N/cm |
| • Přilnavost na hliník (po 14 dnech) | 14.5 N/cm | • Přilnavost na PMMA (po 14 dnech) | 16 N/cm |
| • Přilnavost na sklo (počáteční) | 15 N/cm | • Přilnavost na ocel (počáteční) | 13 N/cm |
| • Přilnavost na sklo (po 14 dnech) | 16 N/cm | • Přilnavost na ocel (po 14 dnech) | 16 N/cm |

Vyloučení odpovědnosti

Výrobky tesa[®] potvrzují svou prvotřídní kvalitu každým den v náročných podmínkách a jsou pravidelně podrobovány přísným kontrolám. Veškeré technické informace a data o výrobcích výše uvedených, jsou poskytovány dle našeho nejlepšího vědomí na základě našich praktických zkušeností. Veškeré tyto informace musí být považovány jako průměrné hodnoty, které nemusí odpovídat konkrétní specifikaci. Proto nemůže tesa SE poskytnout žádné záruky, ať již výslovné či předpokládané. Uživatel je tak odpovědný za určení, zda je tesa[®] výrobek vhodný pro každý konkrétní účel nebo pro metodu aplikace uživatelem. Pokud budete mít jakékoli pochybnosti, kontaktujte, prosím, náš technický personál, který Vám rád poradí.



Aktuální informace o tomto produktu naleznete na <http://l.tesa.com/?ip=62626>