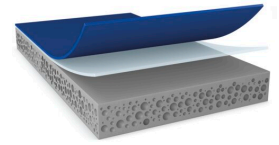




tesa® ACXplus 77611

Produkt Information



1,1 mm dobbeltklæbende akrylskumtape til montering af udvendige dele på biler

Produktbeskrivelse

tesa® ACX^{plus} 77611 er en 1,1 mm dobbeltklæbende akrylskumtape med et unikt produktdesign med to lag, der er belagt med en klæber med lav overfladeenergi (LSE) på den dækkede side. Dens højtydende LSE-klæber har fremragende initiale klæbeegenskaber på forskellige typer OEM-klarlak og kan opnå næsten fuld ydeevne lige efter påføringen. Selv ved temperaturer ned til 5 °C viser tesa® ACX^{plus} 77611 en fremragende sammenføjningsstyrke på klarlak.

tesa® ACX^{plus} 77611 anbefales specielt til montering af primerbehandlede fastgørelsesdele, herunder ribbede overflader, på klarlak, der er vanskelige at hæfte på. Takket være den viskoelastiske akrylskumkerne kan tesa® ACX^{plus} 77611 absorbere og aflede dynamiske og statiske belastninger.

Fås også i tykkelser på 0,8 mm og 1,5 mm.

Vigtigste egenskaber

- Uovertruffen klæbekraft umiddelbart efter påføring
- Fremragende vedhæftningsstabilitet ved en påføringstemperatur helt ned til 5 °C på klarlaksiden
- PFAS/PFOS-frit produkt
- Effektiv og robust påføring på OEM
- Den viskoelastiske akrylkerne kompenserer for termisk strækbarhed i de sammenføjede dele
- Enestående flydeegenskaber
- Bestandighed over for fugt og UV-lys

Anvendelser

tesa® ACX^{plus} 77611 er egnet til en lang række permanente udendørs monteringsløsninger som f.eks:

- * Formede karosseridele og dekorative paneler
- * Emblemer
- * Spoilere
- * Antenner
- * Dørister

Få seneste nyt om dette produkt på <http://l.tesa.com/?ip=77611>



tesa[®] ACXplus 77611

Produkt Information

Anvendelser

For at sikre den højeste mulige ydeevne er vores mål at forstå, hvordan du anvender vores produkter, så vi kan anbefale det rette produkt til dig.

gennemsnitligsværdier

Værdierne i dette afsnit skal kun betragtes som repræsentative/gennemsnitlige og bør ikke anvendes til specifikationer.

Produktindhold

| | | | |
|-----------------|-------------------|------------------|---------|
| • Bæremateriale | Akrylskum | • Total tykkelse | 1100 µm |
| • Klæbertype | Modificeret akryl | • Farve | Grå |
| • Linertype | PE | | |

Egenskaber

| | | | |
|---------------------------|-----------|------------------------------------|---------------|
| • Aldersbestandighed (UV) | god | • Temperaturbestandighed, lang tid | 80 °C |
| • Fugtbestandighed | meget god | • Temperature range | -40 to +80 °C |

Klæbekraft

| | | | |
|--|---------|---|---------|
| • Klæbeevne på ABS (Umiddelbart) | 8 N/cm | • Klæbeevne på Stål (Umiddelbart) | 12 N/cm |
| • Klæbeevne på ABS (Efter 3 dage) | 12 N/cm | • Klæbeevne på Stål (Efter 3 dage) | 26 N/cm |
| • Klæbeevne på ABS (linerside, efter 3 dage) | 28 N/cm | • Klæbeevne på Stål (linerside, efter 3 dage) | 31 N/cm |
| • Klæbeevne på ABS (linerside, umiddelbart) | 23 N/cm | • Klæbeevne på Stål (linerside, umiddelbart) | 25 N/cm |

Yderligere information

- Statisk forskydningsmodstand testet med 25 mm x 25 mm tape på stål, vægt 200 g
- PV 15 = kongebå, silikoniseret HDPE-folieliner
- Temperaturområde: værdierne afhænger af belastningen



tesa[®] ACXplus 77611

Produkt Information

Ansvarsfraskrivelse

tesa[®] produkter beviser deres gode kvalitet dag ud og dag ind under krævende forhold og bliver regelmæssigt underlagt strenge kontroller. Al teknisk information og alle anførte anbefalinger gives ud fra vores bedste viden på baggrund af praktiske erfaring. Alle data bygger på gennemsnitsværdier og kan ikke direkte overføres til enhver specifik anvendelse. Derfor kan tesa SE ikke give hverken specifikke eller indirekte garantier på salgbarhed eller egnethed til et bestemt formål. Således er brugeren selv ansvarlig for at teste, om tesa[®] produktet er egnet til et bestemt formål og egnet til brugerens måde at anvende det på. Hvis du er i tvivl, står vores tekniske support-medarbejdere til rådighed for at hjælpe dig.



Få seneste nyt om dette produkt på <http://l.tesa.com/?ip=77611>