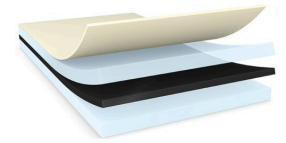




tesa® 51965

Produkt Information



Sort, dobbelklæbende tape

Produktbeskrivelse

tesa® 51965 er en sort, dobbelklæbende polyestertape med akrylklæber.

- Optimal balance mellem høj klæbekraft og høj skridstyrke.
- Sort farve til detektering i automatiske "pick & place"-processer

Anvendelser

- Montering af frontglas i mobiltelefoner
- Montering af varmelementer i bilspejle

gennemsnitligsværdier

Værdierne i dette afsnit skal kun betragtes som repræsentative/gennemsnitlige og bør ikke anvendes til specifikationer.

Produktindhold

- | | | | |
|-----------------|-------------------|------------------|--------|
| • Bæremateriale | PET-film | • Total tykkelse | 205 µm |
| • Klæbertype | Modificeret akryl | • Farve | Sort |

Egenskaber

- | | | | |
|---------------------------------|-----------|------------------------------------|--------|
| • Brudforlængelse | 50 % | • Gribeevne | god |
| • Brudstyrke | 30 N/cm | • Statisk skridstyrke ved 23°C | god |
| • Aldersbestandighed (UV) | meget god | • Statisk skridstyrke ved 40°C | god |
| • Bestandig over for blødgørere | god | • Temperaturbestandighed, kort tid | 200 °C |
| • Fugtbestandighed | meget god | • Temperaturbestandighed, lang tid | 100 °C |



tesa[®] 51965

Produkt Information

Klæbekraft

• Klæbeevne på ABS (Umiddelbart)	10.8 N/cm	• Klæbeevne på PET (Efter 14 dage)	11.9 N/cm
• Klæbeevne på ABS (Efter 14 dage)	11.9 N/cm	• Klæbeevne på PP (Umiddelbart)	6 N/cm
• Klæbeevne på Aluminium (Umiddelbart)	10.2 N/cm	• Klæbeevne på PP (Efter 14 dage)	8.8 N/cm
• Klæbeevne på Aluminium (Efter 14 dage)	12.6 N/cm	• Klæbeevne på PS (Umiddelbart)	10.4 N/cm
• Klæbeevne på PC (Umiddelbart)	12.2 N/cm	• Klæbeevne på PS (Efter 14 dage)	12.1 N/cm
• Klæbeevne på PC (Efter 14 dage)	13.4 N/cm	• Klæbeevne på PVC (Umiddelbart)	9.6 N/cm
• Klæbeevne på PE (Umiddelbart)	5.6 N/cm	• Klæbeevne på PVC (Efter 14 dage)	12.8 N/cm
• Klæbeevne på PE (Efter 14 dage)	6.6 N/cm	• Klæbeevne på Stål (Umiddelbart)	11.5 N/cm
• Klæbeevne på PET (Umiddelbart)	9.8 N/cm	• Klæbeevne på Stål (Efter 14 dage)	14 N/cm

Ansvarsfraskrivelse

tesa[®] produkter beviser deres gode kvalitet dag ud og dag ind under krævende forhold og bliver regelmæssigt underlagt strenge kontroller. Al teknisk information og alle anførte anbefalinger gives ud fra vores bedste viden på baggrund af praktiske erfaring. Alle data bygger på gennemsnitsværdier og kan ikke direkte overføres til enhver specifik anvendelse. Derfor kan tesa SE ikke give hverken specifikke eller indirekte garantier på salgbarhed eller egnethed til et bestemt formål. Således er brugeren selv ansvarlig for at teste, om tesa[®] produktet er egnet til et bestemt formål og egnet til brugerens måde at anvende det på. Hvis du er i tvivl, står vores tekniske support-medarbejdere til rådighed for at hjælpe dig.



Få seneste nyt om dette produkt på <http://l.tesa.com/?ip=51965>