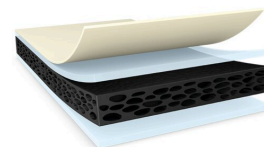




tesa® 64908

Produkt Information



0,8 mm dobbeltklæbende PE-skumtape til primerfri montering af udvendige og indvendige dele til bilindustrien

Produktbeskrivelse

tesa® 64908 er en dobbeltklæbende tape, der består af et fleksibelt bæremateriale af sort PE-skum og en klæber med lav overfladeenergi (LSE). Med en tykkelse på 8 mm er den velegnet til montering af små dele, f.eks. emblemer og indgangspaneler.

LSE-klæbemidlet har en høj initial klæbekraft til LSE-klarlak og LSE-plast som PP og PP/EPDM og MSE-plast som ABS og PC uden brug af primer. Den opnår den fuld klæbekraft lige efter påføring. Desuden opnår den næsten fuld ydeevne ved en temperatur på blot 5 °C. Den imponerende kuldebestandighed er et resultat af PE-bærematerialets modstandsdygtighed – selv ved temperaturer under -40 °C.

Takket være den høje fleksibilitet sikrer tapen gode flydeegenskaber og sikker vedhæftning, også på ujævne overflader, og kompenserer for designtolerancer. Bærematerialet af PE-skum sikrer også ikke-klæbende kanter, hvilket gør den velegnet til eks. udstansning. Ydermere kombinerer tapen høj klæbekraft med lav skumtæthed, hvilket sikrer lav vægt.

LSE: lav overfladeenergi

MSE: medium overfladeenergi

Egenskaber

- Høj initial klæbekraft på LSE- og MSE-overflader uden brug af primer
- Tæt på fuld klæbekraft lige efter påføring
- God ydeevne ved en anvendelsestemperatur på helt ned til 5 °C
- Flexibelt bæremateriale af skum, der kompenserer for designtolerancer og ujævne overflader
- Pålidelig ydeevne ved høje temperaturer
- Fremragende konfektionerings-egenskaber

Anvendelser

tesa® 64908 er egnet til montering af en lang række ind- og udvendige paneler og dele.

Eksempler på anvendelser omfatter:

- Små, dekorative ud- og indvendige paneler
- Emblemer
- Inskription med eksempelvis enkeltstående bogstaver til klassificering af bilmodeller eller motorinformation

For at sikre den højeste mulige ydeevne er vores mål at forstå, hvordan du anvender vores produkter (herunder de involverede materialer), så vi kan anbefale det rette produkt til dig

Få seneste nyt om dette produkt på <http://l.tesa.com/?ip=64908>



tesa® 64908

Produkt Information

gennemsnitligsværdier

Værdierne i dette afsnit skal kun betragtes som repræsentative/gennemsnitlige og bør ikke anvendes til specifikationer.

Produktindhold

• Bæremateriale	PE-skum	• Farve	Sort
• Klæbertype	LSE	• Linerfarve	Brun
• Linertype	Glassine	• Linertykkelse	69 µm
• Total tykkelse	800 µm		

Egenskaber

• Brudforlængelse	390 %	• Brudstyrke	8 N/cm
-------------------	-------	--------------	--------

Klæbekraft

• Klæbeevne på PP (Umiddelbart)	19 N/cm	• Klæbeevne på Stål (Umiddelbart)	19 N/cm
• Klæbeevne på PP (Efter 14 dage)	19 N/cm	• Klæbeevne på Stål (Efter 14 dage)	19 N/cm

Yderligere information

Typer af dækpapir:

PV0 brunt pergamyn (69 µm)

Klæbekraft:

- initial og efter 14 dage: skumsplitning på stål og PP

Ansvarsfraskrivelse

tesa® produkter beviser deres gode kvalitet dag ud og dag ind under krævende forhold og bliver regelmæssigt underlagt strenge kontroller. Al teknisk information og alle anførte anbefalinger gives ud fra vores bedste viden på baggrund af praktiske erfaring. Alle data bygger på gennemsnitligsværdier og kan ikke direkte overføres til enhver specifik anvendelse. Derfor kan tesa SE ikke give hverken specifikke eller indirekte garantier på salgbarhed eller egnethed til et bestemt formål. Således er brugeren selv ansvarlig for at teste, om tesa® produktet er egnet til et bestemt formål og egnet til brugerens måde at anvende det på. Hvis du er i tvivl, står vores tekniske support-medarbejdere til rådighed for at hjælpe dig.



Få seneste nyt om dette produkt på <http://l.tesa.com/?ip=64908>