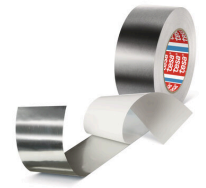




tesa® 50575

Produkt Information



Meget stærk 80 µm aluminiumstape med og uden dækpapir (PV1 og PV0)

Produktbeskrivelse

tesa® 50575 er en meget stærk aluminiumstape baseret på en 80 µm aluminiumsfolie og en akrylklæber. tesa® 50575 har en høj elastisk styrke og anvendes hovedsageligt i apparatindustrien, men også til en lang række andre formål.

Egenskaber:

- god klæbeevne
- mekanisk bestandighed
- modstandsdygtig over for fugt
- damptæt
- flammehæmmende
- modstandsdygtig over for olie og syre
- høj varmeledningsevne
- aldersbestandig
- varme- og lysreflekterende
- modstandsdygtig over for stærke syrer og basiske opløsninger
- fås uden dækpapir (PV0) og med dækpapir (PV1)
- tesa® 50575 er certificeret af AREVA i henhold til kravene i Siemens AG standard TLV 9027/01/06 til atomkraftværker: totalt halogenindhold < 1000 ppm totalt svovlindhold < 1000 ppm

Anvendelser

- Afdækning i forbindelse med fjernelse af maling
- Montering af kølespoler
- Almen temperaturisolering
- Forsegling af ventilationskanaler
- Afdækning, beskyttelse, reparation, lukning ...og meget mere!

gennemsnitligsværdier

Værdierne i dette afsnit skal kun betragtes som repræsentative/gennemsnitlige og bør ikke anvendes til specifikationer.

Produktindhold

• Bæremateriale	Aluminiumsfolie	• Linerfarve	Hvid
• Klæbertype	Akryl	• Linertykkelse	65 µm
• Linertype	Papir	• Tapetykkelse	_NULL µm
• Total tykkelse	120 µm		

Få seneste nyt om dette produkt på <http://l.tesa.com/?ip=50575>



tesa[®] 50575

Produkt Information

Egenskaber

- | | | | |
|-------------------------------|------------|---------------------------|--------|
| • Brudforlængelse | 5 % | • Driftstemperatur fra | -40 °C |
| • Brudstyrke | 65 N/cm | • Driftstemperatur op til | 160 °C |
| • Backing appearance (visual) | reflective | • Hand tearability | god |

Klæbekraft

- | | |
|---------------------|--------|
| • Klæbeevne på Stål | 4 N/cm |
|---------------------|--------|

Ansvarsfraskrivelse

tesa[®] produkter beviser deres gode kvalitet dag ud og dag ind under krævende forhold og bliver regelmæssigt underlagt strenge kontroller. Al teknisk information og alle anførte anbefalinger gives ud fra vores bedste viden på baggrund af praktiske erfaring. Alle data bygger på gennemsnitsværdier og kan ikke direkte overføres til enhver specifik anvendelse. Derfor kan tesa SE ikke give hverken specifikke eller indirekte garantier på salgbarhed eller egnethed til et bestemt formål. Således er brugeren selv ansvarlig for at teste, om tesa[®] produktet er egnet til et bestemt formål og egnet til brugerens måde at anvende det på. Hvis du er i tvivl, står vores tekniske support-medarbejdere til rådighed for at hjælpe dig.



Få seneste nyt om dette produkt på <http://l.tesa.com/?ip=50575>