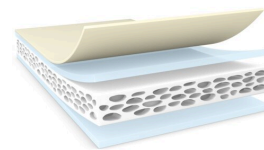




tesa[®] 55576

Produkt Information



1200 µm dobbeltklæbende PE-skumtape

Produktbeskrivelse

tesa[®] 55576 er en dobbeltklæbende PE-skumtape til lette monteringsløsninger. Den består af et PE-skumbæremateriale og en akrylklæber.

Egenskaber

tesa[®] 55576 er en dobbeltklæbende PE-skumtape til lette monteringsløsninger. Den består af et PE-skumbæremateriale og en akrylklæber.

Anvendelser

- Montering af lister og profiler
- Montering af POS-skilte og reklamemateriale
- Formontering af spejle
- Midlertidig montering
- Udfyldning af sprækker og mellemrum

gennemsnitligsværdier

Værdierne i dette afsnit skal kun betragtes som repræsentative/gennemsnitlige og bør ikke anvendes til specifikationer.

Produktindhold

- | | | | |
|-----------------|-----------------|------------------|---------|
| • Bæremateriale | PE-skum | • Total tykkelse | 1200 µm |
| • Klæbertype | Akryl | • Farve | Hvid |
| • Linertype | PE-belagt papir | | |

Egenskaber

- | | | | |
|------------------------------------|-------|------------------------------------|-------|
| • Temperaturbestandighed, kort tid | 80 °C | • Temperaturbestandighed, lang tid | 60 °C |
|------------------------------------|-------|------------------------------------|-------|

Klæbekraft

- | | | | |
|----------------------------------------|----------|-----------------------------------|----------|
| • Klæbeevne på Aluminium (Umiddelbart) | 6.4 N/cm | • Klæbeevne på PVC (Umiddelbart) | 3 N/cm |
| • Klæbeevne på PE (Umiddelbart) | 1.4 N/cm | • Klæbeevne på Stål (Umiddelbart) | 5.5 N/cm |



tesa[®] 55576

Produkt Information

Ansvarsfraskrivelse

tesa[®] produkter beviser deres gode kvalitet dag ud og dag ind under krævende forhold og bliver regelmæssigt underlagt strenge kontroller. Al teknisk information og alle anførte anbefalinger gives ud fra vores bedste viden på baggrund af praktiske erfaring. Alle data bygger på gennemsnitsværdier og kan ikke direkte overføres til enhver specifik anvendelse. Derfor kan tesa SE ikke give hverken specifikke eller indirekte garantier på salgbarhed eller egnethed til et bestemt formål. Således er brugeren selv ansvarlig for at teste, om tesa[®] produktet er egnet til et bestemt formål og egnet til brugerens måde at anvende det på. Hvis du er i tvivl, står vores tekniske support-medarbejdere til rådighed for at hjælpe dig.



Få seneste nyt om dette produkt på <http://l.tesa.com/?ip=55576>