



# Bidrager til bæredygtighed: Vores sortiment af pakketape



For en bæredygtig fremtid

# Vi hjælper din virksomhed med at være mere bæredygtig

## Fremragende kvalitet til vigtige anvendelser

Uanset om en papkasse er let eller tung, om den skal på en kort eller lang rejse – så opfylder vores sortiment af pakketape alle kravene inden for moderne logistik. Vores pakketape gør emballeringsprocessen hurtigere, beskytter forsendelsen og sikrer, at pakkerne altid er forsvarligt lukkede. Men det er ikke alt: Som markedsledende på området for pakketape er vi bevidste om det store bidrag, vi kan yde til beskyttelse af miljøet, når vi udvikler nye produkter. Og dette afspejles i vores nye sortiment af pakketape med bæredygtige egenskaber.

## tesa - din partner for pakketape

Sikker emballage er det vigtigste krav for at sikre, at et produkt når frem til sin destination i intakt stand. Det beskytter mod en række forskellige risikofaktorer på vej til modtageren. Det er dog ikke kun papkassen, der har betydning – der stilles også en lang række andre krav til den tape, der holder kassen sammen.

Pakketape fra tesa® er resultatet af årtiers erfaring med sikker forsegling af papkasser. Vores produkter har millioner af gange bevist deres værdi som en sikker løsning til godstransport under en lang række forskellige forhold.

## Hvorfor bæredygtig tape vil være afgørende i fremtiden

Debatten om "emballageforurening" er vokset betydeligt i de seneste år. Den stigende bekymring fra reguleringsorganer og fra offentligheden fører i øjeblikket til store ændringer – både inden for industri- og forbrugeremballage. Pakketape diskuteres også som en vigtig del af emballageløsningen, og der bliver stadig mere og mere brug for innovative løsninger, der beskytter vores miljø bedre.

Vi fokuserer ikke kun på at blive en mere bæredygtig virksomhed, men ønsker også at støtte vores kunder i at blive mere bæredygtige.

Derfor har vi udviklet et sortiment af pakketape med bæredygtige egenskaber, der kan hjælpe vores kunder med at opfylde deres bæredygtighedsmål.

På de følgende sider får du en detaljeret oversigt over det aktuelle sortiment af pakketape med bæredygtige egenskaber, og du kan få hjælp til at finde den rigtige tape til dit specifikke behov.





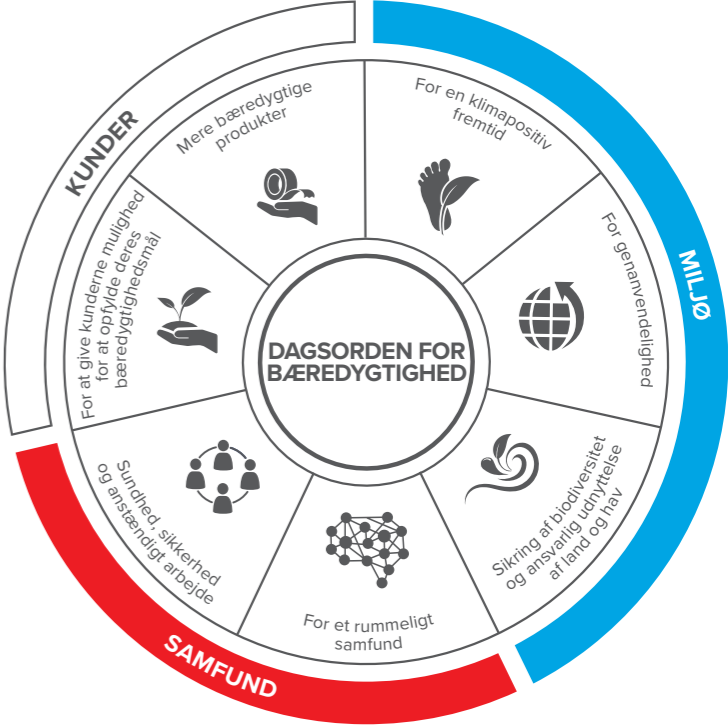
# Dagsordenen for bæredygtighed

## Et kompas for positiv forandring

Som virksomhed er vi indlejret i samfundet og har et ansvar for at sikre miljøet.

Der findes ingen sund økonomi uden et sundt samfund og intet sundt samfund uden et sundt miljø. Derfor tager vi ansvar for vores handlinger i alle dele af vores værdikæde og forholder os til den samlede livscyklus for vores produkter, så vi bedst muligt kan reducere vores klimaaftryk.

Baseret på dette har vi udarbejdet vores dagsorden for bæredygtighed, som afspejler vores holistiske tilgang. Den skaber klarhed og fungerer som rettesnor for at sikre, at vores indsatser og investeringer føres i de mest meningsfulde retninger.



## Vores fem strategiske indsatsområder med høj effekt

For at opfylde vores forpligtelser, har vi fastlagt et sæt mål og indikatorer, som er i tråd med vores dagsorden for bæredygtighed. Dette gælder også på området for pakketape.

- 01**

Reduktion af emissioner
- 02**

Ansvarligt indkøb
- 03**

Brug af genanvendte og biobaserede materialer
- 04**

Cirkularitet og reduktion af affald
- 05**

Understøttelse af bæredygtighed for vores kunder og forbrugere



**Vil du vide mere?** Hvis du vil vide mere om vores dagsorden for bæredygtighed, kan du besøge vores hjemmeside: <https://www.tesa.com/da-dk/om-tesa/baeredygtighed>

# Pakketape af papir

## tesa® 4713

### Standard-pakketape af papir

- Ideel til forsegling af papkasser på op til 10 kg
- God vedhæftning på forskellige papkvaliteter
- Kan rives over i hånden
- Egnede til manuelle og automatiske dispensere
- Egnede til tryk med alle typer blæksystemer

#### Vores tilbud

- Bærematerialet er fremstillet af papir fra bæredygtige kilder
- Genbrugsvenlig i henhold til INGEDE-metode 12 (100/100)
- Produktionsproces helt uden opløsningsmidler



## tesa® 4313 PV10 og PV12

### Premium-pakketape af papir

- Ideelle til forsegling af papkasser på op til 20 kg
- Meget stærk vedhæftning og høj initial klæbekraft
- Særligt bestandige over for stød
- Kan rives over i hånden
- Velegnet til manuelle og automatiske dispensere
- Egnede til tryk med alle typer blæksystemer

#### Vores tilbud

- Bærematerialet er fremstillet af papir fra bæredygtige kilder
- Genbrugsvenlige i henhold til INGEDE-metode 12 (83/100)
- Produktionsproces helt uden opløsningsmidler



## tesa® 60013 Filamenttape

### Selvklebende forstærket papirtape

- Velegnet til tunge emballeringsopgaver (>25 kg)
- Fremragende vedhæftning og effektiv gribeevne
- Høj brudstyrke
- Bæremateriale af papir forstærket med glasfiberlærred
- Forseglen tape, der tydeligt afslører om kassen har været åbnet undervejs
- Egnede til manuelle og automatiske dispensere

#### Vores tilbud

- Genbrugsvenlig i henhold til INGEDE-metode 12 (75/100)
- Produktionsproces helt uden opløsningsmidler



	tesa® 4713	tesa® 4313 PV10	tesa® 4313 PV12	tesa® 60013
<b>Bæremateriale</b>	Papir fra ansvarlige kilder	Papir fra ansvarlige kilder	Papir fra ansvarlige kilder	Papir
<b>Samlet tykkelse</b>	125 µm	107 µm	125 µm	200 µm
<b>Tykkelse af bæremateriale</b>	94 µm	95 µm	95 µm	165 µm
<b>Type af klæbemiddel</b>	Naturgummi	Syntetisk gummi	Syntetisk gummi	Syntetisk gummi
<b>Vedhæftning på stål</b>	2.8 N/cm	7.5 N/cm	9.5 N/cm	>11 N/cm
<b>Brudstyrke</b>	30 N/cm	60 N/cm	60 N/cm	125 N/cm
<b>Brudforlængelse</b>	10%	6%	6%	6%
<b>Farve</b>	<input type="radio"/> <input checked="" type="radio"/>	<input type="radio"/> <input checked="" type="radio"/>	<input type="radio"/> <input checked="" type="radio"/>	<input checked="" type="radio"/>



# Beslutningsmatrix

Pakkevægt	Tekniske forhold (transport og opbevaring)	Anbefaling	Specialiteter
Let (maks. 10 kg)	Standard 0-35°C	tesa® 4713 Standard-pakketape af papir	
Medium (op til 20 kg)	Standard 0-35°C	tesa® 4313 PV10 Premium-pakketape af papir	
Høj (over 20 kg)	Standard 0-35°C	tesa® 4313 PV12 Premium-pakketape af papir	tesa® 60013 Forstærket papirtape



# Foliebaseret PLA-pakketape

## tesa® 60400 PLA-tape Bio & Strong

- Ideel til forsegling af papkasser på op til 30 kg
- Stærk vedhæftning
- Robust bæremateriale
- Produktionsproces uden opløsningsmidler
- Fremragende ydeevne på genbrugspap

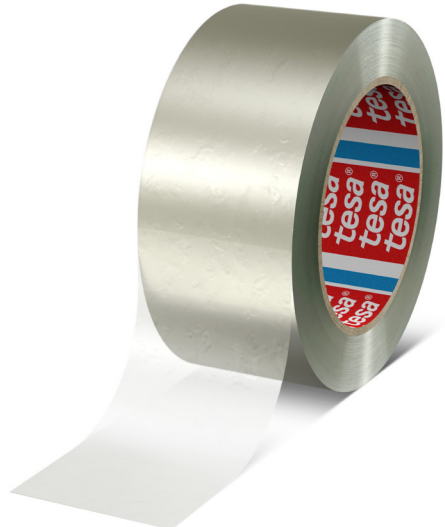


**Vores tilbud**

- Samlet indhold af biobaseret kulstof på 98 %
- Officiel certificering fra DIN CERTCO og TÜV AUSTRIA
- Lavere CO<sub>2</sub>-emissioner sammenlignet med andre typer standard-pakketape
- Produktionsproces helt uden opløsningsmidler

## tesa® 60412 Genanvendt PET-pakketape

- Ideel til forsegling af papkasser på op til 30 kg
- Bæremateriale med 70 % genanvendt PET (PCR PET)
- En effektiv og meget konsistent akryllæber
- Støjsvag udrulning
- Fremragende ydeevne på genbrugspap
- Kan anvendes til tryk med alle typer blæksystemer

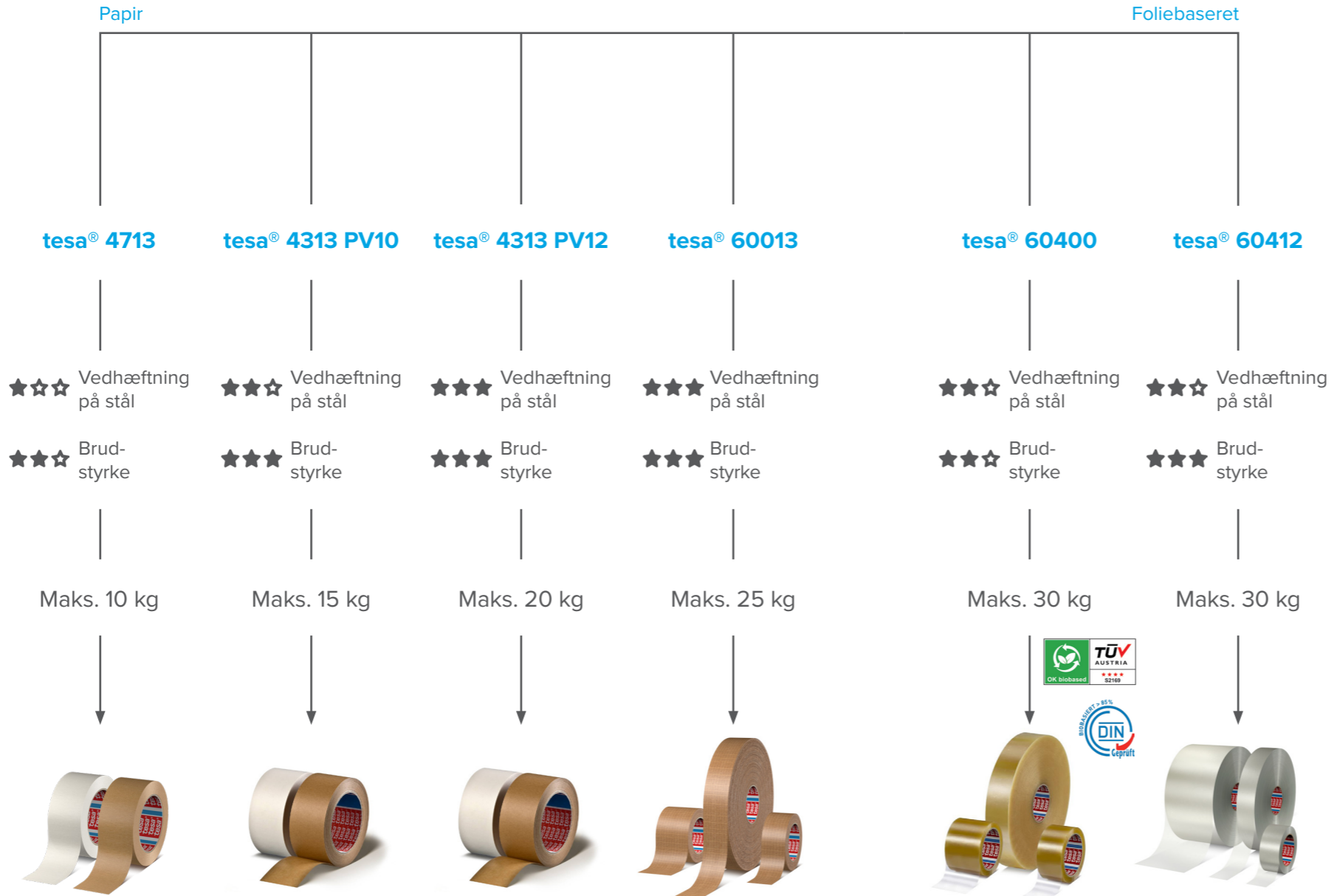


**Vores tilbud**

- Bæremateriale med 70 % PCR-PET
- Genbrugsvenlig i henhold til INGEDE-metode 12 (100/100)

	tesa® 60400	tesa® 60412
Bæremateriale	Polymælkesyre (PLA)	PCR PET (70 %)
Samlet tykkelse	55 µm	56 µm
Tykkelse af bæremateriale	30 µm	36 µm
Type af klæbemiddel	Naturgummi	Vandbaseret akryl
Vedhæftning på stål	3.5 N/cm	3.0 N/cm
Brudstyrke	30 N/cm	60 N/cm
Brudforlængelse	185%	130%
Farve	⊗	⊗

# Oversigt over pakketape, der bidrager til bæredygtighed



**Kan du ikke finde den rigtige løsning?**

Hvis du ikke har fundet det rigtige produkt, er du velkommen til at kontakte os. Sammen finder vi en passende løsning til dig. Hvis du vil vide mere om vores pakketape, kan du besøge vores hjemmeside: [www.tesa.com/da-dk/industri/generelle-applikationer/emballage](http://www.tesa.com/da-dk/industri/generelle-applikationer/emballage)



tesa®-produkter beviser deres imponerende kvalitet dag ud og dag ind under krævende forhold og bliver jævnligt udsat for streng kontrol. Alle tekniske oplysninger og ovennævnte data er udarbejdet efter bedste evne og på baggrund af vores praktiske erfaring. De skal betragtes som gennemsnitsværdier og er uegnede til specifikation. tesa kan derfor ikke yde garantier, hverken udtrykkelige eller underforståede, herunder, men ikke begrænset til, enhver underforstået garanti om salgbarhed eller egnethed til et bestemt formål. Brugeren er ansvarlig for at afgøre, om tesa®-produktet er egnet til et bestemt formål og til brugerens anvendelsesmetode. Hvis du har spørgsmål eller tvivl, vil vores tekniske support med glæde hjælpe dig.



Vores ledelsessystem er certificeret i henhold til standarderne ISO 9001, ISO/TS 16949, ISO 14001 og ISO 50001.

tesa A/S  
+45 45 99 82 00  
cs.dk@tesa.com

tesa.dk