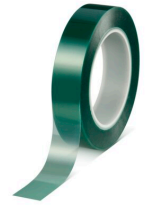




tesa® 50600

Produkt Information



Grünes PET Silikon-Abdeckband

Produktbeschreibung

tesa® 50600 ist ein grünes, extrem hitzebeständiges Polyester-Abdeckband mit einer Silikonmasse. Es hat folgende herausragende Eigenschaften:

- Hohe Festigkeit
- Starke Klebkraft und hohe Temperaturbeständigkeit
- Rückstandsfreie Entfernbarkeit

Anwendung

Zur Maskierung von Oberflächen, welche bei der Pulverbeschichtung nicht beschichtet werden sollen.

Technische Informationen (Durchschnittswerte)

Die Werte in diesem Abschnitt sind nur als repräsentativ oder typisch anzusehen und sind für die Verwendung in Spezifikationen nicht geeignet.

Produktaufbau

- | | | | |
|------------------|---------|---------|-------|
| • Trägermaterial | PET | • Dicke | 80 µm |
| • Klebmasse | Silikon | | |

Eigenschaften / Leistungswerte

- | | | | |
|--------------------------|---------|-------------------------------------|---------|
| • Reißdehnung | 110 % | • Handreissbarkeit | niedrig |
| • Reißkraft | 75 N/cm | • Scharfe Farbkanten | ja |
| • Durchschlagsfestigkeit | 4000 V | • Temperaturbeständigkeit (30 Min.) | 220 °C |
| • Einfach zu entfernen | ja | | |

Klebkraft

- | | |
|-------------|--------|
| • auf Stahl | 4 N/cm |
|-------------|--------|



tesa[®] 50600

Produkt Information

Weitere Informationen

tesa[®] 50600 ist auch auf PET Trennfolie erhältlich.

Haftungsausschluss

Die Qualität der tesa[®] Produkte wird kontinuierlich auf höchstem Niveau geprüft und ist deshalb strengen Kontrollen unterworfen. Alle obenstehenden technischen Informationen und Daten werden von uns nach bestem und auf praktischer Erfahrung beruhendem Wissen erteilt. Sie stellen Durchschnittswerte dar und sind nicht für eine Spezifikation geeignet. Daher kann die tesa SE weder ausdrücklich noch konkludent eine Gewährleistung geben, dies gilt insbesondere auch für die Marktgängigkeit und die Eignung für einen bestimmten Zweck. Der Benutzer selbst ist für die Entscheidung verantwortlich, ob ein tesa[®] Produkt für einen bestimmten Zweck und für die Anwendungsart des Benutzers geeignet ist. Falls Sie dabei Hilfe brauchen sollten, steht Ihnen unser technisches Personal mit einer entsprechenden Beratung gern zur Verfügung.



Für aktuelle Informationen zu diesem Produkt besuchen Sie <http://l.tesa.com/?ip=50600>