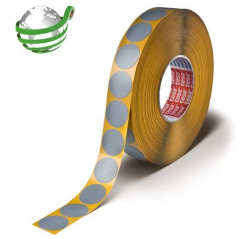




tesa® 54657

Produkt Information



tesa® Stanzteil

Produktbeschreibung

Das bekannte tesaband® 4657 ist als Stanzteil in verschiedenen Formen und Abmessungen als tesaband® 54657 bei tesa verfügbar. Es ist ein besonders hochwertiges, kunststoffbeschichtetes Spezialgewebeband bestehend aus einem 145 Baumwollgewebeträger und einer wärmehärtenden Naturkautschukklebmasse. Das Gewebe widersteht hohen thermischen und mechanischen Belastungen, welches dennoch flexible Strukturen aufweist.

Merkmale:

- Extrem hohe thermische Belastbarkeit
- Sehr hohe Alterungsbeständigkeit
- Leichtes und schnelles Wiederabziehen (zumeist vorteilhaft im warmen Zustand)
- Sehr gut zu verarbeiten, flexibel und stabil
- Ausgezeichnete Beständigkeit gegenüber Lacklösungsmitteln

Anwendung

- Hoch temperaturbelastbar z.B. beim Abdecken im Fahrzeug- und Maschinenbau. Mehrfache Ofentrocknung möglich
- Abdecken von Fensterflanschen, Gewindelöchern und Bohrlöchern
- Dauerhaftes Abdecken von Außen- und Innenausstattungen
- Partielles Abdecken während der Tränkmittelbehandlung
- Kabelfixierung z.B. Dachhimmel, Türflächen, Spiegel
- Abdecken während der Pulverlackierung

Technische Informationen (Durchschnittswerte)

Die Werte in diesem Abschnitt sind nur als repräsentativ oder typisch anzusehen und sind für die Verwendung in Spezifikationen nicht geeignet.

Produktaufbau

- | | | | |
|---------------------|------------------------------|---------|--------|
| • Trägermaterial | Acrylatbeschichtetes Gewebe | • Dicke | 290 µm |
| • Klebmasse | Naturkautschuk, wärmehärtend | • Farbe | grau |
| • Art der Abdeckung | Papier | | |

Eigenschaften / Leistungswerte

- | | | | |
|--------------------|----------|-------------------------------------|--------|
| • Reißdehnung | 7,5 % | • Chemikalienbeständigkeit | gut |
| • Reißkraft | 105 N/cm | • Durchstossfestigkeit | 350 N |
| • Abriebfestigkeit | sehr gut | • Temperaturbeständigkeit (30 Min.) | 180 °C |

Für aktuelle Informationen zu diesem Produkt besuchen Sie <http://l.tesa.com/?ip=54657>



tesa[®] 54657

Produkt Information

Weitere Informationen

Ein tesa[®] Stanzteil bietet:

- Praktikabilität: schnelle und sichere Verarbeitung
- Vielseitigkeit: manuell oder maschinell applizierbar, passgenau und formstabil
- Zeitersparnis: kürzere Arbeitstakte und Rationalisierung komplexer Fertigungsabläufe
- Kostenreduzierung: kein Verschnitt und Abfall in Ihrer Fertigung

Wir empfehlen das Stanzteillagerwarensortiment tesaband[®] 54657 mit den folgenden Abmessungen:

Kreise: Ø 15 / 19 / 30 / 40 mm Durchmesser

Quadrat: 30 x 30 mm

tesaband[®] 54657 ist auf Anfrage auch in kundenspezifischen Abmessungen erhältlich.

Das Stanzteil kann in Rollenform sowie auf Bögen geliefert werden.

Haftungsausschluss

Die Qualität der tesa[®] Produkte wird kontinuierlich auf höchstem Niveau geprüft und ist deshalb strengen Kontrollen unterworfen. Alle obenstehenden technischen Informationen und Daten werden von uns nach bestem und auf praktischer Erfahrung beruhendem Wissen erteilt. Sie stellen Durchschnittswerte dar und sind nicht für eine Spezifikation geeignet. Daher kann die tesa SE weder ausdrücklich noch konkludent eine Gewährleistung geben, dies gilt insbesondere auch für die Marktgängigkeit und die Eignung für einen bestimmten Zweck. Der Benutzer selbst ist für die Entscheidung verantwortlich, ob ein tesa[®] Produkt für einen bestimmten Zweck und für die Anwendungsart des Benutzers geeignet ist. Falls Sie dabei Hilfe brauchen sollten, steht Ihnen unser technisches Personal mit einer entsprechenden Beratung gern zur Verfügung.



Für aktuelle Informationen zu diesem Produkt besuchen Sie <http://l.tesa.com/?ip=54657>