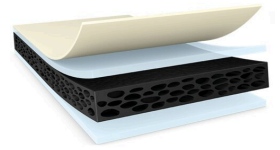




# tesa® 64908

## Produkt Information



0,8 mm dünnes, doppelseitiges PE-Schaumklebeband für das Verkleben kleinerer Anbauteile innen oder außen am Fahrzeug ohne Primer

### Produktbeschreibung

tesa® 64908 ist ein doppelseitiges Klebeband bestehend aus einem anschmiegsamen schwarzen PE-Schaum und einer speziellen LSE-Klebmasse. Mit einer Dicke von 0,8mm ist es ideal einsetzbar für das Verkleben kleinerer, leichter Bauteile wie z.B. Embleme oder Einstiegsleisten.

Die Spezialklebmasse weist eine hohe Sofortklebkraft auf LSE-Untergründen wie z.B. PP, PP/EPDM oder niederenergetischen Klarlacken. Ebenso bietet sie eine hervorragende Haftung auf MSE-Untergründen wie ABS oder PC. In allen Fällen kann auf den Einsatz von Primern verzichtet werden. Die Endklebkraft wird unmittelbar nach der Verklebung erreicht und das auch bei niedrigen Temperaturen von bis zu 5°C. Aufgrund der Dämpfungseigenschaften des PE-Schaums stellt das tesa® 64908 sein Cold-Shock-Verhalten auch bei Temperaturen von -40°C eindrucksvoll unter Beweis.

Durch seine gute Anschmiegsamkeit wird eine sehr gute Benetzung und sichere Haftung auch auf unebenen Oberflächen erreicht und Designtoleranzen ausgeglichen. Das Produkt ist aufgrund nicht klebriger Kanten exzellent stanzzbar. Seine hohe innere Festigkeit in Kombination mit einer vergleichsweise geringen Dichte ermöglicht ein sehr geringes Gesamtgewicht der Verklebung.

### Haupteigenschaften

- Hohe Soforthaftung auf LSE- und MSE-Untergründen ohne die Verwendung von Primer
- Nahezu sofortige Endklebkraft unmittelbar nach der Verklebung
- Haftung auch bei Verarbeitungstemperaturen von 5°C
- Anschmiegsamer Schaumträger kompensiert Designtoleranzen oder unebene Untergründe
- Zuverlässige Haftung bei erhöhten Temperaturen
- Sehr gut stanzzbar

LSE: Untergründe mit geringer Oberflächenenergie

MSE: Untergründe mit mittlerer Oberflächenenergie

### Anwendung

tesa® 64908 ist vielseitig einsetzbar für das Verkleben kleinerer Bauteile und Leisten im Innen- und Aussenbereich am Fahrzeug.

### Beispielanwendungen:

- Dekoreinlagen und Zierleisten
- Embleme
- Schriftzüge wie z.B. Modell- und Typbezeichnungen

Um Ihnen die bestmögliche Produktempfehlung geben zu können, möchten wir Ihre Anwendungen und Prozesse vollständig verstehen inkl. aller beteiligten Untergründe.

Für aktuelle Informationen zu diesem Produkt besuchen Sie <http://l.tesa.com/?ip=64908>



# tesa® 64908

## Produkt Information

### Technische Informationen (Durchschnittswerte)

Die Werte in diesem Abschnitt sind nur als repräsentativ oder typisch anzusehen und sind für die Verwendung in Spezifikationen nicht geeignet.

#### Produktaufbau

|                     |   |                       |         |
|---------------------|---|-----------------------|---------|
| • Trägermaterial    | PE-Schaum   | • Farbe               | schwarz |
| • Klebmasse         | LSE<br>(niederenergetische,<br>unpolare Oberfläche) | • Dicke der Abdeckung | 69 µm   |
| • Art der Abdeckung | Trennpapier   | • Farbe der Abdeckung | braun   |
| • Dicke             | 800 µm  |                       |         |

#### Eigenschaften / Leistungswerte

|               |       |             |        |
|---------------|-------|-------------|--------|
| • Reißdehnung | 390 % | • Reißkraft | 8 N/cm |
|---------------|-------|-------------|--------|

#### Klebkraft

|                          |         |                             |         |
|--------------------------|---------|-----------------------------|---------|
| • auf PP (initial)       | 19 N/cm | • auf Stahl (initial)       | 19 N/cm |
| • auf PP (nach 14 Tagen) | 19 N/cm | • auf Stahl (nach 14 Tagen) | 19 N/cm |

#### Weitere Informationen

Linervarianten  
PVO braunes Tennpapier, silikonisiert

Klebkraft  
- initial und nach 14 Tagen: Schaumspalten auf Stahl und PP

#### Haftungsausschluss

Die Qualität der tesa® Produkte wird kontinuierlich auf höchstem Niveau geprüft und ist deshalb strengen Kontrollen unterworfen. Alle obenstehenden technischen Informationen und Daten werden von uns nach bestem und auf praktischer Erfahrung beruhendem Wissen erteilt. Sie stellen Durchschnittswerte dar und sind nicht für eine Spezifikation geeignet. Daher kann die tesa SE weder ausdrücklich noch konkludent eine Gewährleistung geben, dies gilt insbesondere auch für die Marktgängigkeit und die Eignung für einen bestimmten Zweck. Der Benutzer selbst ist für die Entscheidung verantwortlich, ob ein tesa® Produkt für einen bestimmten Zweck und für die Anwendungsart des Benutzers geeignet ist. Falls Sie dabei Hilfe brauchen sollten, steht Ihnen unser technisches Personal mit einer entsprechenden Beratung gern zur Verfügung.



Für aktuelle Informationen zu diesem Produkt besuchen Sie <http://l.tesa.com/?ip=64908>