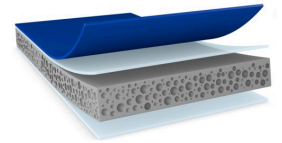




tesa® 77811

Primerless Line



Produkt Information

1,1mm dickes Acrylschaum-Klebeband

Produktbeschreibung

tesa® ACX^{plus} 77811 ist ein doppelseitiges Acrylschaum-Klebeband für das Verkleben von Anbauteilen außen am Fahrzeug. Es ist ein symmetrisch aufgebautes Dreischichtprodukt, welches auf beiden Seiten mit einer Klebmasse speziell für niederenergetische Oberflächen (LSE = low surface energy) ausgestattet.

tesa® ACX^{plus} 77811 ermöglicht es, auf Primerprozesse zu verzichten!

Die LSE Hochleistungsklebstoffmasse schafft eine schnelle, sichere Verklebung von Anbauteilen aus niederenergetischen Materialien wie z.B. PP, PP/EPDM oder ABS (MSE = medium surface energy, mittlere Oberflächenenergien) ohne Primer. Darüber bietet das Klebeband exzellente Verklebungseigenschaften auf verschiedensten OEM-Klarlacken. Aufgrund seines viskoelastischen Acrylschaumkerns kann tesa® ACX^{plus} 77811 Primerless dynamische und statische Belastungen aufnehmen und ableiten.

Eigenschaften:

- Hohe Sofortklebkraft auf Kunststoffbauteilen aus LSE-Materialien und auf schwer zu beklebenden Klarlacken
- Exzellente Verklebungssicherheit über einen großen Temperaturbereich
- Hohe Klebkraft sofort nach dem Aufbringen
- Sehr hohe Scherfestigkeit auf PP-Untergründen, auch bei niedrigen Temperaturen von 5°C
- Viskoelastischer Acrylschaumkern kompensiert unterschiedliche thermische Ausdehnungskoeffizienten
- Hervorragende Benetzungseigenschaften
- Hohe Feuchtigkeits- und UV-Beständigkeit

Vorteile:

- Ermöglicht den Verzicht auf Primer im Produktionsprozess
- Effizientere und sicherere Anwendung
- Reduziert die Gesamtprozesskosten
- Gesundere Arbeitsbedingungen
- Umweltfreundlichere Produktion

Anwendung

Permanentverklebungen am Fahrzeug außen

- Schweller
- Rammschutzleisten
- Dekorteile
- Embleme
- Spoiler
- Antennen
- Blenden



tesa[®] 77811

Primerless Line

Produkt Information

Technische Informationen (Durchschnittswerte)

Die Werte in diesem Abschnitt sind nur als repräsentativ oder typisch anzusehen und sind für die Verwendung in Spezifikationen nicht geeignet.

Produktaufbau

• Trägermaterial	Acryl-Schaumstoff	• Dicke	1100 µm
• Klebmasse	LSE (niederenergetische, unpolare Oberfläche)	• Farbe	grau
• Art der Abdeckung	PE	• Farbe der Abdeckung	blau

Eigenschaften / Leistungswerte

• Alterungsbeständigkeit (UV)	gut	• Statische Scherfestigkeit bei 90°C	gut
• Feuchtigkeitsbeständigkeit	sehr gut	• T-block	sehr gut
• L-jig	gut	• Temperaturbereich	-40 to +80 °C

Klebkraft

• auf ABS (initial, 1 min)	29 N/cm	• auf PP (nach 3 Tagen)	38 N/cm
• auf ABS (nach 3 Tagen)	31 N/cm	• auf Stahl (initial, 1 min)	32 N/cm
• auf PP (initial, 1 min)	33 N/cm	• auf Stahl (nach 3 Tagen)	35 N/cm

Weitere Informationen

- Statische Scherbelastung getestet mit 25 mm x 25 mm Klebeband auf Stahl, 200g Gewicht
- PV 15 = Silikonisierter HDPE-Folienliner, royalblau

Haftungsausschluss

Die Qualität der tesa[®] Produkte wird kontinuierlich auf höchstem Niveau geprüft und ist deshalb strengen Kontrollen unterworfen. Alle obenstehenden technischen Informationen und Daten werden von uns nach bestem und auf praktischer Erfahrung beruhendem Wissen erteilt. Sie stellen Durchschnittswerte dar und sind nicht für eine Spezifikation geeignet. Daher kann die tesa SE weder ausdrücklich noch konkludent eine Gewährleistung geben, dies gilt insbesondere auch für die Marktgängigkeit und die Eignung für einen bestimmten Zweck. Der Benutzer selbst ist für die Entscheidung verantwortlich, ob ein tesa[®] Produkt für einen bestimmten Zweck und für die Anwendungsart des Benutzers geeignet ist. Falls Sie dabei Hilfe brauchen sollten, steht Ihnen unser technisches Personal mit einer entsprechenden Beratung gern zur Verfügung.



Für aktuelle Informationen zu diesem Produkt besuchen Sie <http://l.tesa.com/?ip=77811>