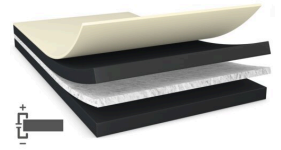




tesa® 60371

Produkt Information



30µm doppelseitiges schwarzes, elektrisch leitfähiges Vliesband

Produktbeschreibung

tesa® 60371 ist ein schwarzes doppelseitiges, elektrisch leitfähiges Klebeband. Es besteht aus einem elektrisch leitfähigen Vliesträger und einer elektrisch leitfähigen Acrylatklebmasse.

tesa® 60371 zeichnet sich besonders aus:

- * Erhöhte elektrische Leitfähigkeit in XYZ-Richtung
- * Sehr zuverlässige und stabile Leitfähigkeit auch nach feuchten Hitzebedingungen
- * Gute Haftfestigkeit
- * Hervorragende Anpassungsfähigkeit und Anpassung an unebene Oberflächen
- * Hervorragende Erdungsleistung bei kleiner Klebefläche
- * Schwarze Farbe

Anwendung

- EMV-Anwendungen
- * Hauptplatine, FPC-Erdung
- * Antennenerdung
- * Anwendungen für elektrostatische Entladungen

Technische Informationen (Durchschnittswerte)

Die Werte in diesem Abschnitt sind nur als repräsentativ oder typisch anzusehen und sind für die Verwendung in Spezifikationen nicht geeignet.

Produktaufbau

- | | | | |
|---------------------|-------------------|-----------------------|-------------|
| • Trägermaterial | leitendes Vlies | • Farbe | schwarz |
| • Klebmasse | leitendes Acrylat | • Dicke der Abdeckung | 50 µm |
| • Art der Abdeckung | PET | • Farbe der Abdeckung | transparent |
| • Dicke | 30 µm | | |

Für aktuelle Informationen zu diesem Produkt besuchen Sie <http://l.tesa.com/?ip=60371>



tesa[®] 60371

Produkt Information

Eigenschaften / Leistungswerte

- | | | | |
|---------------------------------------|------------------------|---------------------------------|----------|
| • Abrollkraft der Abdeckung | leicht | • Statische Scherfestigkeit bei | sehr gut |
| • Kontaktwiderstand z-Achse (initial) | 0,01 Ohm / square inch | • Temperaturbeständigkeit | 200 °C |
| • Oberflächenwiderstand x-y-Richtung | 0,1 mOhm | • kurzfristig | |

Klebkraft

- auf Stahl (nach 14 Tagen) 5,1 N/cm

Haftungsausschluss

Die Qualität der tesa[®] Produkte wird kontinuierlich auf höchstem Niveau geprüft und ist deshalb strengen Kontrollen unterworfen. Alle obenstehenden technischen Informationen und Daten werden von uns nach bestem und auf praktischer Erfahrung beruhendem Wissen erteilt. Sie stellen Durchschnittswerte dar und sind nicht für eine Spezifikation geeignet. Daher kann die tesa SE weder ausdrücklich noch konkludent eine Gewährleistung geben, dies gilt insbesondere auch für die Marktgängigkeit und die Eignung für einen bestimmten Zweck. Der Benutzer selbst ist für die Entscheidung verantwortlich, ob ein tesa[®] Produkt für einen bestimmten Zweck und für die Anwendungsart des Benutzers geeignet ist. Falls Sie dabei Hilfe brauchen sollten, steht Ihnen unser technisches Personal mit einer entsprechenden Beratung gern zur Verfügung.



Für aktuelle Informationen zu diesem Produkt besuchen Sie <http://l.tesa.com/?ip=60371>