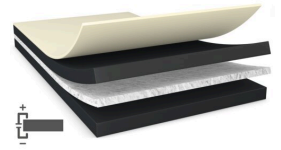




tesa[®] 60374

Produkt Information



100 µm doppelseitiges, schwarzes, elektrisch leitfähiges Gewebepband

Produktbeschreibung

tesa[®] 60374 ist ein schwarzes, doppelseitiges, elektrisch leitfähiges Selbstklebeband. Das Produkt besteht aus einem elektrisch leitfähigen Gewebeträger und einer elektrisch leitfähigen Acrylatklebmasse.
Schwarz

Produktmerkmale

- Verbesserte elektrische Leitfähigkeit in XYZ-Richtung
- Extrem zuverlässige und stabile Leitfähigkeit auch bei feuchter Wärme
- Gute Haftfestigkeit
- Hervorragende Erdungsleistung bei kleiner Klebefläche
- Reißfestigkeit und ausgezeichnete Dimensionsstabilität

Anwendung

- EMV-Anwendungen
- Hauptplatine, FPC-Erdung
- Antennenerdung
- Elektrostatische Entladungsanwendungen

Technische Informationen (Durchschnittswerte)

Die Werte in diesem Abschnitt sind nur als repräsentativ oder typisch anzusehen und sind für die Verwendung in Spezifikationen nicht geeignet.

Produktaufbau

- | | | | |
|---------------------|-------------------------|-----------------------|------------------|
| • Trägermaterial | leitendes Gewebe | • Farbe | schwarz |
| • Klebmasse | leitendes Acrylat | • Dicke der Abdeckung | 120 µm |
| • Art der Abdeckung | PE-beschichtetes Papier | • Farbe der Abdeckung | weiss/blaus logo |
| • Dicke | 100 µm | | |

Eigenschaften / Leistungswerte

- | | | | |
|--|------------------------|---------------------------------------|----------|
| • Abrollkraft der Abdeckung | leicht | • Statische Scherfestigkeit bei 40°C | sehr gut |
| • Kontaktwiderstand z-Achse (initial) | 0,01 Ohm / square inch | • Temperaturbeständigkeit kurzfristig | 160 °C |
| • Oberflächenwiderstand x-y-Richtung (Klebstoff) | 0,1 Ohm / square | | |

Für aktuelle Informationen zu diesem Produkt besuchen Sie <http://l.tesa.com/?ip=60374>



tesa[®] 60374

Produkt Information

Klebkraft

- auf Stahl (initial) 5,7 N/cm
- auf Stahl (nach 14 Tagen) 8,5 N/cm

Haftungsausschluss

Die Qualität der tesa[®] Produkte wird kontinuierlich auf höchstem Niveau geprüft und ist deshalb strengen Kontrollen unterworfen. Alle obenstehenden technischen Informationen und Daten werden von uns nach bestem und auf praktischer Erfahrung beruhendem Wissen erteilt. Sie stellen Durchschnittswerte dar und sind nicht für eine Spezifikation geeignet. Daher kann die tesa SE weder ausdrücklich noch konkludent eine Gewährleistung geben, dies gilt insbesondere auch für die Marktgängigkeit und die Eignung für einen bestimmten Zweck. Der Benutzer selbst ist für die Entscheidung verantwortlich, ob ein tesa[®] Produkt für einen bestimmten Zweck und für die Anwendungsart des Benutzers geeignet ist. Falls Sie dabei Hilfe brauchen sollten, steht Ihnen unser technisches Personal mit einer entsprechenden Beratung gern zur Verfügung.



Für aktuelle Informationen zu diesem Produkt besuchen Sie <http://l.tesa.com/?ip=60374>