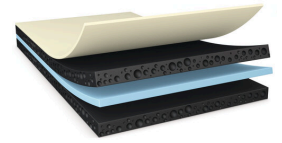




# tesa® 75725

## Produkt Information



250µm doppelseitiges Acrylatschaumklebeband mit einem PET-Träger

### Produktbeschreibung

tesa® 75725 ist ein doppelseitiges und schwarzes Klebeband mit einem PET-Träger. Das Klebeband besitzt eine besondere geschäumte & stoßabsorbierende Klebmasse mit hohen Rückstellkräften.

tesa® 75725 Eigenschaften:

- Dicke: 250µm
- Hohe Stoßabsorbtion
- gute Temperaturbeständigkeit
- Hohe Klebkraft
- Gute Rückstellkräfte
- Gute Nachbearbeitbarkeit und Stanzbarkeit
- Wasserdicht

### Produktmerkmale

- Thickness: 250µm
- Very high shock performance
- Very high thermal shock resistance
- Very high bonding strength even on low surface energy materials
- Good anti-repulsion properties to prevent lifting
- Good reworkability and die-cut ability
- Waterproofing

### Anwendung

- Anspruchsvolle Touchpanels, Bildschirme und Verklebung von Abdeckungen, wo eine hohe Schlagfestigkeit gefordert ist
- Befestigung von Displays
- Verklebung von sehr schmalen & gebogenen Designs
- Verklebung von wasserdichten Designs

### Technische Informationen (Durchschnittswerte)

Die Werte in diesem Abschnitt sind nur als repräsentativ oder typisch anzusehen und sind für die Verwendung in Spezifikationen nicht geeignet.

### Produktaufbau

• Trägermaterial	PETP	• Farbe	schwarz
• Klebmasse	modifiziertes Acrylat	• Dicke der Abdeckung	50 µm
• Art der Abdeckung	PET	• Farbe der Abdeckung	transparent
• Dicke	250 µm	• Gewicht der Abdeckung	72 g/m <sup>2</sup>

Für aktuelle Informationen zu diesem Produkt besuchen Sie <http://l.tesa.com/?ip=75725>



# tesa<sup>®</sup> 75725

## Produkt Information

### Produktsortiment

- Available thicknesses 100µm, 150µm, 200µm, 250µm, 300µm, 350µm

### Eigenschaften / Leistungswerte

- |                                      |             |                                       |             |
|--------------------------------------|-------------|---------------------------------------|-------------|
| • Reißdehnung                        | 100 %       | • Statische Scherfestigkeit bei 40°C  | gut, mittel |
| • Alterungsbeständigkeit (UV)        | sehr gut    | • Temperaturbeständigkeit kurzfristig | 130 °C      |
| • Statische Scherfestigkeit bei 23°C | gut, mittel | • Temperaturbeständigkeit langfristig | 80 °C       |

### Klebkraft

- |                           |           |                            |          |
|---------------------------|-----------|----------------------------|----------|
| • auf Glas (initial)      | 12,5 N/cm | • auf PE (initial)         | 7,5 N/cm |
| • auf Glas (nach 3 Tagen) | 13 N/cm   | • auf PE (nach 3 Tagen)    | 8,5 N/cm |
| • auf PC (initial)        | 12 N/cm   | • auf Stahl (initial)      | 14 N/cm  |
| • auf PC (nach 3 Tagen)   | 13,5 N/cm | • auf Stahl (nach 3 Tagen) | 15 N/cm  |

## Haftungsausschluss

Die Qualität der tesa<sup>®</sup> Produkte wird kontinuierlich auf höchstem Niveau geprüft und ist deshalb strengen Kontrollen unterworfen. Alle obenstehenden technischen Informationen und Daten werden von uns nach bestem und auf praktischer Erfahrung beruhendem Wissen erteilt. Sie stellen Durchschnittswerte dar und sind nicht für eine Spezifikation geeignet. Daher kann die tesa SE weder ausdrücklich noch konkludent eine Gewährleistung geben, dies gilt insbesondere auch für die Marktgängigkeit und die Eignung für einen bestimmten Zweck. Der Benutzer selbst ist für die Entscheidung verantwortlich, ob ein tesa<sup>®</sup> Produkt für einen bestimmten Zweck und für die Anwendungsart des Benutzers geeignet ist. Falls Sie dabei Hilfe brauchen sollten, steht Ihnen unser technisches Personal mit einer entsprechenden Beratung gern zur Verfügung.



Für aktuelle Informationen zu diesem Produkt besuchen Sie <http://l.tesa.com/?ip=75725>