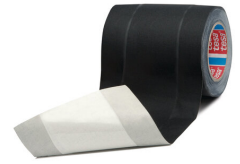




# tesa® 4611

## Produkt Information



### Tunnelband

### Produktbeschreibung

tesaband® 4611 ist ein 150mm breites, mattschwarzes Gewebeband. Das starke Trägergewebe besteht aus einem 120 mesh Zellwollgewebe mit Acrylatbeschichtung und einer Naturkautschukklebmasse. Die Besonderheit von tesaband® 4611 ist eine 75mm breite Folie im Mittelstreifen des Gewebebandes, die zu einer Deaktivierung der Klebmasse führt.

tesaband® 4611 ein exzellentes Gewebeband für Anwendung vor, unter und hinter der Bühne.

#### Merkmale:

- Sehr matte, schwarze Oberflächenstruktur
- Schnell von Hand einreißbar
- Leicht und rückstandsfrei entfernbar
- Einfach zu beschriften
- Formbar und flexibel
- Nicht reflektierend
- Hohe Klebkraft, selbst auf rauen Untergründen
- Sehr gute Reißkraft

### Produktmerkmale

- High adhesion even on rough surfaces
- Excellent tensile strength
- Conformable
- Easy to remove without residues
- No unpleasant smell
- Very matt surface
- Can be removed without leaving any residues from almost any surface
- The advantage of this tape vs. other tape solutions is the possibility to pull cables, cords or wires, even after fixing them on the surface.

### Anwendung

- Kabelfixierungen im Bühnen- und Backstagebereich
- Kabel können problemlos durchgezogen und repositioniert werden
- Verhindert Stolpergefahren im Eingangsbereich und an Wegkreuzungen



# tesa<sup>®</sup> 4611

## Produkt Information

### Technische Informationen (Durchschnittswerte)

Die Werte in diesem Abschnitt sind nur als repräsentativ oder typisch anzusehen und sind für die Verwendung in Spezifikationen nicht geeignet.

### Produktaufbau

- |                  |                             |                         |        |
|------------------|-----------------------------|-------------------------|--------|
| • Trägermaterial | Acrylatbeschichtetes Gewebe | • Dicke                 | 280 µm |
| • Klebmasse      | Naturkautschuk              | • Dicke des Klebebandes | 280 µm |

### Eigenschaften / Leistungswerte

- |                                    |          |  |                           |
|------------------------------------|----------|--|---------------------------|
| • Reißdehnung                      | 9 %      | • geeignet für raue Oberflächen  | ja                        |
| • Reißkraft                        | 70 N/cm  | • Gerade Abrisskante   | sehr gut                  |
| • Abriebfestigkeit                 | sehr gut | • Handreißbarkeit  | sehr gut                  |
| • Arbeitstemperatur bis zu         | 60 °C    | • Mesh   | 120 count per square inch |
| • Aussehen der Unterlage (visuell) | neutral  | • Temperaturbeständigkeit (30 Min.)  | 140 °C                    |
| • Beschriftbarkeit                 | ja       | • Temperaturbeständigkeit (Ablösbarkeit vom Aluminium nach 30min Einwirkung) | 140 °C                    |
| • Einfach zu entfernen             | ja       | • Wasserbeständig  | gut                       |

### Klebkraft

- |             |          |
|-------------|----------|
| • auf Stahl | 3,8 N/cm |
|-------------|----------|



# tesa<sup>®</sup> 4611

## Produkt Information

### Weitere Informationen

Recommendation: please conduct a test on the application surface before using the product.

### Haftungsausschluss

Die Qualität der tesa<sup>®</sup> Produkte wird kontinuierlich auf höchstem Niveau geprüft und ist deshalb strengen Kontrollen unterworfen. Alle obenstehenden technischen Informationen und Daten werden von uns nach bestem und auf praktischer Erfahrung beruhendem Wissen erteilt. Sie stellen Durchschnittswerte dar und sind nicht für eine Spezifikation geeignet. Daher kann die tesa SE weder ausdrücklich noch konkludent eine Gewährleistung geben, dies gilt insbesondere auch für die Marktgängigkeit und die Eignung für einen bestimmten Zweck. Der Benutzer selbst ist für die Entscheidung verantwortlich, ob ein tesa<sup>®</sup> Produkt für einen bestimmten Zweck und für die Anwendungsart des Benutzers geeignet ist. Falls Sie dabei Hilfe brauchen sollten, steht Ihnen unser technisches Personal mit einer entsprechenden Beratung gern zur Verfügung.



Für aktuelle Informationen zu diesem Produkt besuchen Sie <http://l.tesa.com/?ip=04611>