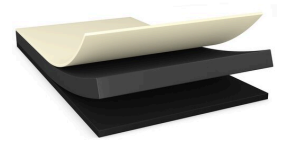




# tesa<sup>®</sup> 7250

## Produkt Information



50 µm einseitiges, schwarzes Folienband

### Produktbeschreibung

tesa<sup>®</sup> 7250 ist ein tiefschwarzes, einseitiges Selbstklebeband, das aus einem schwarzen PET-Folienträger und einer schwarzen Acrylatklebmasse besteht.

### Produktmerkmale

- Dicke: 50 µm
- Ausgezeichnete Lichtsperrleistung
- Hohe Schäl- und Scherfestigkeit
- Sehr gute Abstoßungseigenschaften
- Sehr gute Handhabungseigenschaften in Verarbeitungsprozessen
- Hervorragende Beständigkeit unter anspruchsvollen Umgebungsbedingungen
- Ausgezeichnete Ablösbarkeit auf gängigen Kunststoff- und Metalluntergründen
- Produktdesign ohne Stiftlöcher

### Anwendung

- Befestigung von Kabeln oder Bauteilen in LED-Lichtquellen oder Flachbildschirmen
- Lichtabschirmung in Teilen für Unterhaltungselektronik
- Elektrische Isolierung

### Technische Informationen (Durchschnittswerte)

Die Werte in diesem Abschnitt sind nur als repräsentativ oder typisch anzusehen und sind für die Verwendung in Spezifikationen nicht geeignet.

### Produktaufbau

- |                  |     |             |                       |
|------------------|-----|-------------|-----------------------|
| • Trägermaterial | PET | • Klebmasse | modifiziertes Acrylat |
|------------------|-----|-------------|-----------------------|

### Eigenschaften / Leistungswerte

- |                               |          |                                       |          |
|-------------------------------|----------|---------------------------------------|----------|
| • Reißdehnung                 | 50 %     | • Statische Scherfestigkeit bei 23°C  | sehr gut |
| • Reißkraft                   | 30 N/cm  | • Statische Scherfestigkeit bei 40°C  | sehr gut |
| • Alterungsbeständigkeit (UV) | sehr gut | • Temperaturbeständigkeit kurzfristig | 200 °C   |
| • Durchschlagsfestigkeit      | 4000 V   | • Temperaturbeständigkeit langfristig | 100 °C   |
| • Feuchtigkeitsbeständigkeit  | gut      | • Weichmacherbeständigkeit            | sehr gut |
| • Optische Dichte             | 3,7      |                                       |          |

Für aktuelle Informationen zu diesem Produkt besuchen Sie <http://l.tesa.com/?ip=07250>



# tesa<sup>®</sup> 7250

## Produkt Information

### Klebkraft

• auf ABS (initial)	3,9 N/cm	• auf Glas (nach 14 Tagen)	4,9 N/cm
• auf ABS (nach 14 Tagen)	4,7 N/cm	• auf PC (initial)	3,9 N/cm
• auf Aluminium (initial)	3,8 N/cm	• auf PC (nach 14 Tagen)	5,2 N/cm
• auf Aluminium (nach 14 Tagen)	5,3 N/cm	• auf Stahl (initial)	4,2 N/cm
• auf Glas (initial)	4,3 N/cm	• auf Stahl (nach 14 Tagen)	5,3 N/cm

### Haftungsausschluss

Die Qualität der tesa<sup>®</sup> Produkte wird kontinuierlich auf höchstem Niveau geprüft und ist deshalb strengen Kontrollen unterworfen. Alle obenstehenden technischen Informationen und Daten werden von uns nach bestem und auf praktischer Erfahrung beruhendem Wissen erteilt. Sie stellen Durchschnittswerte dar und sind nicht für eine Spezifikation geeignet. Daher kann die tesa SE weder ausdrücklich noch konkludent eine Gewährleistung geben, dies gilt insbesondere auch für die Marktgängigkeit und die Eignung für einen bestimmten Zweck. Der Benutzer selbst ist für die Entscheidung verantwortlich, ob ein tesa<sup>®</sup> Produkt für einen bestimmten Zweck und für die Anwendungsart des Benutzers geeignet ist. Falls Sie dabei Hilfe brauchen sollten, steht Ihnen unser technisches Personal mit einer entsprechenden Beratung gern zur Verfügung.



Für aktuelle Informationen zu diesem Produkt besuchen Sie <http://l.tesa.com/?ip=07250>