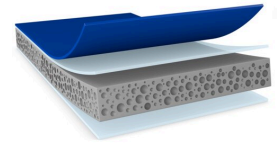




# tesa® 77811 Primerless Line



## Produkt Information

1,1 mm starkes, doppelseitiges Acrylschaumklebeband zur Befestigung von Kfz-Außenanbauteilen

## Produktbeschreibung

Mit tesa® ACX<sup>plus</sup> 77811 können Sie auf den Primer in Ihrem Prozess verzichten!

Seine leistungsstarke LSE-Klebmasse schafft eine effiziente und sichere Verklebung mit typischen Kfz-Anbauteilen aus LSE- (wie PP und PP/EPDM) und MSE-Kunststoffen (wie ABS) ohne Primer. Darüber hinaus bietet unser Produkt auch hervorragende Hafteigenschaften auf verschiedene Arten von OEM-Klarlacken. (LSE: niedrige Oberflächenenergie; MSE: mittlere Oberflächenenergie). Dank seines viskoelastischen Acrylschaumkerns ist tesa® ACX<sup>plus</sup> 77811 Primerless Line in der Lage, dynamische und statische Belastungen aufzunehmen und abzuleiten.

Erhältlich in den Stärken 0,5 mm, 0,8 mm und 1,5 mm

## Produktmerkmale

Eigenschaften:

- # Hohe Anfangsleistung auf LSE-Kunststoffen und schwer zu verklebenden OEM-Klarlacken
- # Hervorragende Klebestabilität in einem breiteren Temperaturbereich
- # Erreicht sofort nach dem Auftragen eine hohe Schälhaftung
- # Übertreffende Schälhaftung auf PP-Substraten, selbst bei einer Verarbeitungstemperatur von nur 5 °C
- Viskoelastischer Acrylschaumkern zum Ausgleich der unterschiedlichen thermischen Dehnung der verklebten Teile
- # Hervorragende Benetzungseigenschaften
- Hohe Feuchtigkeits- und UV-Beständigkeit

Vorteile:

- # Ermöglicht den Verzicht auf den Primer im Produktionsprozess
- # Ermöglicht eine wesentlich effizientere und robustere Anwendung
- # Reduziert die Gesamtprozesskosten
- # Ermöglicht gesündere Arbeitsbedingungen

Für aktuelle Informationen zu diesem Produkt besuchen Sie <http://l.tesa.com/?ip=77811>



# tesa<sup>®</sup> 77811 Primerless Line

## Produkt Information

### Produktmerkmale

# Erzielt eine umweltfreundlichere Produktion

### Anwendung

Die tesa<sup>®</sup> ACX<sup>plus</sup> 77811 Primerless Line eignet sich für eine Vielzahl von dauerhaften Außenmontageanwendungen. Um die höchstmögliche Leistung zu gewährleisten und das richtige Produkt empfehlen zu können, möchten wir Ihre Anwendung (einschließlich der beteiligten Substrate) vollständig verstehen.

Beispiele:

# Karosserie-Seitenverkleidungen und Zierleisten

# Embleme

# Spoiler

# Antennen

# Säulenapplikationen

# PDC-Montage

### Technische Informationen (Durchschnittswerte)

Die Werte in diesem Abschnitt sind nur als repräsentativ oder typisch anzusehen und sind für die Verwendung in Spezifikationen nicht geeignet.

### Produktaufbau

• Trägermaterial	Acryl-Schaumstoff	• Dicke	1100 µm
• Klebmasse	LSE (niederenergetische, unpolare Oberfläche)	• Farbe	grau
		• Farbe der Abdeckung	blau
• Art der Abdeckung	PE		

### Eigenschaften / Leistungswerte

• Alterungsbeständigkeit (UV)	gut	• Statische Scherfestigkeit bei 90°C	gut
• Feuchtigkeitsbeständigkeit	sehr gut	• T-block	sehr gut
• L-jig	gut	• Temperaturbereich	-40 to +80 °C

Für aktuelle Informationen zu diesem Produkt besuchen Sie <http://l.tesa.com/?ip=77811>



# tesa<sup>®</sup> 77811

## Primerless Line

### Produkt Information

#### Klebkraft

- |                            |         |                              |         |
|----------------------------|---------|------------------------------|---------|
| • auf ABS (initial, 1 min) | 29 N/cm | • auf PP (nach 3 Tagen)      | 38 N/cm |
| • auf ABS (nach 3 Tagen)   | 31 N/cm | • auf Stahl (initial, 1 min) | 32 N/cm |
| • auf PP (initial, 1 min)  | 33 N/cm | • auf Stahl (nach 3 Tagen)   | 35 N/cm |

### Haftungsausschluss

Die Qualität der tesa<sup>®</sup> Produkte wird kontinuierlich auf höchstem Niveau geprüft und ist deshalb strengen Kontrollen unterworfen. Alle obenstehenden technischen Informationen und Daten werden von uns nach bestem und auf praktischer Erfahrung beruhendem Wissen erteilt. Sie stellen Durchschnittswerte dar und sind nicht für eine Spezifikation geeignet. Daher kann die tesa SE weder ausdrücklich noch konkludent eine Gewährleistung geben, dies gilt insbesondere auch für die Marktgängigkeit und die Eignung für einen bestimmten Zweck. Der Benutzer selbst ist für die Entscheidung verantwortlich, ob ein tesa<sup>®</sup> Produkt für einen bestimmten Zweck und für die Anwendungsart des Benutzers geeignet ist. Falls Sie dabei Hilfe brauchen sollten, steht Ihnen unser technisches Personal mit einer entsprechenden Beratung gern zur Verfügung.



Für aktuelle Informationen zu diesem Produkt besuchen Sie <http://l.tesa.com/?ip=77811>