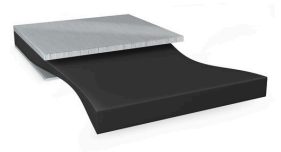




# tesa<sup>®</sup> 76565 Bond & Detach



## Produkt Information

500 µm Stretch-Release-Klebeband

## Produktbeschreibung

Doppelseitiges Spezialklebeband für die zuverlässige Verklebung von Bauteilen über die gesamte Lebensdauer eines Fahrzeugs mit der zusätzlichen Eigenschaft, die Verklebung bei Bedarf rückstandsfrei zu lösen.

Unsere Bond & Detach<sup>®</sup>-Lösungen bieten die Möglichkeit, hochwertige Komponenten während des Produktionsprozesses nachzubearbeiten und so die Prozesseffizienz zu steigern, indem Nachbearbeitungszeit, Aufwand und Ausschusskosten gesenkt werden. Darüber hinaus ermöglicht tesa Bond & Detach<sup>®</sup> 76565 das Trennen von Verklebungen während oder nach der Lebensdauer eines Fahrzeugs, sodass Bauteile repariert, wiederverwendet oder recycelt werden können.

Der Stretch-Release-Mechanismus unseres Bond & Detach<sup>®</sup>-Klebebandes benötigt keine zusätzliche Hitze, Kälte oder Flüssigkeiten, die die umliegenden Materialien gefährden würden, und hinterlässt saubere und rückstandsfreie Substrate. Dies ermöglicht eine einfache Wiederverwendung der verklebten hochwertigen Komponenten.

Seine hohe Temperatur-, Feuchtigkeits- und UV-Beständigkeit ermöglicht den Einsatz in verschiedenen Automobilanwendungen, wie z. B. Displaymontage, Verklebungen in ADAS-Komponenten und EV-Systemen. Die tiefschwarze Farbe eliminiert das Problem der Lichtdurchlässigkeit und ermöglicht ein dezentes Erscheinungsbild in flexiblen Designs sowie eine automatisierte Anwendung.

## Produktmerkmale

- Hohe Anfangsklebekraft
- Hohe Temperatur-, Feuchtigkeits- und UV-Beständigkeit
- Einfache und zuverlässige Ablösbarkeit auch nach langer Klebezeit
- Lichtabschirmung
- PFAS-frei

## Anwendung

Zielmärkte für tesa Bond & Detach<sup>®</sup> 76565 sind Displays im Automobil, E-Mobilität und ADAS-Systeme. Generell empfiehlt sich das Produkt besonders für die Verklebung von hochwertigen Bauteilen.

E-Mobilität: Unser Stretch-Release-Mechanismus eignet sich sowohl zum Abdichten von Akkupacks als auch zur Zell- und Modulmontage.

Vernetztes Interieur: Wichtige Anwendungen im Fahrzeuginnenraum sind die Displayrahmenmontage, die Halterungsmontage und die FPC/PCB-Montage.



# tesa<sup>®</sup> 76565

## Bond & Detach

### Produkt Information

#### Technische Informationen (Durchschnittswerte)

Die Werte in diesem Abschnitt sind nur als repräsentativ oder typisch anzusehen und sind für die Verwendung in Spezifikationen nicht geeignet.

#### Produktaufbau

• Trägermaterial	ohne	• Farbe	tiefschwarz
• Klebmasse	Synthesekautschuk	• Dicke der Abdeckung	75 µm
• Art der Abdeckung	siliconised PET	• Farbe der Abdeckung	transparent
• Dicke	500 µm	• Gewicht der Abdeckung	110 g/m <sup>2</sup>

#### Weitere Informationen

Unser umfassendes technisches Informationsblatt finden Sie auf unserer Website

<https://www.tesa.com/en/industry/automotive/technology-trends/bond-and-detach-automotive.html>

#### Haftungsausschluss

Die Qualität der tesa<sup>®</sup> Produkte wird kontinuierlich auf höchstem Niveau geprüft und ist deshalb strengen Kontrollen unterworfen. Alle obenstehenden technischen Informationen und Daten werden von uns nach bestem und auf praktischer Erfahrung beruhendem Wissen erteilt. Sie stellen Durchschnittswerte dar und sind nicht für eine Spezifikation geeignet. Daher kann die tesa SE weder ausdrücklich noch konkludent eine Gewährleistung geben, dies gilt insbesondere auch für die Marktgängigkeit und die Eignung für einen bestimmten Zweck. Der Benutzer selbst ist für die Entscheidung verantwortlich, ob ein tesa<sup>®</sup> Produkt für einen bestimmten Zweck und für die Anwendungsart des Benutzers geeignet ist. Falls Sie dabei Hilfe brauchen sollten, steht Ihnen unser technisches Personal mit einer entsprechenden Beratung gern zur Verfügung.



Für aktuelle Informationen zu diesem Produkt besuchen Sie <http://l.tesa.com/?ip=76565>