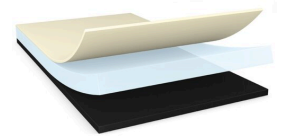




tesa[®] 58356

Produkt Information



130 µm einseitiges schwarzes PET-Klebeband

Produktbeschreibung

tesa[®] 58356 ist ein 130 µm dickes, einseitig klebendes, schwarzes PET-Klebeband, das mit einem 100 µm dicken, schwarzen PET-Träger ausgestattet ist, um eine hervorragende elektrische Isolationseigenschaft zu gewährleisten. Seine modifizierte Acrylatklebmasse bietet eine sehr gute und zuverlässige Klebekraft während der Anwendung. Der transparente PET-Träger ermöglicht eine einfache Handhabung bei der Verarbeitung.

Produktmerkmale

- Ausgezeichneter elektrischer Isolationsschutz in der Batterie
- Geeignet für Automatisierungsprozesse
- Zuverlässige Verarbeitung durch starke Liner und Träger
- Hervorragende Zuverlässigkeitsleistung in der Automobilumgebung
- RoHS- und REACH-Konformität
- Halogenfrei

Anwendung

Elektrische Isolierung der Seitenplatte der Batterie und anderer Komponenten von Elektrofahrzeugen.

Technische Informationen (Durchschnittswerte)

Die Werte in diesem Abschnitt sind nur als repräsentativ oder typisch anzusehen und sind für die Verwendung in Spezifikationen nicht geeignet.

Produktaufbau

- | | | | |
|---------------------|-----------------------|-----------------------|-------------|
| • Trägermaterial | PET | • Dicke | 130 µm |
| • Klebmasse | modifiziertes Acrylat | • Dicke der Abdeckung | 36 µm |
| • Art der Abdeckung | PET-Film | • Farbe der Abdeckung | transparent |

Eigenschaften / Leistungswerte

- | | | | |
|------------------------------|----------|---------------------------------------|----------|
| • Reißdehnung | 154 % | • Statische Scherfestigkeit bei 23°C | sehr gut |
| • Reißkraft | 165 N/cm | • Statische Scherfestigkeit bei 40°C | sehr gut |
| • Durchschlagsfestigkeit | 13330 V | • Temperaturbeständigkeit langfristig | 125 °C |
| • Feuchtigkeitsbeständigkeit | sehr gut | | |

Klebkraft

- | | | | |
|---------------------------------|----------|-----------------------------|-----------|
| • auf Aluminium (initial) | 5,1 N/cm | • auf Stahl | 8 N/cm |
| • auf Aluminium (nach 14 Tagen) | 7,2 N/cm | • auf Stahl (nach 14 Tagen) | 12,5 N/cm |

Für aktuelle Informationen zu diesem Produkt besuchen Sie <http://l.tesa.com/?ip=58356>



tesa[®] 58356

Produkt Information

Haftungsausschluss

Die Qualität der tesa[®] Produkte wird kontinuierlich auf höchstem Niveau geprüft und ist deshalb strengen Kontrollen unterworfen. Alle obenstehenden technischen Informationen und Daten werden von uns nach bestem und auf praktischer Erfahrung beruhendem Wissen erteilt. Sie stellen Durchschnittswerte dar und sind nicht für eine Spezifikation geeignet. Daher kann die tesa SE weder ausdrücklich noch konkludent eine Gewährleistung geben, dies gilt insbesondere auch für die Marktgängigkeit und die Eignung für einen bestimmten Zweck. Der Benutzer selbst ist für die Entscheidung verantwortlich, ob ein tesa[®] Produkt für einen bestimmten Zweck und für die Anwendungsart des Benutzers geeignet ist. Falls Sie dabei Hilfe brauchen sollten, steht Ihnen unser technisches Personal mit einer entsprechenden Beratung gern zur Verfügung.



Für aktuelle Informationen zu diesem Produkt besuchen Sie <http://l.tesa.com/?ip=58356>