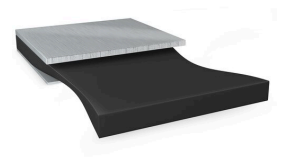




tesa[®] 70680 Bond & Detach



Produkt Information

800 µm doppelseitiges schwarzes Bond & Detach Klebeband

Produktbeschreibung

tesa[®] 70680 ist ein doppelseitiges Montageband in Schwarz, das sich durch Dehnen wieder ablösen lässt.

Produktmerkmale

- Dicke: 800 µm
- Lichtabschirmung
- Sehr hohe Haftfestigkeit
- Hervorragende Schock- und Stoßabsorption
- Leicht ablösbar, auch nach langer Klebezeit

Anwendung

- Dauerhafte Befestigung von Bauteilen in elektronischen Geräten mit einfacher Ablösemöglichkeit
- Vorübergehende Fixierung von Bauteilen in elektronischen Geräten während des Produktionsprozesses
- Bildschirmbefestigung in Notebooks und All-In-One-PCs

Technische Informationen (Durchschnittswerte)

Die Werte in diesem Abschnitt sind nur als repräsentativ oder typisch anzusehen und sind für die Verwendung in Spezifikationen nicht geeignet.

Produktaufbau

- | | | | |
|---------------------|-------------|-----------------------|---------|
| • Trägermaterial | ohne | • Farbe | schwarz |
| • Klebmasse | Spezial | • Dicke der Abdeckung | 72 µm |
| • Art der Abdeckung | Trennpapier | • Farbe der Abdeckung | braun |
| • Dicke | 800 µm | | |

Eigenschaften / Leistungswerte

- | | | | |
|---------------------------------------|----------|---------------------------------------|----------|
| • Entfernbarkeit nach 14 Tagen (23°C) | sehr gut | • Statische Scherfestigkeit bei 40°C | sehr gut |
| • Lösemittelfrei | ja | • Temperaturbeständigkeit kurzfristig | 90 °C |
| • Rückstandsfrei entfernbar | ja | • Temperaturbeständigkeit langfristig | 60 °C |
| • Statische Scherfestigkeit bei 23°C | sehr gut | | |



tesa[®] 70680

Bond & Detach

Produkt Information

Klebkraft

- | | | | |
|---------------------------------|---------|-----------------------------|---------|
| • auf Aluminium (initial) | 18 N/cm | • auf PE (initial) | 12 N/cm |
| • auf Aluminium (nach 14 Tagen) | 18 N/cm | • auf PE (nach 14 Tagen) | 12 N/cm |
| • auf Magnesium (initial) | 15 N/cm | • auf Stahl (initial) | 24 N/cm |
| • auf Magnesium (nach 14 Tagen) | 15 N/cm | • auf Stahl (nach 14 Tagen) | 24 N/cm |

Haftungsausschluss

Die Qualität der tesa[®] Produkte wird kontinuierlich auf höchstem Niveau geprüft und ist deshalb strengen Kontrollen unterworfen. Alle obenstehenden technischen Informationen und Daten werden von uns nach bestem und auf praktischer Erfahrung beruhendem Wissen erteilt. Sie stellen Durchschnittswerte dar und sind nicht für eine Spezifikation geeignet. Daher kann die tesa SE weder ausdrücklich noch konkludent eine Gewährleistung geben, dies gilt insbesondere auch für die Marktgängigkeit und die Eignung für einen bestimmten Zweck. Der Benutzer selbst ist für die Entscheidung verantwortlich, ob ein tesa[®] Produkt für einen bestimmten Zweck und für die Anwendungsart des Benutzers geeignet ist. Falls Sie dabei Hilfe brauchen sollten, steht Ihnen unser technisches Personal mit einer entsprechenden Beratung gern zur Verfügung.



Für aktuelle Informationen zu diesem Produkt besuchen Sie <http://l.tesa.com/?ip=70680>