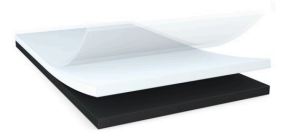




tesa[®] 66200

Produkt Information



tesa[®] 66200

Produktbeschreibung

tesa[®] 66200 ist ein schwarzes, einseitiges Klebeband mit einer weißen, geschäumten synthetischen Kautschukklebmasse. tesa[®] 66200 wurde entwickelt, um empfindliche elektronische Komponenten in Radargeräten vor Umwelteinflüssen wie Wasser, Staub und Schmutz zu schützen. Das Produkt gewährleistet eine hervorragende Radarsignalübertragung durch das Band und bietet eine hohe Klebekraft auf verschiedenen Kunststoffen und Metallen.

Produktmerkmale

- Geringe Störung/Reflexion des Radarsignals (aufgrund des niedrigen Dk-Werts und des niedrigen Tan Delta)
- Stichfestes Trägermaterial
- Starke und dauerhafte Verklebung auf verschiedenen relevanten Substraten wie Metallen oder metallisierten Kunststoffen
- Wasserbeständigkeit (wie IPX9K)
- Gute Stanzbarkeit

Anwendung

Radarmontage und -schutz

Technische Informationen (Durchschnittswerte)

Die Werte in diesem Abschnitt sind nur als repräsentativ oder typisch anzusehen und sind für die Verwendung in Spezifikationen nicht geeignet.

Produktaufbau

- | | | | |
|---------------------|-------------------|-----------------------|---------------|
| • Trägermaterial | PET-Film | • Farbe | schwarz/weiss |
| • Klebmasse | Synthesekautschuk | • Dicke der Abdeckung | 50 µm |
| • Art der Abdeckung | PET | • Farbe der Abdeckung | transparent |
| • Dicke | 200 µm | | |

Klebkraft

- auf Stahl 6,5 N/cm



tesa[®] 66200

Produkt Information

Haftungsausschluss

Die Qualität der tesa[®] Produkte wird kontinuierlich auf höchstem Niveau geprüft und ist deshalb strengen Kontrollen unterworfen. Alle obenstehenden technischen Informationen und Daten werden von uns nach bestem und auf praktischer Erfahrung beruhendem Wissen erteilt. Sie stellen Durchschnittswerte dar und sind nicht für eine Spezifikation geeignet. Daher kann die tesa SE weder ausdrücklich noch konkludent eine Gewährleistung geben, dies gilt insbesondere auch für die Marktgängigkeit und die Eignung für einen bestimmten Zweck. Der Benutzer selbst ist für die Entscheidung verantwortlich, ob ein tesa[®] Produkt für einen bestimmten Zweck und für die Anwendungsart des Benutzers geeignet ist. Falls Sie dabei Hilfe brauchen sollten, steht Ihnen unser technisches Personal mit einer entsprechenden Beratung gern zur Verfügung.



Für aktuelle Informationen zu diesem Produkt besuchen Sie <http://l.tesa.com/?ip=66200>