



intelligente präzision

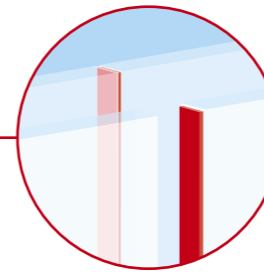
tesa® ACX^{plus} – Lösungen für Hersteller von Trennwandsystemen

optimalesdesign

tesa®ACX^{plus} für die Verklebung von Glastrennwänden



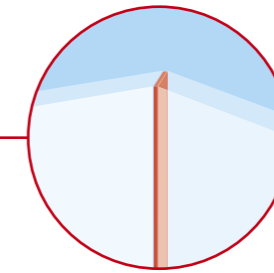
Verklebung von Glas mit Glas



Stoßverklebung

Verbindung der Glasscheiben im Kantenbereich. Es wird eine unsichtbare Verbindung geschaffen, die das Abscheren der Scheiben verhindert.

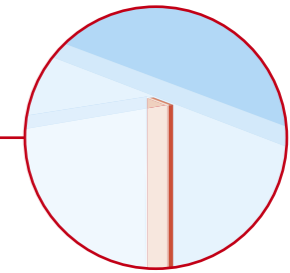
tesa®ACX^{plus} 704x – Grau und weiß
 tesa®ACX^{plus} 705x – Hohe Transparenz
 tesa®ACX^{plus} 706x – Hohe Klebkraft
 tesa®ACX^{plus} 707x – Hohe Beständigkeit



Winkelverklebung

Verbindung der Glasscheiben im Kantenbereich in einem Winkel von 45°. Dabei soll eine unsichtbare und sichere Verklebung geschaffen werden.

- Hohe Anfangs- und Endklebkraft
- Viskoelastischer Träger für Toleranzen- und Spannungsausgleich
- Sehr gute Temperatur-, UV-, Feuchtigkeits- und Lösemittelbeständigkeit
- Sichere und langfristige Verklebung für Jahrzehnte
- Hervorragende Isolierungseigenschaften gegen Schall, Feuchtigkeit und Gerüche



T-Block Verklebung

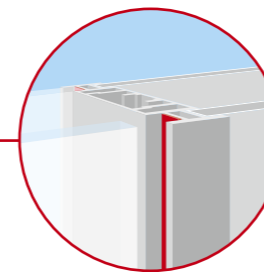
Verbindung der Glasscheiben an der Glaskante auf die Glasoberfläche. Die Verbindung soll sicher sein und optisch nicht auffallen.

Schnell, sauber und sicher

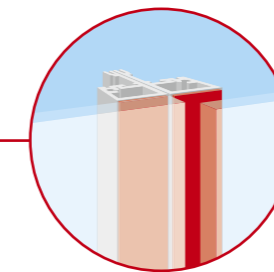
Transparenz sowie saubere und klare Konturen der Oberflächen sind in der Welt des modernen Designs von enormer Bedeutung. Diese Tatsache gilt speziell für die Hersteller und Verarbeiter von Trennwandsystemen.

Wir haben die Bedürfnisse und Probleme der Branche erkannt und bieten eine neue Produktkategorie an: tesa®ACX^{plus}. Diese doppelseitigen Klebebänder bestehen aus einem hochleistungsfähigen Acrylatkern und zeichnen sich durch eine hohe Klebkraft auf unterschiedlichsten Untergründen, wie Glas, PC, Aluminium und vielen anderen Oberflächen, aus. Durch herausragende Produkteigenschaften kann das Klebeband die herkömmlichen Befestigungsmethoden, wie z.B. Silikon oder Flüssigklebstoffe, ersetzen.

Verklebung von Glas und Rahmenelementen



Glas in Rahmen



Glas auf Rahmen

Rahmenverklebung von Glas- oder Holzplatten auf Aluprofile für eine schnelle und sichere Konstruktion und ein optimales Design der Trennwände:

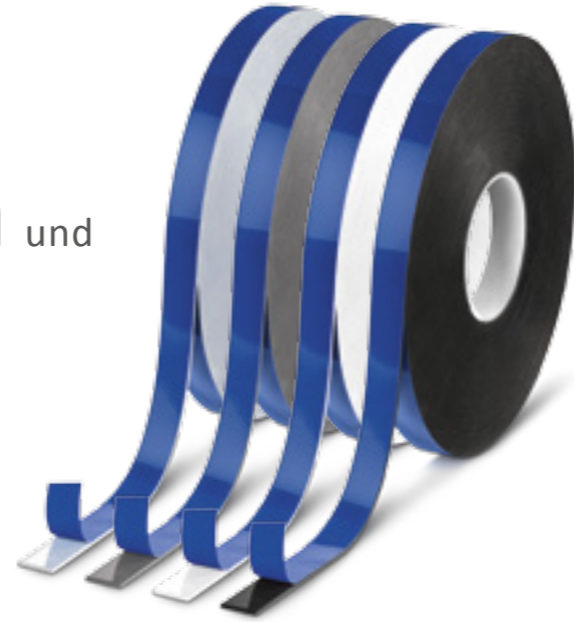
tesa®ACX^{plus} 704x – Grau und weiß
 tesa®ACX^{plus} 705x – Hohe Transparenz
 tesa®ACX^{plus} 706x – Hohe Klebkraft
 tesa®ACX^{plus} 707x – Hohe Beständigkeit

- Hohe Klebkraft auf Glas-, Holz- und Metalloberflächen
- Verklebung selbst auf unpolaren und pulverbeschichteten Oberflächen möglich
- Produkte sind getestet und zertifiziert nach TÜV Rheinland, ift Rosenheim, MPA Stuttgart und CSTB Frankreich
- Hervorragende Temperatur- und Witterungsresistenz

unsereproduktfamilien

Zuverlässige Technologie für effiziente Produktionsprozesse

Ein System aus Klebebändern und Verarbeitungsgeräten



Technische Daten

Produktfamilie	Produkt	Dicke ohne Abdeckung [µm]	Klebmasse	Farbe	Abdeckung	Klebkraft [N/cm] nach 72 h			
						Stahl	PMMA	Aluminium	Glas
tesa®ACX ^{plus} 704x Grau und weiß	tesa®ACX ^{plus} 7042	500	Geschäumtes Reinacrylat	Grau/weiß	PV 28*	23	17	23	21
	tesa®ACX ^{plus} 7044	1.000				33	24	35	32
	tesa®ACX ^{plus} 7046	1.500				36	32	40	37
	tesa®ACX ^{plus} 7048	2.000				38	33	45	40
tesa®ACX ^{plus} 705x Hohe Transparenz	tesa®ACX ^{plus} 7054	500	Festes Reinacrylat	Transparent	PV 22*, PV 24*	19	12	19	17
	tesa®ACX ^{plus} 7055	1.000				24	17	24	24
	tesa®ACX ^{plus} 7056	1.500				27	19	24	26
	tesa®ACX ^{plus} 7058	2.000				29	22	24	28
	tesa®ACX ^{plus} 75530	2.900				27	20	26	32
tesa®ACX ^{plus} 706x Hohe Klebkraft	tesa®ACX ^{plus} 7062	500	Geschäumtes modifiziertes Acrylat	Schwarz	PV 22*, PV 24*	24	20	27	27
	tesa®ACX ^{plus} 7063	800				30	27	32	32
	tesa®ACX ^{plus} 7065	1.200				40	35	35	36
	tesa®ACX ^{plus} 7066	1.500				45	41	40	39
tesa®ACX ^{plus} 707x Hohe Beständigkeit	tesa®ACX ^{plus} 7072	500	Geschäumtes Reinacrylat	Schwarz	PV 22*, PV 24*	20	12	18	20
	tesa®ACX ^{plus} 7074	1.000				30	15	25	32
	tesa®ACX ^{plus} 7076	1.500				35	19	28	36
	tesa®ACX ^{plus} 7078	2.000				40	23	32	40
	tesa®ACX ^{plus} 70725	2.400				31	17	28	30
	tesa®ACX ^{plus} 70730	2.900				44	22	39	38
	tesa®ACX ^{plus} 70740	3.900				45	24	40	39

* PV 22: PE-beschichtetes Trennpapier – Aufdruck: tesa®ACX^{plus}; PV 24: HDPE-Trennfolie, blau; PV 28: HDPE-Trennfolie – silikonfrei

Durchdachte Produkte – effiziente Produktionsprozesse

Über den reinen Fügeprozess hinaus lassen sich mit Klebebändern zusätzliche Anforderungen wie die Abdichtung gegenüber Flüssigkeiten, Vibrationsdämmung, Schockabsorption und vieles mehr realisieren. Unsere Klebebandlösungen sind für höchste Kundenansprüche entwickelt. Die anwendungsspezifischen Produktvorteile und die Produktqualität wurde durch externe Prüfinstitute geprüft und nachgewiesen. Neben den herkömmlichen Klebebändern haben wir eine große Bandbreite an individuellen Verarbeitungshilfen entwickelt, die die Produktionsprozesse optimieren.

Verarbeitungsgeräte



tesa® 6025 - Edge Applicator

Für eine einfache und bequeme Klebebandapplikation auf Glas-kanten bei der Verklebung von Glastrennwänden (Glas auf Glas).

- Für 6 mm und 9 mm Klebebandbreite
- Für Glasstärken zwischen 6 mm bis 20 mm
- Teflon-Oberfläche



Tape Laminator

Für eine einfache und bequeme Klebebandapplikation auf Glas-, und Aluminiumprofile.

- Max. Klebebandbreite: 46 mm
- Für Glas- und Aluminiumstärken bis 30 mm
- Anpressdruck: 8 bar



Tape Pneumatic Presser

Für einen sicheren und gleichmäßigen Andruck von doppelseitigen Klebebändern auf Glas- und Aluminiumprofile.

- Für Glas- und Aluminiumstärken bis 100 mm
- Anpressdruck: 8 bar



tesa®ACX^{plus} 7078, tesa®ACX^{plus} 7058 ift-Leistungsnachweis

- Materialtest Kontakt mit PVB-Folie
- Prüfbericht Nr. 13-000979-PR01
 - Prüfbericht Nr. 13-000979-PR02



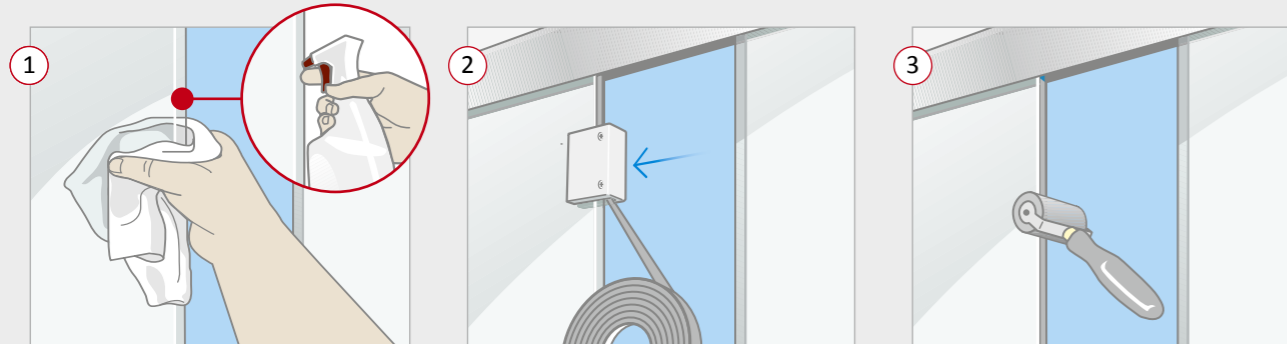
tesa®ACX^{plus} 7078 Tecnalia Akustik-Labor Schalldämmungstest

- Prüfbericht Nr. 82013-LACUS-IN-40 T2

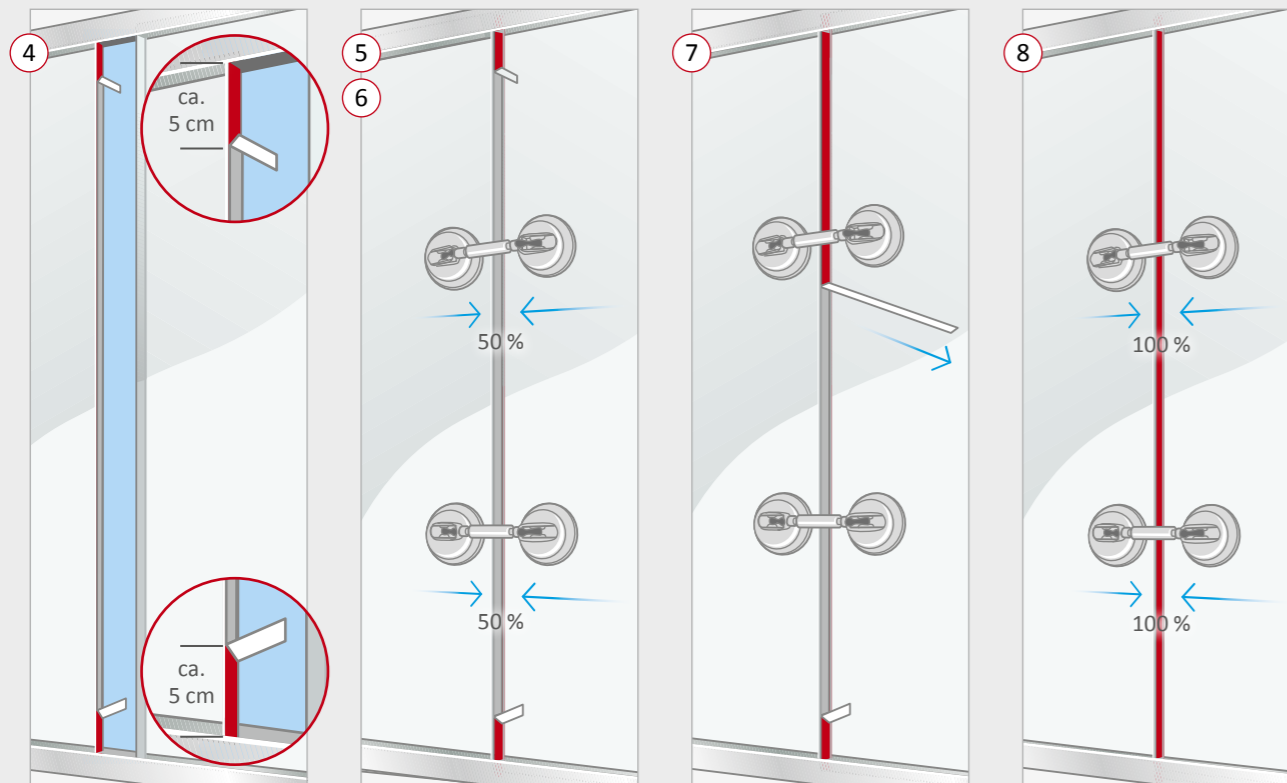
klarevorteile

tesa® ACX^{plus} – in der Praxis erprobt

Verarbeitungshinweise bei der Verklebung von Glas mit Glas



1. Reinigen der Glaskanten (z.B mit Isopropanol/Ethanol).
2. Applizieren des Klebebandes auf der Glaskante (schnelle und präzise Anwendung mit tesa® Edge Applicator*).
3. Andrücken des Klebebandes für eine sichere und blasenfreie Verklebung. Die Verwendung einer Andruckrolle liefert optimale Ergebnisse.



4. Abziehen der Abdeckfolie vom oberen und unteren Ende (ca. 5 cm) und Umschlagen.
5. Vorfixierung der Glaswände durch Zusammenschieben der Flächen bis zum Kontakt am oberen und unteren Rand.
6. Verbinden der Trennwände durch Zusammendrücken der Glasplatten mit mittlerer Kraft.
7. Entfernen der Abdeckfolie durch vorsichtiges Ziehen, Überdehnung des Liners soll vermieden werden.
8. Finale Verbindung und Ausrichtung der Glasplatten.

* Sprechen Sie Ihren tesa Anwendungsberater auf die speziellen Applikationsgeräte von tesa an.

Vorteile bei der Verwendung von tesa Klebebändern

Doppelseitige tesa Klebebandlösungen sind herkömmlichen Befestigungsmethoden in vielen Belangen überlegen. Optimieren Sie mit unseren Klebebändern Ihre Produktionsprozesse und steigern Sie die Qualität und Ästhetik Ihrer Endprodukte.

		Doppelseitige Klebebänder	Silikon und Flüssigkleber
Qualität	Spannungsausgleich Ausgleich von statischen und dynamischen Belastungen, Ausgleich von thermischen Ausdehnungen	●●●●	●●
	Stoß- und Schlagabsorption Aufnahme und Ausgleich dynamischer Belastungen	●●●●	●●
	Abdichtungsfunktion Verbundsystem dient gleichzeitig als Dichtung und verhindert das Eindringen von Feuchtigkeit, Staub und Schmutz	●●●●	●●●●
Montage	Geräuschdämpfende Eigenschaften Klebeband kann Vibrationsgeräusche dämpfen	●●●●	●●●
	Schnelle und einfache Applikation Schnelle Produktion – wenig Vor- und Nacharbeit, keine Trocknungszeit erforderlich	●●●●	●
Design	Gesundes Arbeitsumfeld, saubere Prozesse Lösemittelfreie Klebebänder, keine Geruchsentwicklung	●●●●	●●
	Hochwertiges Design Keine Klebstoffrückstände, keine Schrauben und Niete, geringe und genau definierbare Spalttoleranzen.	●●●●	●●●
	Unsichtbare Verklebung Befestigung von transparenten und transluzenten Materialien	●●●●	●●●

●●●● Sehr gut ●●● Gut ●● Medium ● Schwach

Unsere Produkte beweisen täglich unter anspruchsvollsten Bedingungen ihre eindrucksvolle Qualität und werden regelmäßig strengen Kontrollen unterzogen. Alle Informationen und Empfehlungen werden von uns nach bestem Wissen und auf Basis unserer praktischen Erfahrung erteilt. Dennoch übernehmen wir weder ausdrücklich noch konkludent die Gewährleistung für die Marktgängigkeit und die Eignung für einen bestimmten Zweck. Produkteigenschaften, Verwendbarkeit und Haltbarkeit des Produktes können ausschließlich der Benutzeranleitung entnommen werden und setzen eine korrekte und fachkundige Verwendung in der jeweiligen Anwendung voraus. Folglich ist der Benutzer selbst für die Entscheidung verantwortlich, ob unser Produkt für einen bestimmten Zweck und für die Anwendungsart des Benutzers geeignet ist. Bei Unklarheiten hilft Ihnen unser technisches Personal gerne weiter.



03/2016; 94599-00014-00



Unser Managementsystem ist nach den Qualitätsstandards
ISO 9001, ISO/TS 16949 und ISO 14001 zertifiziert.



tesa SE
Telefon: +49 40 88899 0
www.tesa.de

