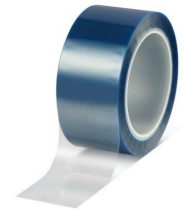




# tesa® 50650

## Προϊόντος Πληροφορίες



Μπλε ταινία μασκαρίσματος πολυεστέρα / σιλικόνης

### Περιγραφή προϊόντος

Η tesa® 50650 είναι μια μπλε ταινία υψηλής αντοχής σε θερμοκρασίες που διαθέτει επίστρωση από πολυεστέρα με κόλλα σιλικόνης.

Χαρακτηρίζεται από τις ακόλουθες ιδιότητες:

- Αντοχή σε υψηλή θερμοκρασία
- Ξεκάθαρη άκρη χρώματος
- Εξαιρετικά ευέλικτη για χρήση σε ακανόνιστα σχήματα
- Αφαιρείται χωρίς να αφήνει υπολείμματα

### Εφαρμογές

Μασκάρισμα των περιοχών που δεν πρέπει να επικαλυφθούν κατά τη διάρκεια της διαδικασίας επίστρωσης με σκόνη πούδρας.

### Τεχνικές πληροφορίες (μέσες τιμές)

Οι τιμές σε αυτή την κατηγορία πρέπει να θεωρούνται αντιπροσωπευτικές και δεν θα πρέπει να χρησιμοποιούνται ως ακριβής προσδιορισμός.

### Κατασκευή προϊόντος

- |                       |          |                  |       |
|-----------------------|----------|------------------|-------|
| • Υλικό φορέα         | PETP     | • Συνολικό πάχος | 55 μm |
| • Τύπος συγκολλητικού | σιλικόνη |                  |       |

### Ιδιότητες / Αξίες Απόδοσης

- |                             |         |                                     |        |
|-----------------------------|---------|-------------------------------------|--------|
| • Επιμήκυνση κατά τη θραύση | 120 %   | • Αντοχή στη θερμοκρασία (30 λεπτά) | 220 °C |
| • Αντοχή εφελκυσμού         | 50 N/cm | • Εύκολη αφαίρεση                   | ναι    |
| • Hand tearability          | χαμηλή  |                                     |        |

### συγκολλητική δύναμη

- |                         |          |
|-------------------------|----------|
| • Προσκόλληση σε χάλυβα | 3.3 N/cm |
|-------------------------|----------|



# tesa<sup>®</sup> 50650

Προϊόντος Πληροφορίες

## Δήλωση αποποίησης ευθύνης

Τα προϊόντα tesa<sup>®</sup> αποδεικνύουν καθημερινά την εξαιρετική ποιότητά τους σε απαιτητικές συνθήκες και υποβάλλονται τακτικά σε σχολαστικούς ελέγχους. Όλες οι τεχνικές πληροφορίες και στοιχεία που αναφέρονται παραπάνω παρέχονται υπεύθυνα, στο μέτρο των γνώσεων που διαθέτουμε, βάσει της πρακτικής εμπειρίας μας. Θα πρέπει να θεωρούνται σαν μέσος όρος μετρήσεων και δεν είναι κατάλληλες για προδιαγραφές. Για τον λόγο αυτό η tesa SE δεν μπορεί να παρέχει εγγυήσεις, ρητές ή σιωπηρές, συμπεριλαμβανομένης, αλλά μη περιοριζόμενης, σε οποιαδήποτε εγγύηση εμπορευσιμότητας ή καταλληλότητας για συγκεκριμένο σκοπό. Ο χρήστης είναι υπεύθυνος να καθορίσει ότι το προϊόν tesa<sup>®</sup> είναι κατάλληλο ή όχι για τον συγκεκριμένο σκοπό και ενδεδειγμένο ή όχι για τον τρόπο που θα το εφαρμόσει. Σε περίπτωση οποιασδήποτε αμφιβολίας το προσωπικό τεχνικής υποστήριξής μας είναι πρόθυμο να σας δώσει συμβουλές.



Για νεότερες πληροφορίες του προϊόντος παρακαλώ επισκεφτείτε <http://l.tesa.com/?ip=50650>