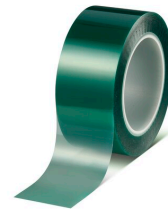




tesa® 50620

Προϊόντος Πληροφορίες



Ταινία κάλυψης PET 200°C με κόλλα σιλικόνης

Περιγραφή προϊόντος

Η ταινία με επίστρωση πούδρας tesa® 50620 Basic είναι μια πράσινου χρώματος, ημιδιαφανής, υψηλής θερμοκρασίας ταινία κάλυψης που διαθέτει πολυεστερική επένδυση με κόλλα σιλικόνης. Η tesa® 50620 χρησιμοποιείται για διάφορες εφαρμογές, ιδίως για την κάλυψη κατά τη διάρκεια διαδικασιών με επίστρωση πούδρας και για εφαρμογές προστασίας των επιφανειών.

Χαρακτηριστικά

- Αφαίρεση χωρίς υπολείμματα για εφαρμογές κάλυψης και προστασίας επιφανειών
- Η ταινία υψηλής θερμοκρασίας διαθέτει εύκολη εφαρμογή και εύκολη αφαίρεση ενός τεμαχίου χωρίς να αφήνει υπολείμματα πίσω της
- Η ταινία επιτρέπει αιχμηρές χρωματικές άκρες και προσφέρει καλή αγκύρωση του χρώματος.
- Το σύστημα κόλλας σιλικόνης της ταινίας κάλυψης καθιστά την ταινία ανθεκτική στη θερμότητα, καθώς αντέχει σε θερμοκρασίες έως και 200°C για 30 λεπτά τη φορά.

Εφαρμογές

- Η tesa® 50620 είναι κατάλληλη για την κάλυψη περιοχών που πρέπει να προστατευθούν κατά τη διάρκεια γενικών εφαρμογών με επίστρωση πούδρας
- Η ταινία υψηλής θερμοκρασίας μπορεί να αντέξει θερμοκρασίες έως 200°C για 30 λεπτά
- Η tesa® 50620 χρησιμοποιείται για εφαρμογές προστασίας των επιφανειών ή συγκόλλησης μη πολικών υλικών
- Η ταινία κάλυψης διαθέτει αφαίρεση χωρίς υπολείμματα

Τεχνικές πληροφορίες (μέσες τιμές)

Οι τιμές σε αυτή την κατηγορία πρέπει να θεωρούνται αντιπροσωπευτικές και δεν θα πρέπει να χρησιμοποιούνται ως ακριβής προσδιορισμός.

Κατασκευή προϊόντος

- | | | | |
|-----------------------|----------|------------------|-------|
| • Υλικό φορέα | PET | • Συνολικό πάχος | 70 μm |
| • Τύπος συγκολλητικού | σιλικόνη | | |

Ιδιότητες / Αξίες Απόδοσης

- | | | | |
|-------------------------------------|---------|------------------------------|--------|
| • Επιμήκυνση κατά τη θραύση | 110 % | • Διηλεκτρική τάση διάσπασης | 4000 V |
| • Αντοχή εφελκυσμού | 75 N/cm | • Ευκρινής άκρη χρώματος | ναι |
| • Hand tearability | όχι | • Εύκολη αφαίρεση | ναι |
| • Αντοχή στη θερμοκρασία (30 λεπτά) | 200 °C | • Στερέωση χρώματος | καλή |



tesa[®] 50620

Προϊόντος Πληροφορίες

συγκολλητική δύναμη

- Προσκόλληση σε χάλυβα 3.6 N/cm

Δήλωση αποποίησης ευθύνης

Τα προϊόντα tesa[®] αποδεικνύουν καθημερινά την εξαιρετική ποιότητά τους σε απαιτητικές συνθήκες και υποβάλλονται τακτικά σε σχολαστικούς ελέγχους. Όλες οι τεχνικές πληροφορίες και στοιχεία που αναφέρονται παραπάνω παρέχονται υπεύθυνα, στο μέτρο των γνώσεων που διαθέτουμε, βάσει της πρακτικής εμπειρίας μας. Θα πρέπει να θεωρούνται σαν μέσος όρος μετρήσεων και δεν είναι κατάλληλες για προδιαγραφές. Για τον λόγο αυτό η tesa SE δεν μπορεί να παρέχει εγγυήσεις, ρητές ή σιωπηρές, συμπεριλαμβανομένης, αλλά μη περιοριζόμενης, σε οποιαδήποτε εγγύηση εμπορευσιμότητας ή καταλληλότητας για συγκεκριμένο σκοπό. Ο χρήστης είναι υπεύθυνος να καθορίσει ότι το προϊόν tesa[®] είναι κατάλληλο ή όχι για τον συγκεκριμένο σκοπό και ενδεδειγμένο ή όχι για τον τρόπο που θα το εφαρμόσει. Σε περίπτωση οποιασδήποτε αμφιβολίας το προσωπικό τεχνικής υποστήριξής μας είναι πρόθυμο να σας δώσει συμβουλές.



Για νεότερες πληροφορίες του προϊόντος παρακαλώ επισκεφτείτε <http://l.tesa.com/?ip=50620>