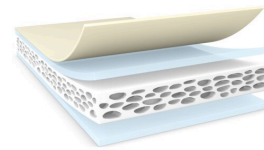




tesa® 55576

Προϊόντος Information



Product Description

tesa® 55576 είναι μια διπλής όψης ταινία αφρού πολυαιθυλενίου για ελαφριές εργασίες τοποθέτησης. Αποτελείται από φορέα αφρού πολυαιθυλενίου και κολλητική ακρυλική κόλλα, καλυμμένη με επένδυση (liner) κόκκινου φιλμ .

Εφαρμογές

- Τοποθέτηση διακοσμητικών λωρίδων και προφίλ.
- Τοποθέτηση επιγραφών και διαφημιστικών υλικών (POS)
- Προεγκατάσταση Καθρέπτη
- Προσωρινή στερέωση
- Πλήρωση κενών

Τεχνικές πληροφορίες (μέσες τιμές)

Οι τιμές σε αυτή την κατηγορία πρέπει να θεωρούνται αντιπροσωπευτικές και δεν θα πρέπει να χρησιμοποιούνται ως ακριβής προσδιορισμός.

Εφαρμογές

- | | | | |
|-----------------------|-----------------------|------------------|---------|
| • Υλικό φορέα | Αφρός PE | • Συνολικό πάχος | 1200 μm |
| • Τύπος συγκολλητικού | ακρυλικό | • Χρώμα | λευκό |
| • Τύπος υποστρώματος | χαρτί με επικάλυψη PE | | |

Ιδιότητες / Αξίες Απόδοσης

- | | | | |
|--|-------|--|-------|
| • Αντοχή στη θερμοκρασία βραχυπρόθεσμα | 80 °C | • Αντοχή στη θερμοκρασία μακροπρόθεσμα | 60 °C |
|--|-------|--|-------|

συγκολλητική δύναμη

- | | | | |
|-------------------------------------|----------|----------------------------------|----------|
| • Προσκόλληση σε Αλουμίνιο (αρχικά) | 6.4 N/cm | • Προσκόλληση σε PVC (αρχικά) | 3 N/cm |
| • Προσκόλληση σε PE (αρχικά) | 1.4 N/cm | • Προσκόλληση σε Χάλυβα (αρχικά) | 5.5 N/cm |



tesa[®] 55576

Προϊόντος Information

Δήλωση αποποίησης ευθύνης

Τα προϊόντα tesa[®] αποδεικνύουν καθημερινά την εξαιρετική ποιότητά τους σε απαιτητικές συνθήκες και υποβάλλονται τακτικά σε σχολαστικούς ελέγχους. Όλες οι τεχνικές πληροφορίες και στοιχεία που αναφέρονται παραπάνω παρέχονται υπεύθυνα, στο μέτρο των γνώσεων που διαθέτουμε, βάσει της πρακτικής εμπειρίας μας. Θα πρέπει να θεωρούνται σαν μέσος όρος μετρήσεων και δεν είναι κατάλληλες για προδιαγραφές. Για τον λόγο αυτό η tesa SE δεν μπορεί να παρέχει εγγυήσεις, ρητές ή σιωπηρές, συμπεριλαμβανομένης, αλλά μη περιοριζόμενης, σε οποιαδήποτε εγγύηση εμπορευσιμότητας ή καταλληλότητας για συγκεκριμένο σκοπό. Ο χρήστης είναι υπεύθυνος να καθορίσει ότι το προϊόν tesa[®] είναι κατάλληλο ή όχι για τον συγκεκριμένο σκοπό και ενδεδειγμένο ή όχι για τον τρόπο που θα το εφαρμόσει. Σε περίπτωση οποιασδήποτε αμφιβολίας το προσωπικό τεχνικής υποστήριξής μας είναι πρόθυμο να σας δώσει συμβουλές.



Για νεότερες πληροφορίες του προϊόντος παρακαλώ επισκεφτείτε <http://l.tesa.com/?ip=55576>