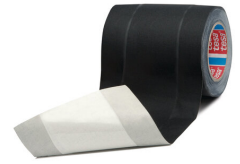




# tesa® 4611

## Product Information



### Tunnel tape

#### Descripción del producto

tesa® 4611 es una cinta de tela (gaffer) resistente, recubierta con una capa acrílica, con una trama de 120 hilos de tela rayón por pulgada y adhesivo de caucho natural.

Se caracteriza por ser una cinta con efecto túnel, es decir que solamente tiene adhesivo en los bordes. De esta manera tiene la ventaja de permitir halar cables, cuerdas o alambres, incluso después de haber sido fijados en el piso, en paredes, etc. Ofrece una excelente solución para la fijación de cables en escenarios para conciertos, en teatros, ópera, etc.

#### Características:

- Buena adhesión incluso en superficies rugosas
- Excelente fuerza de tensión (no elonga)
- Conformable
- Fácil de retirar sin dejar residuos
- Olor neutro

Disponible en color negro mate.

#### Características

- High adhesion even on rough surfaces
- Excellent tensile strength
- Conformable
- Easy to remove without residues
- No unpleasant smell
- Very matt surface
- Can be removed without leaving any residues from almost any surface
- The advantage of this tape vs. other tape solutions is the possibility to pull cables, cords or wires, even after fixing them on the surface.

#### Aplicación

- For cable fixing applications on stages, in the backstage areas in theaters, opera, concert halls, conventions and conferences.



# tesa<sup>®</sup> 4611

## Product Information

### Información Técnica: (valores promedio)

Los valores en esta sección son considerados solamente como representativos o típicos y no deben usarse para propósitos específicos.

### Composición del producto

- |                       |                                   |                       |        |
|-----------------------|-----------------------------------|-----------------------|--------|
| • Material de soporte | Tejido con recubrimiento acrílico | • Espesor total       | 280 µm |
| • Tipo de adhesivo    | caucho natural                    | • Espesor de la cinta | 280 µm |

### Propiedades / Valores de rendimiento

- |                                     |           |   |                           |
|-------------------------------------|-----------|---|---------------------------|
| • Elongación a la ruptura           | 9 %       | • Malla   | 120 count per square inch |
| • Resistencia a la rotura           | 70 N/cm   | • Resistencia a la abrasión   | very good                 |
| • Adecuado para superficies rugosas | si        | • Resistencia a la temperatura (30 min)   | 140 °C                    |
| • Backing appearance (visual)       | neutral   | • Resistencia a la temperatura (removible del aluminio después de 30 minutos de exposición) | 140 °C                    |
| • Fácil de quitar                   | si        | • Se puede escribir encima  | si                        |
| • Hand tearability                  | very good | • Temperatura de funcionamiento hasta   | 60 °C                     |
| • Línea nítidas de corte            | very good | • Water resistance  | good                      |

### Adhesión a los valores

- |                        |          |
|------------------------|----------|
| • Adhesión sobre acero | 3.8 N/cm |
|------------------------|----------|



# tesa<sup>®</sup> 4611

## Product Information

### Additional Information

Recommendation: please conduct a test on the application surface before using the product.

### Disclaimer

tesa<sup>®</sup> products prove their impressive quality day in, day out in demanding conditions and are regularly subjected to strict controls. All information and recommendations are provided to the best of our knowledge on the basis of our practical experience. Nevertheless tesa SE can make no warranties, express or implied, including, but not limited to any implied warranty of merchantability or fitness for a particular purpose. Therefore, the user is responsible for determining whether the tesa<sup>®</sup> product is fit for a particular purpose and suitable for the user's method of application. If you are in any doubt, our technical support staff will be glad to support you.



For latest information on this product please visit <http://l.tesa.com/?ip=04611>