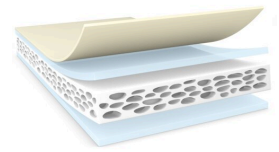




tesa® 55576

Información Producto



tesa® 55576

Descripción del producto

tesa® 55576 es una cinta de espuma doble cara de PE para aplicaciones de montaje ligeras. Consiste en un respaldo de espuma de PE y un adhesivo acrílico pegajoso, cubierto con un revestimiento de película roja.

Aplicación

- Montaje de molduras y perfiles
- Montaje de material publicitario y letreros de punto de venta
- Espejo de premontaje
- Montaje temporal relleno de huecos

Información Técnica: (valores promedio)

Los valores en esta sección son considerados solamente como representativos o típicos y no deben usarse para propósitos específicos.

Composición del producto

- | | | | |
|-----------------------|------------------------|-----------------|---------|
| • Material de soporte | espuma PE | • Espesor total | 1200 µm |
| • Tipo de adhesivo | acrílico | • Color | blanco |
| • Tipo de protector | papel recubierto de PE | | |

Propiedades / Valores de rendimiento

- | | | | |
|--|-------|--|-------|
| • Resistencia a la temperatura a corto plazo | 80 °C | • Resistencia a la temperatura a largo plazo | 60 °C |
|--|-------|--|-------|

Adhesión a los valores

- | | | | |
|-------------------------------------|----------|----------------------------------|----------|
| • Adhesión sobre Aluminio (inicial) | 6.4 N/cm | • Adhesión sobre PVC (inicial) | 3 N/cm |
| • Adhesión sobre PE (inicial) | 1.4 N/cm | • Adhesión sobre Acero (inicial) | 5.5 N/cm |



tesa[®] 55576

Información Producto

Disclaimer

Los productos de tesa[®] demuestran su calidad en el día a día en condiciones exigentes y son sujetas a estrictos controles. Toda la información y datos técnicos arriba mencionados son suministrados en base a nuestro conocimiento y nuestra experiencia. Deberían ser considerados como valores promedios y no apropiados para una homologación. Por lo tanto tesa SE no puede dar garantías, explícita o implícitamente, incluyendo pero no limitando a cualquier garantía de comercialización o adecuación para un fin en particular. El usuario es responsable de determinar si los productos de tesa[®] son adecuados para una aplicación en particular y funcionan con los equipos de aplicación que tenga. En caso de duda, nuestro equipo técnico estará encantado de poder ayudarle.



Para más información sobre este producto, por favor visite la página <http://l.tesa.com/?ip=55576>