

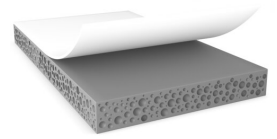


77212

Base Line

Product Information

tesa® 77212 - Cinta de espuma acrílica de doble cara de 1,2 mm



Descripción del producto

tesa® ACX^{plus} 77212 es una cinta de espuma acrílica de una sola capa diseñada para piezas de fijación de automóviles. Su núcleo de espuma acrílica viscoelástica logra un rendimiento de unión alto y confiable en una variedad de sustratos y puede soportar condiciones ambientales cambiantes durante toda la vida útil de un vehículo.

También disponible en espesores de 0,4 mm, 0,6 mm, 0,8 mm y 1,0 mm.

Principales características

- El núcleo de espuma acrílica viscoelástica compensa la tensión causada por el diferente alargamiento térmico de las piezas unidas.
- Buena resistencia al corte dinámica y estática en un amplio rango de temperaturas
- Producto libre de PFAS/PFOS
- Alta resistencia a los rayos UV
- Buenas propiedades de conversión

Aplicación

tesa® ACX^{plus} 77212 es adecuado para aplicaciones de montaje exterior permanente como:

- Molduras laterales de carrocería y adornos decorativos.
- Emblemas

*Spoilers

- Antenas
- Apliques de pilar

Para garantizar el mayor rendimiento posible, nuestro objetivo es comprender completamente su aplicación para poder brindarle la recomendación de producto correcta.



77212

Base Line

Product Information

Información Técnica: (valores promedio)

Los valores en esta sección son considerados solamente como representativos o típicos y no deben usarse para propósitos específicos.

Composición del producto

- | | | | |
|-----------------------|-----------------|-----------------|---------|
| • Material de soporte | espuma acrílica | • Espesor total | 1200 µm |
| • Tipo de adhesivo | acrílico puro | • Color | gris |

Propiedades / Valores de rendimiento

- | | | | |
|----------------------------|--------------|--------------------------------------|-----------|
| • Rango de temperatura | -40 to 80 °C | • Resistencia al envejecimiento (UV) | very good |
| • Resistencia a la humedad | good | | |

Adhesión a los valores

- | | | | |
|--|---------|--|---------|
| • Adhesión sobre ABS (después de 3 días) | 12 N/cm | • Adhesión sobre Acero (después de 3 días) | 27 N/cm |
|--|---------|--|---------|

Additional Information

- Liner: PV 31 = Revestimiento de película de HDPE siliconado blanco, funciona con cintas de pestañas tesa® 50699/50099 PSA

Disclaimer

tesa® products prove their impressive quality day in, day out in demanding conditions and are regularly subjected to strict controls. All information and recommendations are provided to the best of our knowledge on the basis of our practical experience. Nevertheless tesa SE can make no warranties, express or implied, including, but not limited to any implied warranty of merchantability or fitness for a particular purpose. Therefore, the user is responsible for determining whether the tesa® product is fit for a particular purpose and suitable for the user's method of application. If you are in any doubt, our technical support staff will be glad to support you.



For latest information on this product please visit <http://l.tesa.com/?ip=77212>