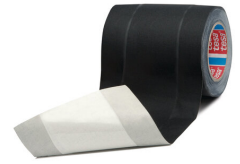




tesa® 4611

Información Producto



Tunnel tape

Descripción del producto

tesa® 4611 is a strong acrylic coated cloth tape with a neutralized part of the adhesive side in the middle. It is based on a 120 mesh woven rayon fabric backing and a natural rubber adhesive. tesa® 4611 is an excellent solution for "Arts & Entertainment" applications.

Available in black

Características

- High adhesion even on rough surfaces
- Excellent tensile strength
- Conformable
- Easy to remove without residues
- No unpleasant smell
- Very matt surface
- Can be removed without leaving any residues from almost any surface
- The advantage of this tape vs. other tape solutions is the possibility to pull cables, cords or wires, even after fixing them on the surface.

Aplicación

- For cable fixing applications on stages, in the backstage areas in theaters, opera, concert halls, conventions and conferences.

Información Técnica: (valores promedio)

Los valores en esta sección son considerados solamente como representativos o típicos y no deben usarse para propósitos específicos.

Composición del producto

- | | | | |
|-----------------------|------------------------|-----------------------|--------|
| • Material de soporte | Tejido con | • Espesor total | 280 µm |
| | recubrimiento acrílico | • Espesor de la cinta | 280 µm |
| • Tipo de adhesivo | caucho natural | | |



tesa[®] 4611

Información Producto

Propiedades / Valores de rendimiento

• Elongación a la ruptura	9 %	• Malla	120 count per square inch
• Resistencia a la rotura	70 N/cm	• Operation temperature up to	60 °C
• Adecuado para superficies rugosas	si	• Resistencia a la abrasión	muy bueno
• Backing appearance (visual)	neutral	• Resistencia a la temperatura (30 min)	140 °C
• Fácil de quitar	si	• Se puede escribir encima	si
• Hand tearability	muy bueno	• Temperature resistance (removability from aluminum after 30 min exposure)	140 °C
• Línea nítidas de corte	muy bueno	• Water resistance	bueno

Adhesión a los valores

- Adhesión sobre acero 3.8 N/cm

Información adicional

Recommendation: please conduct a test on the application surface before using the product.

Disclaimer

Los productos de tesa[®] demuestran su calidad en el día a día en condiciones exigentes y son sujetas a estrictos controles. Toda la información y datos técnicos arriba mencionados son suministrados en base a nuestro conocimiento y nuestra experiencia. Deberían ser considerados como valores promedios y no apropiados para una homologación. Por lo tanto tesa SE no puede dar garantías, explícita o implícitamente, incluyendo pero no limitando a cualquier garantía de comercialización o adecuación para un fin en particular. El usuario es responsable de determinar si los productos de tesa[®] son adecuados para una aplicación en particular y funcionan con los equipos de aplicación que tenga. En caso de duda, nuestro equipo técnico estará encantado de poder ayudarle.



Para más información sobre este producto, por favor visite la página <http://l.tesa.com/?ip=04611>