



Con tesa flexo



Cómo combinar la tecnología, la experiencia y las asociaciones de impresión flexográfica para hacer que **Sucedan cosas increíbles**

Contenido

Introducción	3	Información sobre el producto	24
Desafíos	4	Conclusión	25
Innovación	5	Sobre tesa	26
Flexibilidad	9		
Calidad	14		
Eficiencia	19		



Introducción

Con cada nuevo formato, la locura del consumidor, la tendencia del mercado y la demanda del propietario de la marca, el negocio del embalaje se vuelve más competitivo y la presión sobre las impresoras aumenta. La búsqueda de calidad premium, la personalización, tiradas más rápidas, sostenibilidad, plazos de entrega y costos más bajos: este es el mundo en el que operamos.

Pero al mismo tiempo, estamos convencidos de que cuando combinamos su pasión, su conocimiento y su competencia con nuestra experiencia, nuestras soluciones y nuestra postura proactiva, podemos obtener mejores y mejores resultados. No basta con cumplir las promesas hechas a los clientes (aunque esto es vital); también es necesario cumplir con los estándares que te propongas.

Como todos saben, la impresión no puede comenzar hasta que las placas estén montadas. Es el punto de partida y un aspecto fundamental de cada tirada. En esta guía compartimos información e ideas prácticas sobre el montaje de placas para ayudar a las imprentas, operadores y gerentes de fábrica a superar sus principales desafíos. Mostramos cómo los detalles aparentemente pequeños pueden generar aumentos significativos en el rendimiento y resolver preocupaciones sobre innovación, calidad, flexibilidad y eficiencia.

Se trata de poner la mejor tecnología en las hábiles manos de su equipo y crear las soluciones adecuadas para los desafíos únicos que enfrenta, ya sea que esté trabajando en asociación, con colegas o con expertos.

En un mundo flexible,
cuando nos reunimos,
Sucedan cosas increíbles



Cuatro desafíos de impresión a los que se enfrentan todos

En el sector gráfico, cada día es un día para aprender. En tesa, nuestros técnicos compartieron la planta de producción (así como el laboratorio y el aula) con impresores de todos los rincones del mundo del embalaje, dando ideas, implementando nuevas tecnologías, ayudando a resolver problemas y rompiéndose la cabeza con

los mejores entre ellos. Y crean cuando decimos que ninguna fábrica, sala de impresión o sala de impresión es igual.

Pero tenemos la misma comprensión de los problemas comunes y los desafíos universales que enfrentan:

1



Innovación

A veces, se requiere tecnología innovadora, pero siempre se necesitarán nuevas ideas y la capacidad de resolver problemas para cumplir con los requisitos del cliente y mantenerlo un paso por delante.

2



Flexibilidad

El cambio es constante. Saltar de un trabajo a otro o a tiempo requiere que elija las soluciones y la experiencia adecuadas para mantenerse ágil.

3



Calidad

No hay forma de hacer concesiones aquí: necesitas cumplir con estándares cada vez más altos, desde la primera vez, siempre.

4



Eficiencia

Los márgenes de beneficio son pequeños. El margen de error es mínimo. ¿Cómo puede hacer cambios más rápidos, tener menos descansos, menos desperdicio, más tiempo de actividad y mayor productividad?

Por supuesto, en este entorno cada vez más competitivo, necesita soluciones que lo ayuden a enfrentar estos desafíos de frente. Y cómo hacerlo es exactamente lo que vamos a compartir. **Exploreemos cada uno de los principales desafíos con más detalle...**

Con tessa flexo

Ya sea impulsado por cambios en las demandas de los clientes, nuevas tecnologías, movido por la búsqueda de la sostenibilidad o la simple necesidad de hacer las cosas de una mejor manera, la necesidad de innovación es constante.



Como impresor flexográfico, necesitas:

- Mantener el desarrollo continuo del mercado y de los principales componentes (por ejemplo, tecnologías de placas)
- Tener el mismo enfoque que un cliente final con respecto a una impresión de mejor calidad
- Acompañar la tendencia de trabajos, sustituciones, costos y plazos más cortos
- Cumplir metas de sostenibilidad y ayudar a preparar los negocios para el futuro



La innovación es esencial para seguir siendo competitivo

En tesa estamos orgullosos de estar cerca del mercado. Siempre estamos siguiendo los últimos desarrollos de camisas y placas flexográficas y mantenemos contacto directo con los principales socios del sector. Y como especialistas del sector de adhesivos y cintas durante más de un siglo, hemos logrado compartir ideas y aprender de otros mercados e industrias, aportando innovación al proceso de fabricación y a la eficacia del producto.

Nuestros equipos dedicados incluyen especialistas en desarrollo de negocios con capacitación en flexografía, equipos de desarrollo de productos y tecnología, y centros de soluciones para clientes. Y todas estas personas se dedican a trabajar con impresores que trabajan en el sector, lo que nos permite aplicar la última tecnología y las mejores prácticas a situaciones del mundo real.

Y mientras estamos ocupados resolviendo los problemas de los clientes en el taller, el conocimiento se acumula y retroalimenta nuestros programas de desarrollo de productos.

Al más alto nivel, tesa está en todas las mega tendencias que influyen en el sector en su conjunto, no solo en la industria flexográfica o del embalaje. Tendencias como la conectividad, digitalización, resiliencia, globalización (y ahora la localización). Y tenemos la capacidad de interpretar estos cambios globales y traducirlos en innovación relevante para nuestros clientes. Por supuesto, la sostenibilidad es lo más importante para todos. Y solo como ejemplo de cómo estamos afrontando este desafío, tenemos a tesa® Twinlock, que fue desarrollada para su reutilización, ofreciendo al mismo tiempo, un sólido ROI.



Principales conclusiones y reflexiones sobre la innovación

La "tecnología" de flexografía básica se ha mantenido esencialmente sin cambios durante muchos años, pero el enfoque en la innovación dentro del proceso ahora es fundamental para mantenerse competitivo.

Equilibrar la automatización con la experiencia y el arte

A medida que la tecnología simplificó la preimpresión, también generó mejores resultados de impresión: procesos más ecológicos, mayor control sobre el proceso de diseño y mayor precisión, con colores y acabados de alta calidad al imprimir. La robótica y la automatización desempeñarán un papel cada vez más importante en áreas como el inventario, las herramientas y la configuración. La automatización del proceso de montaje de placas tiene el potencial de desbloquear ganancias de eficiencia, velocidad y consistencia, ayudando al operador a enfocar su experiencia en el ajuste fino de la calidad y el rendimiento general.

Industria 4.0 y conectividad

"Del pdf al embalaje terminado"
- Las gráficas deben reconocer su papel en una cadena de valor de embalaje cada vez más conectada, liderada por propietarios de marcas que no solo son más exigentes en términos de precio y tiempo de entrega, sino también en términos de acceso a información en tiempo real sobre calidad y entrega.

ROI

Si bien los costos iniciales pueden parecer prohibitivos, las nuevas generaciones de soluciones para montaje de placas flexográficas ofrecen ventajas significativas, como una configuración y desmontaje más fáciles y rápidos, una mayor consistencia, confiabilidad y reutilización, así como una reducción de inventario y almacenamiento, y todos estos contribuyen a la productividad global. Vale la pena calcular el ROI.

Sostenibilidad

El embalaje no es algo que viene a la mente cuando se piensa en un producto respetuoso con el medio ambiente. Pero es un artículo necesario. Y la prioridad es seguir innovando los enfoques sostenibles en todas las etapas de nuestro proceso. **Tesa® Twinlock** reduce significativamente el desperdicio del departamento de montaje de placas®, así como las emisiones de carbono causadas por los frecuentes envíos de cintas.

Estudio de caso sobre innovación - Orion

Cómo la marca de alimentos surcoreana Orion protege al medio ambiente

Nuestro socio de confianza, Orion, es la primera gráfica de embalajes de alimentos en Corea del Sur en cambiar del huecograbado a la impresión flexográfica con tintas a base de agua, y esta es solo una de las medidas adoptadas por la compañía para reducir su huella de carbono.

Al analizar sus embalajes ecológicos, Orion logró reducir el uso de pintura, y con el lanzamiento de "Projeto Embalagem Verde", la empresa ha desarrollado materiales para embalajes que no solo ayudan a proteger el medio ambiente, sino que también mejoran el ambiente de trabajo en la línea de producción.

A principios de 2020, Orion comenzó a imprimir embalajes ecológicos utilizando camisetas autoadhesivas® Twinlock reutilizables, eliminando la necesidad de cinta. Ahora están totalmente integrados con la nueva tecnología de impresión y sus beneficios para el medio ambiente, y planean expandir continuamente sus instalaciones de impresión flexográfica, centrándose en el uso de tintas a base de agua.

Orion ha sido pionero durante años en la protección del medio ambiente en la industria de dulces y bocadillos y es la primera impresora de embalajes de alimentos de Corea del Sur en utilizar impresión flexográfica y tintas a base de agua, lo que hace posible la impresión sin el uso de cobre y solventes.



Principales beneficios



El logro de los objetivos de sostenibilidad

Reducción del uso anual de tinta en un 50% en comparación con el huecograbado al cambiar a tintas a base de agua - apoyando el "Good Packaging Project" de Orion



Calidad increíble con simplicidad

Excelente calidad de impresión y mejor entorno de trabajo



Innovación líder en el mercado

Primera impresora de embalajes de alimentos de Corea del Sur en utilizar impresión flexográfica de última generación

Con tesa flexo



Necesitas la experiencia y la elección correcta de soluciones para mantenerse ágil en el mercado actual.

Al ser una gráfica flexográfica, se requiere:

- Ser flexible para satisfacer las necesidades, trabajos y entornos de trabajo más diferentes
- Adaptarse a los mercados y a las demandas operativas en constante cambio
- Establecer alianzas para poder responder rápidamente

Toda gráfica posee sus métodos probados y aprobados, sus productos y marcas preferidas. Los años de experiencia les dicen qué funciona y qué no. Entendemos y respetamos eso. Pero también sabemos que cada trabajo de impresión es un poco diferente del siguiente, y requiere de un enfoque individual. Y en el escenario actual, esto sucede cada vez más. Por este motivo, tesa ofrece la más amplia gama de productos de montaje de placas del mercado flexográfico.

Queremos ofrecer consultas objetivas siempre— trabajar con la gráfica para entender los diferentes tipos de trabajos que realizan y las demandas exactas de cada uno de ellos. Y debido a que ofrecemos una gama completa de cintas, así como camisas autoadhesivas reutilizables, nuestros clientes no están estancados con un solo tipo de tecnología. Podemos ofrecerles la solución que mejor se adapte a sus necesidades.

Básicamente, somos un socio que proporciona todas las soluciones adhesivas en flexografía (y también en enmiendas), y siempre estamos optimizando los procesos.

Somos flexibles en nuestro enfoque y siempre estamos disponibles para trabajar junto a tu lado en todo el mundo. Ser flexible te da la opción de responder a diferentes necesidades y adaptarte a un mercado y a las demandas operativas en constante cambio de forma ágil.



Opciones flexibles para todas las necesidades de montaje de placas flexográficas

Nuestro objetivo es hacer la vida más fácil en el mundo del montaje de placas con tecnologías avanzadas y un equipo global de especialistas en flexografía. A través de la colaboración, ayudamos a optimizar su línea de producción ahorrando tiempo, dinero y recursos. Nuestra amplia gama de cintas autoadhesivas de montaje de placas y camisas verdaderamente confiables nos permite ofrecer consultas imparciales.

¡Trabajando de forma cooperativa, encontraremos la mejor solución para ti!

tesa® Twinlock en un abrir y cerrar de ojos

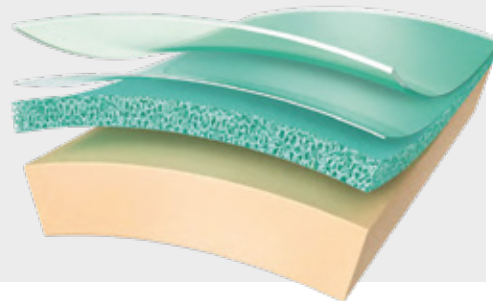
tesa® Twinlock es una camisa flexográfica autoadhesiva y reutilizable, lo que la convierte en la solución de montaje de placas más sostenible para la impresión flexográfica.

Consiste en una camisa base, una capa de espuma de poliuretano (PU) y una capa hecha de un polímero único hecha para mantener sus cualidades adhesivas. Si se utilizan los procedimientos correctos de limpieza y manipulación, el tesa® Twinlock se puede utilizar repetidamente.

Ofrecemos:

- Tres niveles de dureza (suave, medio, duro)
- Capas de recubrimiento con diferentes grosores para proporcionar una camisa que se adapte a tus necesidades
- Consultas objetivas para evaluar si tesa® Twinlock es adecuada para ti

MÁS INFORMACIÓN

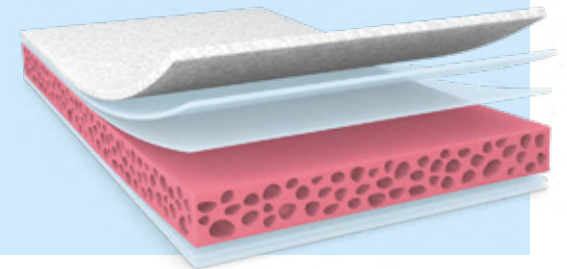


tesa® Softprint en un abrir y cerrar de ojos

tesa® Softprint es nuestra reputada familia de cintas de montaje de placas en constante evolución para satisfacer todas las necesidades del mercado. Las cintas proporcionan los más altos niveles de calidad de impresión y eficiencia de proceso. No importa qué tan viejo o tipo de equipo estés imprimiendo, qué placas, camisas o cilindros estés usando, ¡encontrarás la cinta perfectamente adaptada a tus necesidades en nuestra amplia cartera!

- Selecciona una de nuestras adhesivas de última generación que satisfagan perfectamente tus necesidades
- Dependiendo del tema de su impresión, elige con precisión una de nuestras durezas de espuma personalizada
- Pruebe nuestro nuevo tesa® Softprint FE-X EA con microcanales en la parte adherente para un montaje perfectamente suave

MÁS INFORMACIÓN



Principales conclusiones y reflexiones sobre la flexibilidad

En un sector en que las opciones son infinitas, pero el tiempo es corto, el éxito radica en la capacidad de responder a las necesidades cambiantes de los clientes mientras se mantienen los estándares de calidad y rentabilidad.

La flexibilidad y la agilidad son fundamentales para las gráficas flexográficas en el mercado actual

Aunque los sistemas gráficos y de preimpresión flexográfica han logrado ganancias significativas en términos de calidad y eficiencia en los últimos años, el enfoque de la industria en el aumento de velocidad, en la proliferación de formatos y en la personalización de embalajes hace que una respuesta ágil nunca haya sido más importante. Las soluciones modernas de montaje de placas ofrecen configuraciones y reanudaciones más rápidas.

El montaje automático de placas debería reducir los problemas de montaje al tiempo que aumenta la agilidad

En el ensamblaje automático de placas, la máquina coloca la placa en la posición final y la aplica a la camisa, lo que significa un proceso más rápido, un tiempo de inactividad menor y mayor reproducibilidad de calidad, ayudándote a ser más ágil.

Cómo elegir la tecnología

¿Camisa autoadhesiva o cinta? Idealmente, las gráficas tienen la libertad de elegir la solución adecuada para tus trabajos, máquinas y tiradas de impresión, sin necesidad de renunciar a la calidad o confiabilidad.



Estudio de caso sobre flexibilidad - Walki

Cumplir metas de sostenibilidad en varios mercados de forma ágil

Walki es un grupo internacional en crecimiento, fundado hace más de 90 años en Finlandia. Actúa en tres áreas de negocio: Embalajes de consumo, Embalajes industriales y Materiales proyectados, con operaciones en doce países diferentes de Europa y Asia.

Las soluciones de productos de Walki están diseñadas para aportar valor a los clientes en una serie de mercados diferentes, desde materiales sostenibles para aplicaciones de embalaje hasta materiales de rendimiento que ahorran energía.

Por lo tanto, invierte continuamente en instalaciones de producción de última generación para satisfacer la demanda y mejorar la sostenibilidad.

“Las camisas autoadhesivas tesa® Twinlock garantizan una muy buena adherencia de la placa durante la impresión, incluso a altas velocidades. Al principio, teníamos miedo de posibles daños en las camisas, pero vimos que siguiendo unas sencillas reglas era posible evitarlos. No tienes que tratar las camisas de una manera muy especial.”

¿El desafío?

Dado que los pedidos son cada vez más pequeños cada año, debe encontrar una tecnología de montaje que le permita mantener la eficiencia correcta en las máquinas de impresión.

La solución:

El montaje y desmontaje de placas de impresión con **tesa® Twinlock** es un 50 % más rápido que el montaje/desmontaje de las cintas tradicionales, ya que no hay cintas en el proceso. La tecnología de **tesa® Twinlock** con su eficacia permite que el plan de producción sea más flexible. Hoy en día, es posible reaccionar mucho más rápido a las necesidades cambiantes de los clientes.

Qué ocurrió cuando nos unimos



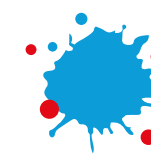
Alcanzando las metas de sostenibilidad

Reducción de todos el desperdicio con las cintas de montaje en placas y emisiones de CO₂ causadas por las frecuentes entregas de cintas



Mayor productividad de ahorro y costos

La inversión realizada por Walki en camisas tesa® Twinlock se recuperó luego de un año (después de eso, comenzaron los ahorros de costos reales). Además, lograron un ahorro de tiempo del 50 % en los procesos de montaje de placas y aumentaron la flexibilidad de sus planes de producción



Adherencia confiable, calidad increíble

Adherencia segura de la placa, incluso a altas velocidades, sin problemas de elevación de la placa y con una calidad de impresión estable

Con tesa flexo



En los embalajes actuales, no hay cosas como "OK".

Al ser una gráfica flexográfica, se requiere:

- Registro perfecto
- Los mejores detalles en las telas.
- Sin efecto pinholing en las áreas lisas
- Calidad estable en largas tiradas
- Sin saltos



Si hay un área donde no se pueden hacer concesiones, es el área de calidad. Los clientes no aceptarán menos del 100%. Y seamos honestos, tú tampoco. El problema es que las nuevas tecnologías y las demandas del mercado están aumentando las expectativas de qué es posible en términos de impresión. El desafío radica en cómo puede cumplir con estas expectativas de calidad, manteniendo, al mismo tiempo, la eficiencia y la rentabilidad.

Al igual que cualquier cosa en la vida, todo comienza con la calidad y la especificación de los materiales que utilizas. Las imprentas experimentadas saben cuándo la cinta está hecha del material correcto. Facilita el trabajo, parece ser la cinta adecuada y, sobre todo, su rendimiento es mejor. Y en pocas palabras, cuanto mejor sea la calidad, mayor será la resistencia de la espuma y cuanto menor sea el salto, mejor será el resultado general de impresión.

En tesa, garantizamos un procesamiento cuidadoso durante la fabricación de nuestros productos y poca tolerancia. Nuestra cartera incluye varias durezas para todos los tipos de temas de impresión, desde las mejores telas hasta las más lisas más profundas.

Para poner esto en perspectiva, básicamente, los problemas que enfrentamos hace 10 años, como el fenómeno de dot-bridging y el efecto halo, han sido superados en gran medida con la última tecnología de impresión flexográfica de alta calidad. Incluso los problemas a los que nos enfrentamos hace cinco años, como la baja intensidad del color, la falta de desvanecimiento e incluso los saltos, se convierten en un problema menor al usar las tecnologías más modernas.

De hecho, basándonos en el nivel técnico actual, podemos argumentar que si alguno de estos problemas todavía ocurre en la impresión flexográfica moderna, los problemas pueden estar más relacionados con el enfoque “tradicional” del trabajo de impresión y a la no utilización de las nuevas tecnologías. Por supuesto, siempre hay buenas razones para que sigas haciendo las cosas de la manera en que estás acostumbrado, pero nuestros especialistas están encantados de explorar diferentes enfoques junto con los clientes y realizar pruebas a largo plazo en las impresoras de esos clientes.

Seguramente sabes que todavía hay áreas especiales de productos en las que se enfrentan ciertos desafíos debido a los requisitos específicos de materiales o pintura, como resistencia especial al color, laminación o un proceso de esterilización.

Una luz sobre el efecto pinholing

Un problema común con los diseños de embalajes flexibles es el efecto “pinholing”, en el que la distribución de tinta se realiza de manera desigual o incompleta en un área de impresión lisa, lo que lleva a una pérdida de densidad y colores menos vibrantes, lo que afecta el impacto general del diseño del embalaje, haciendo que el embalaje sea menos atractivo para los clientes y afectando principalmente a la decisión de compra.

Solo una cobertura continua de tinta es capaz de reflejar la luz de manera uniforme y, por lo tanto, parecer atractiva para los consumidores. Para resolver o prevenir problemas de pinholing, las gráficas tienen, a elección, una amplia gama de componentes del proceso disponibles sin embargo, solo la combinación perfecta de anilox, placa, cinta, tinta y parámetros de la máquina es que permitirá obtener una impresión óptima.



Se pueden adoptar las siguientes medidas para abordar las causas del efecto pinholing mencionado anteriormente:

- Utilizar solventes con evaporación más lenta; disminuir la capacidad secante; aumentar la velocidad de la impresora
- Reducir la viscosidad de la tinta; aumentar el grosor de la película de tinta; aumentar la presión de impresión de la placa sobre el sustrato; comprobar que el pretratamiento o la superficie física del sustrato no son irregulares, perforados o contaminados; comprobar el sistema de medición; utilizar disolvente adecuado/apropiado
- Examinar las condiciones del rodillo anilox para grandes áreas de aplicación, reemplazar si es necesario; usar anilox con mayor volumen
- Limpiar el cilindro de impresión
- Utilizar un conjunto de impresión más alto; utilizar cinta con espuma más dura o cinta no compresible; utilizar cinta más ancha en la parte posterior de la placa debajo de áreas lisas

Junto con otros factores, la elección correcta de la cinta de montaje de placa juega un papel esencial en la obtención de una cobertura continua de tinta. La dureza de la espuma de la cinta es un factor especialmente importante para lograr el resultado deseado y obtener la mejor densidad de tinta sólida. Una espuma más dura puede ayudarte a obtener la mejor cobertura de tinta. Sin embargo, es importante considerar que siempre es necesario tener en cuenta una combinación de los dos componentes, 1) cinta y 2) placas de impresión, con el fin de encontrar la mejor solución para así minimizar los efectos del pinholing.

Principales conclusiones y reflexiones sobre la calidad

La expectativa de calidad ha aumentado, pero faltan las habilidades de impresión. Las nuevas tecnologías están ayudando a la industria del embalaje a abordar el problema.

Nuevos avances observan la aparición de nuevas tecnologías en cada paso del proceso de impresión flexográfica

Los fabricantes están analizando todas las áreas, desde la preparación de archivos hasta la impresión y el acabado, para ofrecer un embalaje de la más alta calidad.

La última tecnología puede ayudar a resolver el problema de la mano de obra calificada

La impresión flexográfica ha dependido durante mucho tiempo de operadores calificados para ofrecer resultados de calidad, pero hoy en día esto está cambiando. Con la evolución del proceso y la tecnología de producción de impresión, es posible mejorar significativamente la calidad y poner menos énfasis en el conocimiento del operador.

La tecnología de alta calidad es un requisito para lograr resultados de alta calidad

La tecnología de calidad mantiene la consistencia del trabajo, especialmente cuando se utilizan tarjetas de alta definición a velocidades rápidas. También puede garantizar que la impresora logre mantener puntos de destaque estables con un registro excepcional. Esto abre la puerta a nuevas ideas para el proceso de impresión, como la impresión de gama ampliada que, como sabemos, limita la necesidad lavados entre los trabajos.

Estudio de caso de calidad - Roberts Mart

Cómo Roberts Mart se destaca en la impresión de embalajes flexibles de alta calidad

Descubra cómo nuestro socio a largo plazo y gráfica flexográfica premiada Roberts Mart mantiene su excelente reputación de impresión de calidad...

Roberts Mart invierte continuamente en sus trabajadores, tecnologías innovadoras y nuevas ideas, lo que crea un registro de impresión perfecto, colores consistentes y una extrema suavidad de gradación tonal, en combinación con un control y efectividad constantes del proceso.



“Imprimimos en una amplia variedad de tipos de sustratos, hacemos impresión de superficie e impresión reversa para varios clientes diferentes. Estos clientes esperan un estándar de la más alta calidad y consistencia en tiradas repetidas. La cinta de montaje está a la vanguardia de esto y, después de trabajar estrechamente con tesa, pudimos avanzar a partir de tesa® FLEX y crear un producto que nos puede llevar adelante: tesa® Softprint FE-X EA.

La estructura de la cinta ayuda a nuestros operadores a colocar la cinta muy fácilmente. Podrás encontrar la cinta al contornear la camisa, lo que hace que el manejo y las maniobras sean mucho más fáciles. El adhesivo que une la cinta a la camisa y la cinta a la placa tiene la consistencia adecuada, dando más confianza a los operadores, que saben que no se producirá ningún problema, ya que la cinta y la placa se colocan alrededor de la camisa impresa.

En la etapa de desmontaje no hay problema, pero para ayudar a lograr esto, deberás asegurarte de utilizar los solventes correctos. La calidad de impresión es claramente evidente y esto se puede demostrar con los recientes premios recibidos por nosotros en Roberts Mart”.

Tony Rymer, Gerente Técnico de Impresión, Roberts Mart

Con tesa flexo

SE CREAN
GRANDES
EFICIENCIAS

En un mundo competitivo, necesitas
tener todas las ventajas que puedas.



Al ser una imprenta flexográfica, lo que necesitas es:

- Máquinas de velocidades rápidas
- Sin paradas de la máquina, sin defectos de impresión, sin tiempo de inactividad, impresión correcta en la primera vez, menos tiempo de configuración
- Menos desperdicio (de material impreso)
- Y montaje y desmontaje de placas rápidas



Tecnología, competencia global y clientes que quieren más y más por cada vez menos. ¿Alguna vez ha habido un tiempo más exigente para estar en el negocio del embalaje? Y cada gráfica sabe que el problema está en la sala de impresión. Encontrar formas de mejorar la velocidad, la eficiencia y, en última instancia, la productividad (sin dañar la calidad de lo que hace) es un desafío diario.

Como parte esencial del rendimiento del proceso, el montaje de placas tiene una influencia desproporcional en su eficiencia general. En tesa, nuestras soluciones de montaje de placas se crean con la presión y las exigencias de las

gráficas del mundo real. El diseño de nuestros productos y la resistencia de nuestra espuma son esenciales para lograr velocidades de máquina más rápidas, incluso en tiradas largas, sin necesidad de ajustes de impresora y sin desperdicio (material impreso). Y nuestro agarre seguro de la tabla garantiza que no habrá levantamiento de bordes ni tiempo de inactividad de la máquina.

Puedes ensamblar y desmontar la placa más rápidamente con **tesa® Twinlock** (menos pasos de proceso, sin manejo de cinta), y también reducir la complejidad, el tiempo y el costo de tu logística.

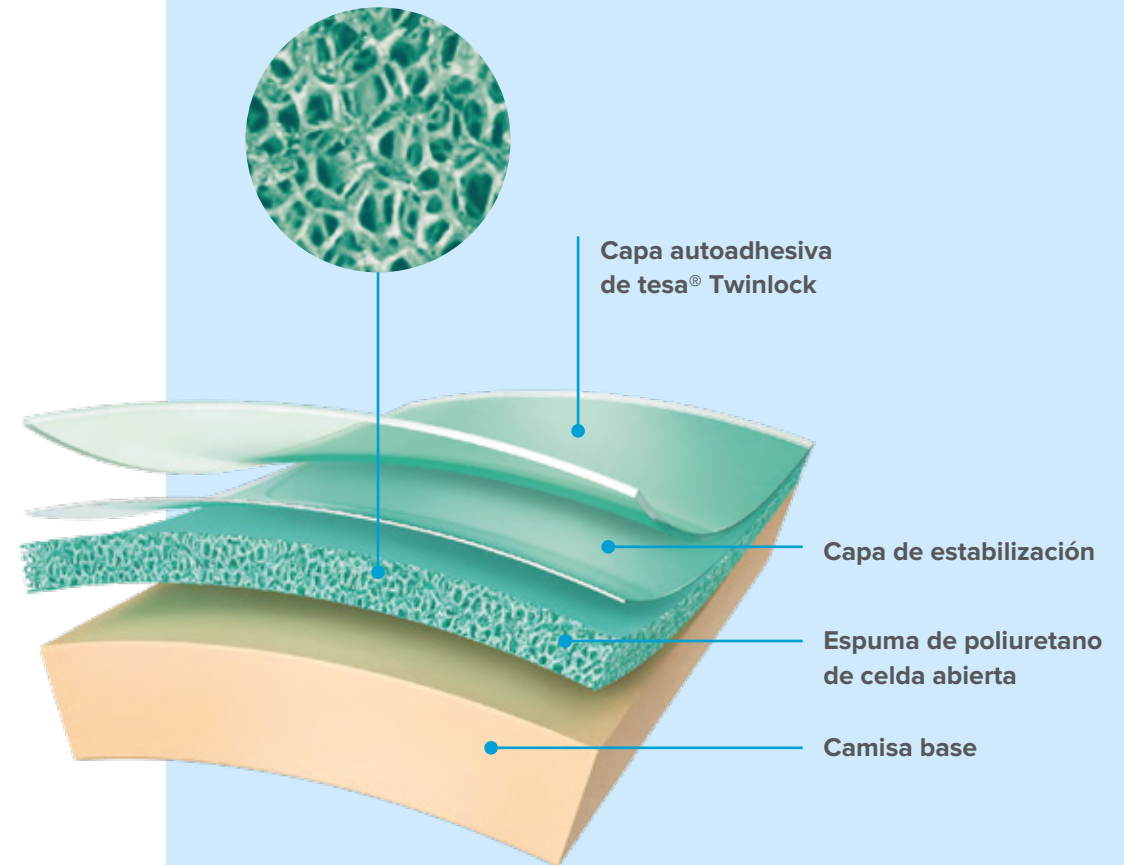


Un análisis detallada de la resistencia de la espuma

La impresión flexográfica altamente eficiente implica procesos complejos, alineación de múltiples componentes y requiere personas con experiencia para garantizar resultados consistentes y superiores. Hay muchos factores que se deben tener en cuenta, como pinturas, anilox, placas, sustratos y configuraciones generales de la máquina.

Especialmente durante tiradas de impresión largas, los ajustes de impresión de la máquina deben observarse cuidadosamente y puede ser necesario ajustarlos en medio de un trabajo de impresión para evitar un cambio en la calidad de impresión y cualquier desperdicio de material, tiempo y esfuerzo.

La espuma integrada en la solución seleccionada de montaje de placa puede tener un gran impacto en todo esto. La espuma de alta calidad utilizada en las camisas autoadhesivas tesa® Twinlock, por ejemplo, garantiza resultados consistentes incluso en trabajos de impresión largos, sin la necesidad de ajustes en la configuración de impresión después de que se alcanza la velocidad deseada de la máquina. Utilizando las camisas adecuadas, verás resultados de impresión más consistentes, registros de impresión más precisos, con ahorros de costos y ahorro de tiempo en el departamento de montaje, reduciendo al mismo tiempo su huella de carbono.



Principales conclusiones y reflexiones sobre la eficiencia

Sin un proceso de impresión altamente eficiente, no eres competitivo. Consultoría especializada y tecnologías diferentes pueden ayudar a las imprentas a obtener ganancias.

El costo real de no invertir en nuevas técnicas es ver la competitividad y la rentabilidad reducidas.

Además de aumentar la eficiencia y la productividad, invertir en las soluciones adecuadas respaldará una recuperación más rápida, tiradas de impresión correctas desde la primera vez y menos devoluciones. Y con nuestra consulta objetiva encontramos la solución perfecta para garantizar un montaje rápido, desmontaje fácil, sin elevación de bordes en la impresora.

Al buscar un nuevo sistema o tecnología, teniendo en cuenta toda la gama de beneficios a lo largo del tiempo te ayudará a determinar si la inversión vale la pena

Por ejemplo, invertir en un proceso que reduzca las emisiones de carbono en un 25 % rendirá mucho más que el impacto financiero directo de ese proceso. Aspectos como la reputación corporativa de la empresa, el atractivo como empleador potencial y el atractivo para los consumidores sensibles a las cuestiones éticas, serán todos beneficiados.

El secreto para maximizar el ROI en la industria de la impresión es automatizar y reutilizar los equipos siempre que sea posible.

Esto es tan válido en los procesos de diseño y preimpresión como en la operación final de impresión. La automatización está en sus inicios, pero tiene el potencial de optimizar la eficiencia en muchas áreas, especialmente en el montaje de placas.

Estudio de caso de eficiencia - Mondi

En Mondi, el compromiso con la sostenibilidad forma parte del ADN de la empresa

“Utilizamos la solución tesa® Twinlock para nuestras máquinas de impresión flexográfica durante más de 10 años. El sistema reutilizable permite un montaje rápido de las planchas de impresión y como ya no necesitamos cintas, esto significa que no hay desperdicio de cintas de montaje y que además reducimos el transporte. También estamos utilizando cintas de compresión tesa para algunos trabajos de impresión, lo que mejora nuestro rendimiento de impresión.”

El uso del sistema Twinlock de tesa contribuye a nuestro compromiso con la sostenibilidad, que es eliminar los residuos de nuestros procesos de fabricación que se enviarían a los vertederos y mantener los materiales en circulación”.

Richard Sedlacek,
Gerente de Operaciones, Grupo Mondi

MIRA ESTE VIDEO PARA MÁS INFORMACIÓN



Principales beneficios



Alcanzando las metas de sostenibilidad

Reducción del desperdicio de cinta de montaje de placas y el transporte generado por las entregas frecuentes de cintas



Aumento de la productividad y ahorro de costos

La inversión de Mondi en camisas tesa® Twinlock se recuperó después de un año y medio



Completa libertad de producción

Para Mondi, la capacidad de elegir entre tesa® Softprint y tesa® Twinlock maximiza la eficiencia del departamento de impresión

Tecnologías que hacen que Sucedan cosas increíbles

tesa® Twinlock

Nuestra camisa flexográfica autoadhesiva y reutilizable ayuda a las impresoras al reducir el uso de cinta de montaje de placas y los residuos correspondientes, al tiempo que mejora la eficiencia del proceso de montaje.

- El montaje y desmontaje de placas de impresión con tesa® Twinlock será hasta un 50% más rápido que el montaje/desmontaje con la cinta tradicional.
- Las camisas autoadhesivas® Twinlock tesa funcionan muy bien a altas velocidades. El levantamiento del borde de la placa de impresión durante el proceso de impresión ya no es un problema.



Para más información,
visita nuestro centro
de información de
tesa® Twinlock.

[MÁS INFORMACIÓN](#)

Cinta o camisas autoadhesivas. Escucharemos sus necesidades, realizaremos las pruebas y haremos los cálculos para ayudarte a seleccionar la tecnología de montaje de impresión adecuada para tu negocio. En todas las líneas de productos tesa® Twinlock y tesa® Softprint, ofrecemos todas las opciones que las imprentas actuales necesitan para que Sucedan cosas increíbles.

tesa® Softprint

tesa® Softprint es nuestra reconocida familia de cintas de montaje de placas, que desarrollamos, de forma continua, para satisfacer todas las necesidades del mercado. Las cintas proporcionan los más altos niveles de calidad de impresión y eficiencia de proceso.

- Selecciona una de nuestras adhesivas de última generación que satisfagan perfectamente tus necesidades
- Prueba nuestra nueva tesa® Softprint FE-X EA con microcanales en la parte adherente para obtener un montaje extraordinariamente suave
- Dependiendo del tema de su impresión, elige con precisión una de nuestras durezas de espuma personalizada
- Componentes de alta calidad que ofrecen resultados de impresión consistentes y excelentes

Para obtener más información, visita nuestro centro de información de tesa® Softprint.

[MÁS INFORMACIÓN](#)

Principales conclusiones:

La impresión flexográfica de calidad no significa que los costos deban ser más altos. En verdad, muchas veces significa que habrá menos recalls a medida que se asiente una cultura de calidad. E independientemente de sus necesidades, siempre hay una solución de montaje tesa® adecuada para tu negocio.

Conclusiones

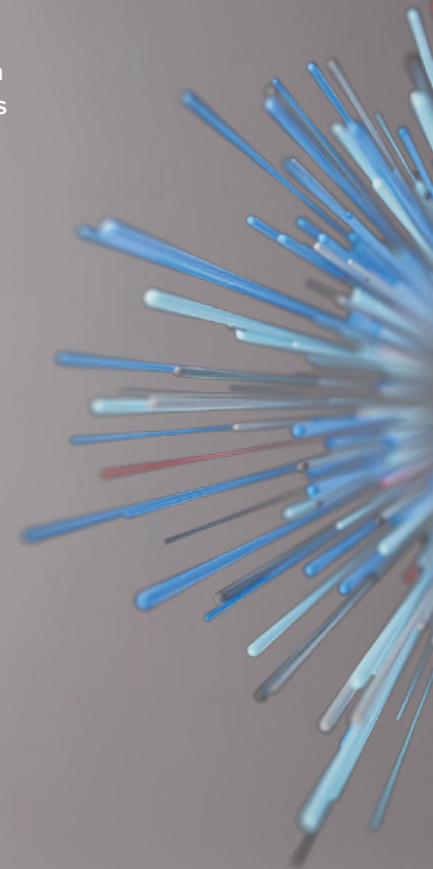
- En el mundo competitivo de la impresión de embalajes, quedarse quieto no es una opción
- Las megatendencias están impulsando el cambio en el sector, lo que permite e impulsa diferentes enfoques en la sala de impresión.
- El progreso surge a través del trabajo entre pares, el uso de las soluciones adecuadas e implementando lo mejor en nuevas tecnologías.
- Los principales desafíos a los que te enfrentas actualmente son: Innovación, calidad, flexibilidad, eficiencia
- La atención a los detalles en el montaje de placas puede impulsar a grandes mejoras en el proceso general de impresión

Cuando nos reunimos, Suceden cosas increíbles

Nos encantaría conocer tus desafíos. Ya sea que tengas un problema con el montaje de placas o deseas obtener más información sobre cómo podemos ayudarte a impulsar la calidad, la innovación, flexibilidad o eficiencia de tu negocio, nuestros especialistas estarán encantados de compartir sus ideas y conocimientos contigo.

Coordina una consulta en el local para iniciar una prueba individual aún hoy.

COORDINA UNA CONSULTA





Sobre tesa

Su socio para todas las necesidades adhesivas en impresión flexográfica

Durante décadas, tesa ha sido el socio de confianza de miles de especialistas en impresión de todo el mundo.

La misión de tesa es sencilla: Optimizar tu línea de producción.

Con una gama completa de diferentes tipos de tecnologías de montaje de placas y adhesivos, los expertos en flexografía de tesa te ayudan a seleccionar la solución correcta para tu desafío específico de impresión.

Por qué los especialistas en impresión se asocian con tesa

- **Innovación** - Prepara tu negocio para el futuro: aumenta la sostenibilidad y ahorra tiempo y dinero con camisas autoadhesivas innovadoras y desarrollos continuos de productos basados en las necesidades del cliente
- **Flexibilidad** - La elección de las soluciones proporciona la flexibilidad para responder a diferentes necesidades, mejorando la agilidad y permitiendo la adaptación a un mercado en constante cambio y a las exigencias operativas
- **Calidad** - Materiales de alta calidad y la solución de montaje adecuada. Posibilitando una impresión consistentemente hermosa y satisfaciendo las expectativas del cliente, sea cual sea el desafío
- **Eficiencia** - Consultoría y variedad para ayudarte a encontrar la mejor solución más fácilmente. Reanudación más rápida del trabajo, impresión correcta desde la primera vez, menos fallos y menos tiempo de inactividad, menos desperdicio, más productividad