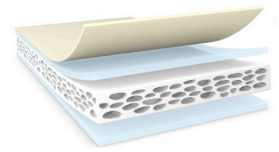




# tesa® 55576

## Información Producto



Cinta doble faz de espuma de PE blanca de 1200 µm

### Descripción del producto

tesa® 55577 es una cinta doble faz de espuma de PE blanca para aplicaciones de montaje de uso general. Se compone de un soporte de espuma de PE y un adhesivo acrílico, cubierto con un protector rojo.

### Características

tesa® 55576 es una cinta de espuma de PE de doble cara para aplicaciones de montaje ligeras. Se compone de un soporte de espuma de PE y un adhesivo acrílico adherente, cubierto con un revestimiento de película roja.

### Aplicación

- Premontaje de Espejos
- Montaje permanente de perfiles y molduras decorativas
- Montaje de canales de cable
- Montaje temporal de señalizaciones (principalmente para feria comerciales)
- Fijación de guardaescobas
- Montaje de material publicitario y letreros de punto de venta, afiches, chispas habladoras y cenefas
- Portaprecios en diferentes materiales

### Información Técnica: (valores promedio)

Los valores en esta sección son considerados solamente como representativos o típicos y no deben usarse para propósitos específicos.

### Composición del producto

- |                       |                        |                 |         |
|-----------------------|------------------------|-----------------|---------|
| • Material de soporte | espuma PE              | • Espesor total | 1200 µm |
| • Tipo de adhesivo    | acrílico               | • Color         | blanco  |
| • Tipo de protector   | papel recubierto de PE |                 |         |

### Propiedades / Valores de rendimiento

- |                                              |       |                                              |       |
|----------------------------------------------|-------|----------------------------------------------|-------|
| • Resistencia a la temperatura a corto plazo | 80 °C | • Resistencia a la temperatura a largo plazo | 60 °C |
|----------------------------------------------|-------|----------------------------------------------|-------|

### Adhesión a los valores

- |                                     |          |                                  |          |
|-------------------------------------|----------|----------------------------------|----------|
| • Adhesión sobre Aluminio (inicial) | 6.4 N/cm | • Adhesión sobre PVC (inicial)   | 3 N/cm   |
| • Adhesión sobre PE (inicial)       | 1.4 N/cm | • Adhesión sobre Acero (inicial) | 5.5 N/cm |

Para más información sobre este producto, por favor visite la página <http://l.tesa.com/?ip=55576>



# tesa<sup>®</sup> 55576

## Información Producto

### Información adicional

La cinta tesa<sup>®</sup> 55576 con adhesivo acrílico, es adecuada para una amplia gama de aplicaciones de montaje para piezas pequeñas, livianas y ligeras tanto en interiores como exteriores. Permite confiar en su rendimiento comprobado para la unión de sustratos como papel, cartón, metal y algunos plásticos.

### Exclusión de responsabilidad

Los productos de tesa<sup>®</sup> demuestran su calidad en el día a día en condiciones exigentes y son sujetas a estrictos controles. Toda la información y datos técnicos arriba mencionados son suministrados en base a nuestro conocimiento y nuestra experiencia. Deberían ser considerados como valores promedios y no apropiados para una homologación. Por lo tanto tesa SE no puede dar garantías, explícita o implícitamente, incluyendo pero no limitando a cualquier garantía de comercialización o adecuación para un fin en particular. El usuario es responsable de determinar si los productos de tesa<sup>®</sup> son adecuados para una aplicación en particular y funcionan con los equipos de aplicación que tenga. En caso de duda, nuestro equipo técnico estará encantado de poder ayudarle.



Para más información sobre este producto, por favor visite la página <http://l.tesa.com/?ip=55576>