



Cola com
a *tesa*[®]
e confia!



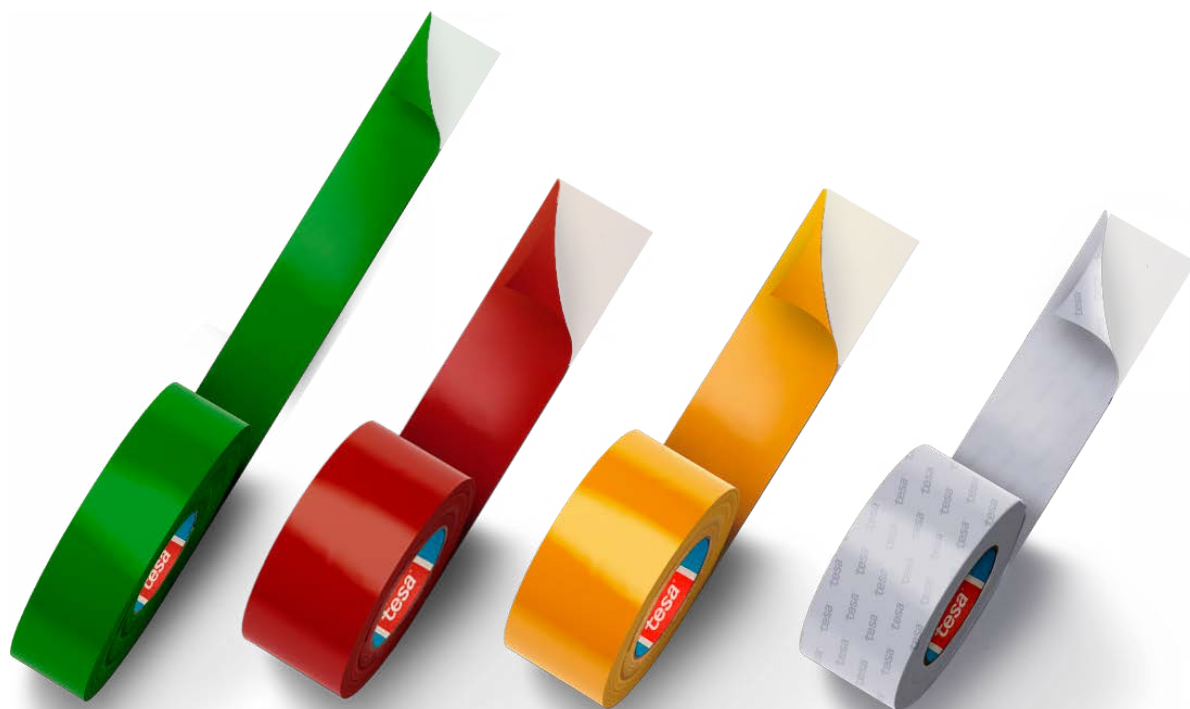
Guía de cinta de doble cara para comunicación visual

¡La cinta de doble cara ideal para tu proyecto de comunicación visual ya está aquí!

Mira este increíble material que ¡Lo preparamos para ti!

Introducción

La comunicación visual juega un papel fundamental a la hora de transmitir mensajes, promocionar las marcas y conectar la marca con el público. En esta guía de comunicación visual exploraremos los diferentes tipos de materiales promocionales utilizados en este ámbito, sus particularidades y cuáles son las mejores soluciones adhesivas para cada tipo de proyecto. Descubre cómo utilizar cada elemento de manera efectiva para lograr el éxito en tus activaciones.



Materiales para punto de venta

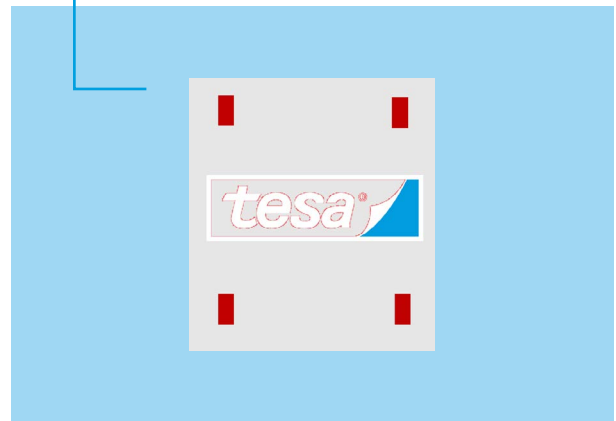
Carteles y estantes

Los carteles, wobblers y pancartas son elementos publicitarios muy eficaces que se encuentran habitualmente en minoristas y mayoristas. Se fijan a estanterías u otras superficies para destacar y atraer la atención del cliente, resaltando los atributos de un producto en relación a la competencia que comparte el mismo espacio.

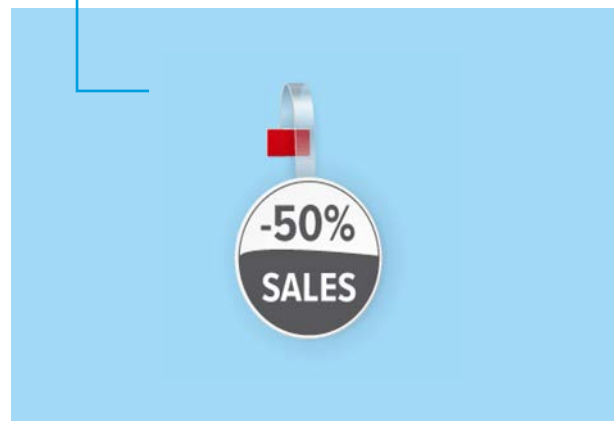
Exigencias y requisitos para el uso de cintas:

- Aplicación temporal (1 a 2 semanas)
- Se puede utilizar en interiores o exteriores.
- Buena adherencia en la mayoría de superficies (metal, pared, madera, vidrio, etc.)
- Materiales como el acetato (chispa parlante), el papel (póster, borde flexible) y el PVC (borde duro) son compatibles con diferentes tipos de pegatinas.

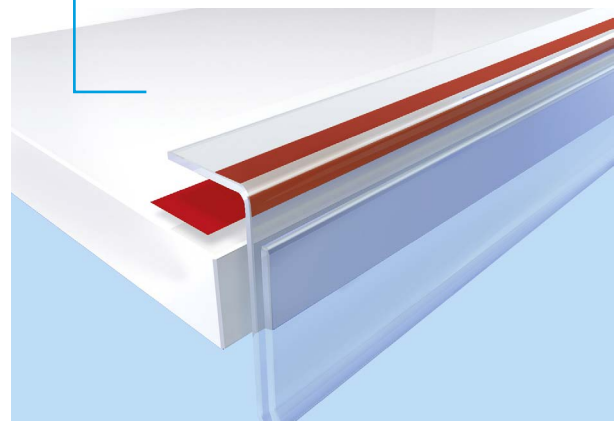
Posters



Tambaleantes



Bordes del estante



Precios

Estos carteles se utilizan para mostrar los precios en los lineales de las grandes superficies, supermercados y, en algunos casos, en las tiendas de barrio. Son producidos por los fabricantes de perfiles mediante extrusión de PVC, PS o híbridos. Se pueden adherir sobre diferentes sustratos, como madera, metal, plásticos, etc.

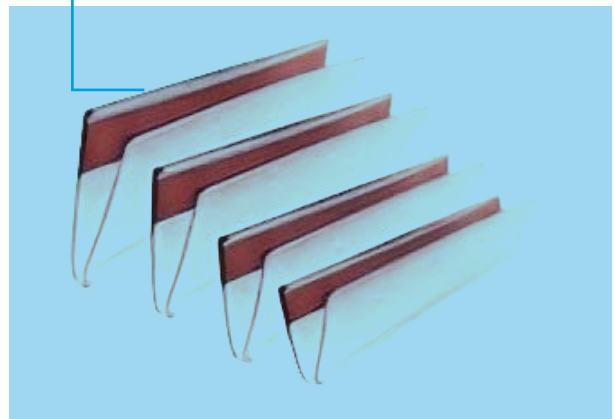
Exigencias y requisitos para el uso de cintas:

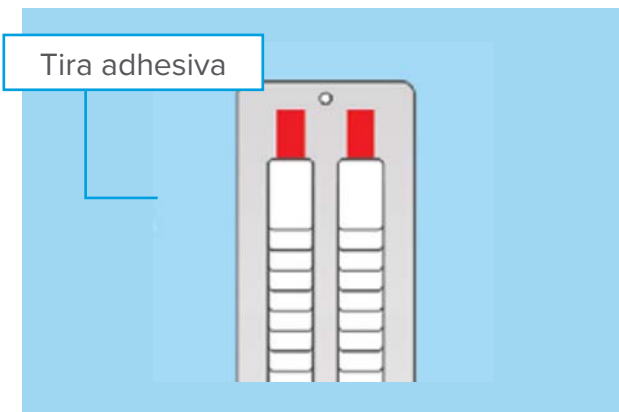
- El PVC y el PS son sustratos polares (alta energía superficial) y son compatibles con la mayoría de los adhesivos (caucho natural/sintético y acrílico).
- Longitud de 1M a 2,4M; también puede tener forma de T (agarre flexible).
- Deben ser fáciles de quitar, pero también permitir cambios de precio (impacto mecánico).

Precios del mercado



Precios de mercado





Tiras adhesivas

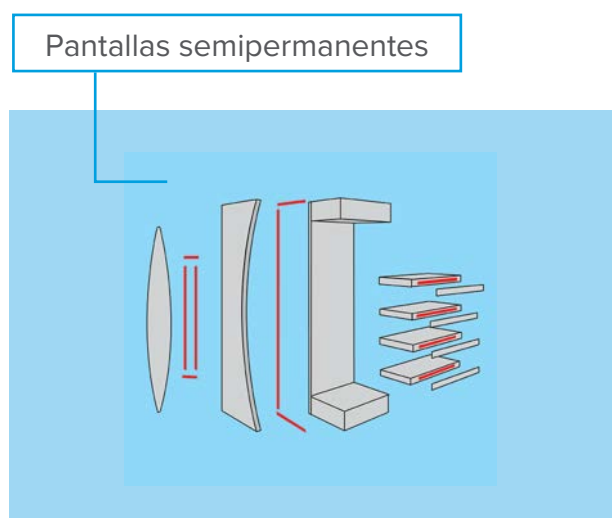
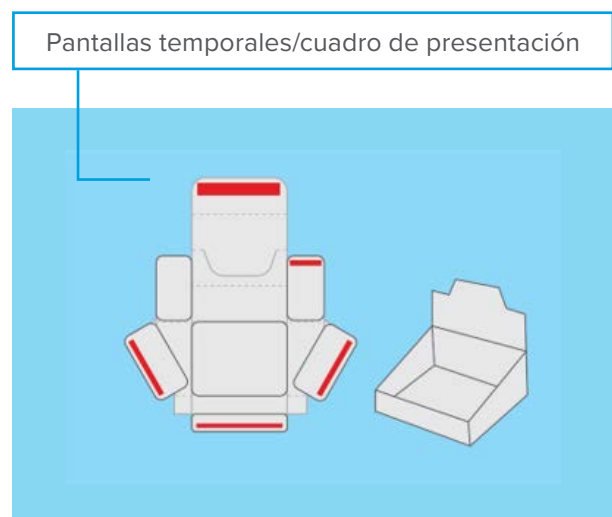
Las tiras adhesivas son herramientas de exhibición utilizadas en espacios pequeños o para productos específicos, como supermercados, y en espacios secundarios que ayudan a la venta por impulso. Generalmente están fabricados en plástico o cartón perforado, lo que los convierte en materiales muy asequibles.

Exigencias y requisitos para el uso de cintas:

- Gran poder de adhesión para resistir diversos envases de champú, salsas, detergentes, etc.
- Buen poder de corte para disipar las vibraciones durante el transporte.
- Resistencia a las condiciones climáticas (lluvia y calor).
- Resistencia al envejecimiento (rayos UV).

Exhibiciones temporales

El display temporal es una forma que tiene la marca de crear un display para TPV (Punto de Venta) a través del propio packaging. De esta manera, asegura que sus productos estén bien exhibidos, sin necesidad de un profesional de trade marketing para la gestión directa en el punto de venta, asegurando uniformidad en la presentación de la marca y facilitando la exposición del minorista.



Exigencias y requisitos para el uso de cintas:

- Resistencia a las condiciones climáticas (lluvia y calor).
- Resistencia al envejecimiento (rayos UV).
- Alto poder adhesivo sobre diferentes sustratos, como vidrio, plástico, metal, madera y cartón.
- Capacidad para compensar la irregularidad de la superficie.
- Capacidad para disipar la tensión.

Embalaje especial y cajas

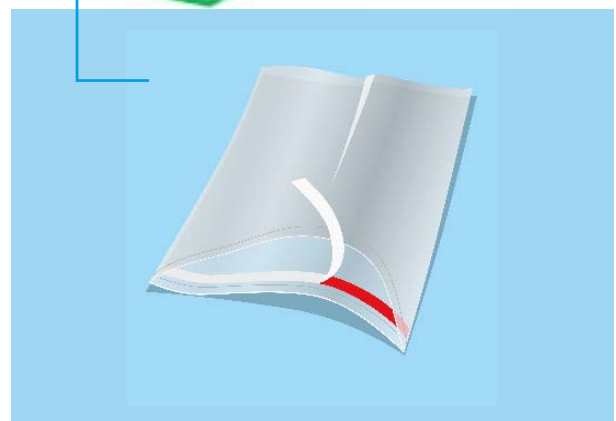
Los embalajes especiales son cajas de cartón cortado que reciben impresión (digital/offset), utilizadas para la promoción o lanzamiento de productos de línea o ediciones especiales. Estas cajas suelen tener revestimientos especiales para protegerlas de la humedad, los rayos ultravioleta y el polvo.

Exigencias y requisitos para el uso de cintas:

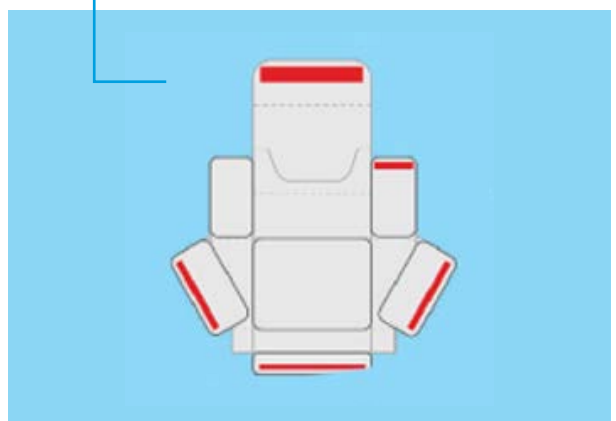
- Buena adherencia en áreas pequeñas.
- Agarre fuerte, ya que las cajas plegables suelen tener memoria.
- Resistencia a los plastificantes.



Embalaje especial



Cajas



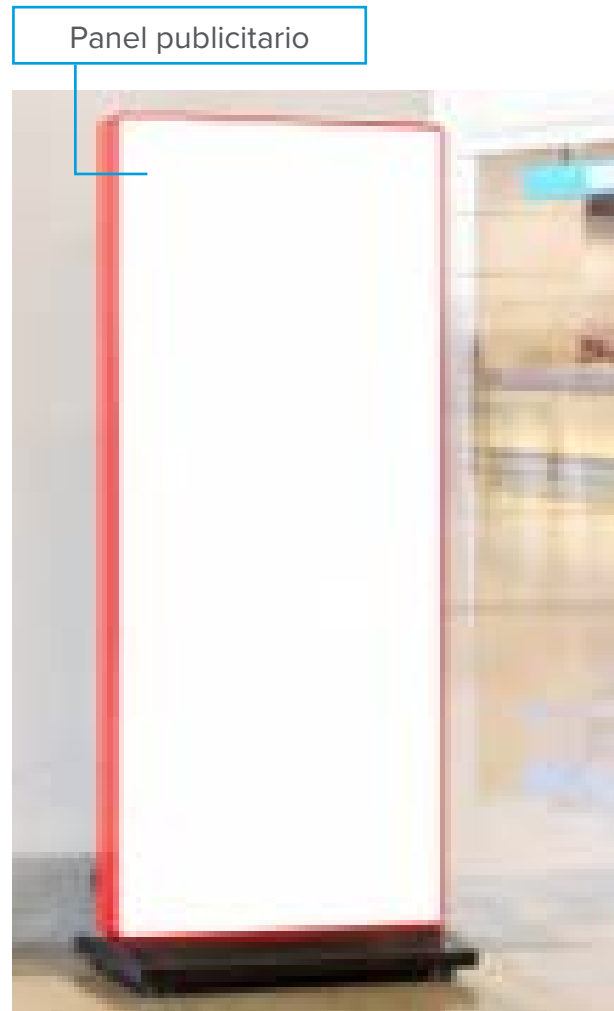
Señalización y Fachada

Avisos - Paneles publicitarios

Los carteles son anuncios que normalmente se muestran al aire libre para promocionar una marca, producto o actividad. En el caso de los paneles publicitarios, estos están expuestos a las condiciones climáticas, incluidas las corrientes de viento.

Exigencias y requisitos para el uso de cintas:

- Gran poder de adherencia sobre diferentes superficies, incluso en zonas pequeñas.
- Resistencia a las condiciones climáticas (lluvia y calor).
- Resistencia al envejecimiento (rayos UV).
- Alta resistencia al corte dinámico y estático.
- En algunas aplicaciones, se requiere un espesor de cinta más pesado (> 1,6 μ).

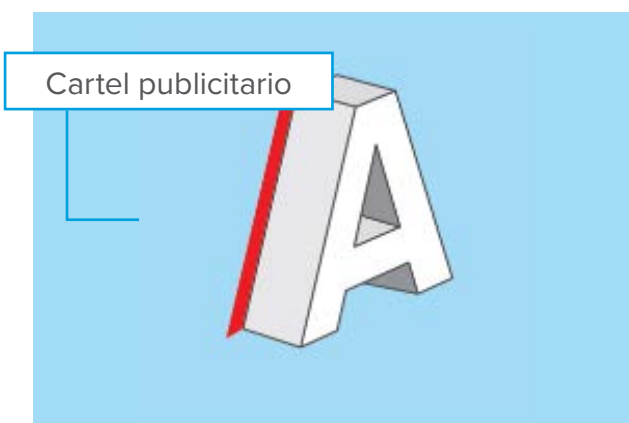


Anuncios

Los carteles publicitarios juegan un papel importante a la hora de destacar las marcas, ya sea en un centro comercial o en espacios al aire libre. Pueden exponerse directamente a la luz, como cajas de luz, o indirectamente, mediante alto o bajo relieve. La cinta se puede utilizar como soporte temporal (PE) o soporte permanente (ACXplus).

Exigencias y requisitos para el uso de cintas:

- Gran poder de adhesión sobre acrílicos rígidos y aluminio, incluso en áreas pequeñas.
- Resistencia a las condiciones climáticas (lluvia y calor).
- Resistencia al envejecimiento (rayos UV).
- Resistencia al corte dinámica y estática.



Postes indicadores

Las señales se utilizan para indicar elementos sanitarios, salidas de emergencia, puntos de encuentro, entre otros. Generalmente se utilizan en señalización comercial.

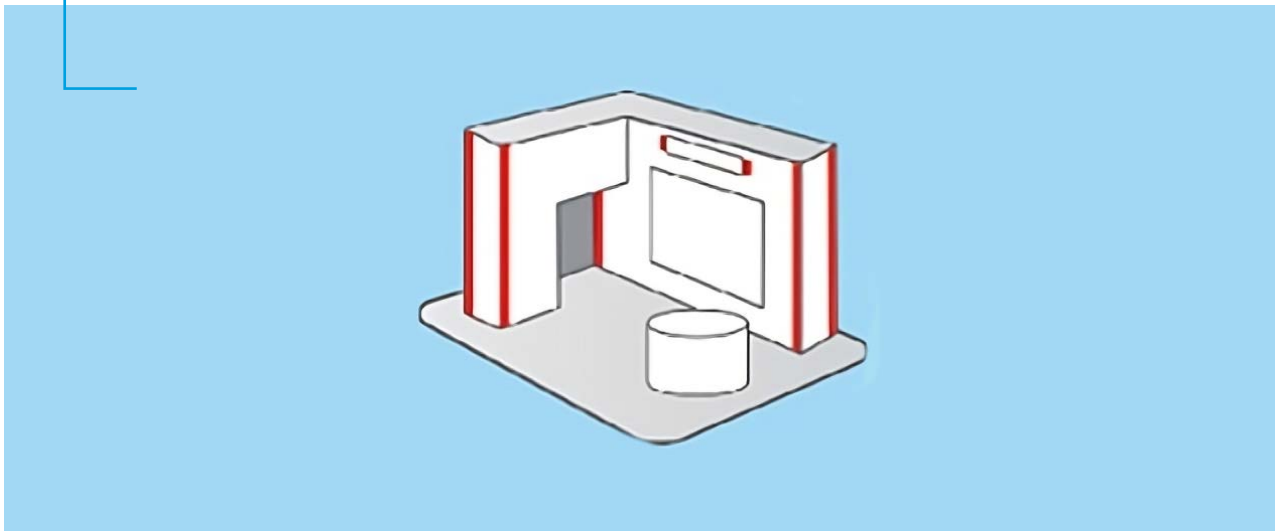
Exigencias y requisitos para el uso de cintas:

- Los acrílicos utilizados son compatibles con la mayoría de los adhesivos.
- La cinta debe poder compensar las irregularidades, que dependen del tipo de superficie a la que se aplicará.
- En algunas situaciones debe resistir las condiciones climáticas y las variaciones de temperatura



Ferias

Stand de feria



Fabricación de stands

Los stands de feria o la arquitectura efímera se utilizan en eventos para promocionar una marca, producto o grupo de productos. También se pueden utilizar como islas promocionales en centros comerciales, aeropuertos u otros espacios. Dependiendo de la empresa, los acrílicos y los paneles de yeso se pueden reciclar.


Exigencias y requisitos para el uso de cintas:

- Buena adhesión a acrílicos rígidos, paneles de yeso, madera y aluminio.
- La cinta debe poder retirarse fácilmente para facilitar el reciclaje del sustrato.
- El grosor de la cinta debería ayudar a rellenar las irregularidades de los sustratos.
- Importancia de la absorción de vibraciones y la resistencia al calor.



Pautas de uso

Estas son algunas de las aplicaciones más comunes en el área de la comunicación visual. Si tienes dudas de cuál doble faz utilizar, ya lo sabes, **pega con tesa® y ¡confía!**

	Opción #1	Opción #2	Opción #3
Tambaleantes	 tesa® 4959	 tesa® 55576	 tesa® 4943
Bandera	 tesa® 4965	 tesa® 4970	
Mostrar	 tesa® 72775	 tesa® 55576	
Platos de señalización	 tesa® 72775	 tesa® 55576	
Pósters	 tesa® 51970	 tesa® 4970	
Embalajes especiales	 tesa® 4962	 tesa® 51970	
Visualización temporal	 tesa® 72775	 tesa® 55576	
Señales anunciante	 tesa® 72775	 tesa® 4965	 tesa® 55576
Precios	 tesa® 72775	 tesa® 4965	
Sobres	 tesa® 4962	 tesa® 4943	
Stand justo	 tesa® 72775	 tesa® 55576	



¿Quieres saber más sobre nuestros productos o conocer la solución ideal para tu proyecto?



HAGA CLIC AQUÍ Y HABLA CON UNO DE NUESTROS ESPECIALISTAS

