



SOLUCIONES DE MONTAJE, SOSTENIBLES Y REUTILIZABLES

Mangas adhesivas compresibles

TWINLOCK
SELF-ADHESIVE SLEEVES

by



IMPRESION CONSISTENTE DE ALTA CALIDAD

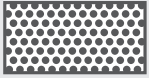




El concepto tesa Twinlock® es simple: una manga adhesiva compresible para montaje de planchas en la industria de la impresión flexográfica.

El fundamento de tesa Twinlock® esta basado en una manga de impresión base o cilindro recubierto con una capa de espuma de poliuretano (PU). La espuma de PU se compone de una estructura de celdas abiertas proporcionando una alta calidad de impresión con una estructura confiable, consistente y reutilizable. La estructura de celdas abierta es una característica clave para absorber eficazmente los efectos de rebote requiriendo pequeños ajustes en la prensa.

En la parte superior de la capa de espuma de PU, se encuentra un único recubrimiento de adhesivo tesa Twinlock®. Este es un polímero que ha sido creado de manera que pueda permanecer pegajoso y permanentemente mantener sus propiedades de adhesión. A través de un cuidadoso proceso de limpieza está listo para un uso sin fin. Está combinación de adhesivo y espuma de celda abierta hace de tesa Twinlock® una tecnología única en todo el mundo.

Cuatro referencias: tres tipos de dureza para impresión de trabajos Flexográficos

	Espuma	Color	Impresión
tesa Twinlock® Manga blanda	Poliuretano	Blanca	
tesa Twinlock® Manga media	Poliuretano	Verde Azul	
tesa Twinlock® Manga dura	Poliuretano	Negra	

El 85% de todas las mangas que producimos son de dureza media. El otro 15% con espuma de PU se divide igualmente entre la dureza suave y dura.

La excelente calidad de los productos tesa® se pone a prueba cada día sin excepción bajo las condiciones más exigentes, por lo cual están sujetos a estrictos controles de calidad. Toda la información y recomendaciones se dan con base en nuestro conocimiento y experiencia práctica. Sin embargo, tesa® no puede dar garantías expresas o implícitas sobre la adecuación a un uso determinado. Por lo tanto el usuario es responsable de determinar si el producto tesa® se ajusta a su uso particular y es adecuado para sus métodos de aplicación. Si tiene alguna duda, nuestro personal técnico estará encantado en ofrecerle su apoyo.



La Perfecta Combinación en Costos, Calidad & Sostenibilidad

Beneficios de tesa Twinlock®



Ahorro de costos y tiempo en el departamento de montaje.



Resultados de impresión consistentes debido a la espuma de PU - estructura de celdas abiertas - tesa Twinlock®.



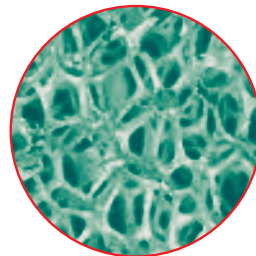
tesa Twinlock® es adhesión permanente, lo que significa que se pueden realizar montajes sin fin una y otra vez.



Mangas sostenibles y reutilizables, solución para montaje de planchas que mejora significativamente su huella de carbono.

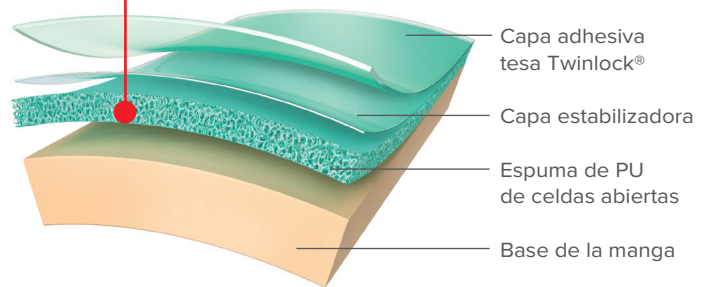


ROI (retorno de inversión) después de 25 usos.



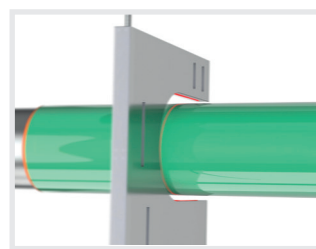
La espuma de poliuretano brinda compresibilidad

Debido a la estructura de celdas abiertas en la espuma de PU, siempre se recupera normal y completamente después de cada impresión.



tesa Twinlock® – Control de calidad único

Cada manga se mide por láser durante y al final del proceso de producción. El diámetro exterior de cada manga es casi perfecto. Este control de calidad único es una de las razones de la excelente calidad de impresión con tesa Twinlock®



- La tolerancia de una manga tesa Twinlock® es de +/- 2/100mm.
- En la producción de tesa Twinlock® por cada 1/100mm podemos "Hacer a la medida" cada manga.



Certificado Full HD

Recibir el certificado Full HD reconoce que estamos rindiendo entre los mejores del Campo. Con nuestra funda adhesiva tesa Twinlock® puede obtener unos resultados de impresión excepcionales incluyendo imágenes más suaves y nítidas.



Producto galardonado

tesa Twinlock® ganó el premio Flexographic Technical Innovation. El premio fue otorgado por el TLC. Este premio fue un gran logro, especialmente por que se recibió de un organización profesional. El desarrollo de tesa Twinlock® solo pudo haber sido posible con la ayuda y aportes de muchos impresores de la industria.



Nuestro sistema de gestión está certificado con base en los estándares ISO 9001, ISO 14001 y ISO/TS 16949.

tesa tape Colombia Ltda.
PBX: +57 2 687 8484
Tel.: 01 8000 95 0505
servicliente@tesa.com

tesa tape Sucursal Perú
RUC: 20565376358
Tel.: +51 1 444 1309
servicliente.pe@tesa.com

tesa.com.co