



Nuestra oferta de productos

Producto	Espesor [µm]	Color	Características adhesivas	Diseño de producto	Adhesión al acero [N/cm] después de 72 h de tiempo de exposición
tesa® ACX^{plus} 704x					
tesa® ACX ^{plus} 7042	500				24
tesa® ACX ^{plus} 7043	640				29
tesa® ACX ^{plus} 7044	1000	Gris y blanco	Relleno Acrílico puro		36
tesa® ACX ^{plus} 7045	1200				38
tesa® ACX ^{plus} 7048	2000				44
tesa® ACX^{plus} 705x					
tesa® ACX ^{plus} 7054	500				18
tesa® ACX ^{plus} 7055	1000				24
tesa® ACX ^{plus} 7056	1500	Transparente	Acrílico puro sólido		26
tesa® ACX ^{plus} 7058	2000				27
tesa® ACX ^{plus} 75530	3000				30
tesa® ACX^{plus} 706x					
tesa® ACX ^{plus} 7062	500				32
tesa® ACX ^{plus} 7063	800				40
tesa® ACX ^{plus} 7065	1200	Negro	Acrílico espumado con tack		48
tesa® ACX ^{plus} 7066	1500				54
tesa® ACX^{plus} 707x					
tesa® ACX ^{plus} 7072	500				27
tesa® ACX ^{plus} 7074	1000				30
tesa® ACX ^{plus} 7076	1500				32
tesa® ACX ^{plus} 7078	2000	Negro	Acrílico puro espumado		37
tesa® ACX ^{plus} 70725	2400				37
tesa® ACX ^{plus} 70730	2900				38
tesa® ACX ^{plus} 70740	3900				38
tesa® flameXtinct 4506x					
tesa® flameXtinct 45063	800				32
tesa® flameXtinct 45065	1200	Blanco	Relleno Acrílico puro		37



08/2022

Certificaciones

Nuestra empresa se centra en estándares de calidad internacional, medioambiente y seguridad laboral.

Encuentre más información sobre nuestras certificaciones en:
www.tesa.com/certifications



Paquete completo para
una unión de alto rendimiento

Gama tesa® ACX^{plus}

¿Está buscando
más información?

Solo tiene que escanear este código QR o hacer clic aquí para consultar más características técnicas y las características de rendimiento típicas de nuestras cintas de espuma acrílica de doble cara o póngase en contacto con su representante de ventas local de tesa®.



tesa tape s.a.
Teléfono: +34 93 758 3300

tesa.com/es-es

tesa® ACX plus crea nuevas posibilidades

La unión constructiva y permanente puede ser un desafío en casi todas las industrias. En muchas aplicaciones deben unirse materiales de alta tecnología sin afectar a sus estructuras y propiedades especiales. Con nuestras cintas de alto rendimiento de doble cara, puede crear fácil y rápidamente una unión duradera de materiales diferentes.

Repensar el diseño opciones con tesa® ACX plus



Olvídense de los métodos de fijación convencionales

Sustituya tornillos, pernos, remaches, soldaduras o pegamento líquido con nuestras cintas doble cara de espuma acrílica.

Optimice su proceso de producción

Ahorre tiempo con el proceso de aplicación de cinta rápido y limpio.

Mejore la apariencia visual de sus productos

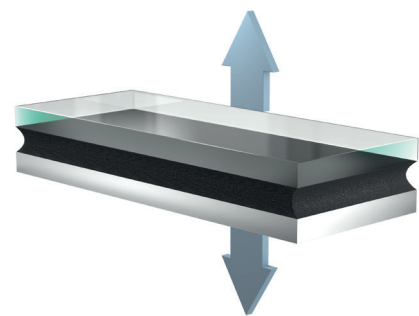
Cree un diseño estéticamente agradable gracias a la fijación invisible sin dañar el material.

Características mecánicas de nuestra gama tesa® ACX plus

Dos características clave aseguran una unión fuerte y fiable para sus productos:

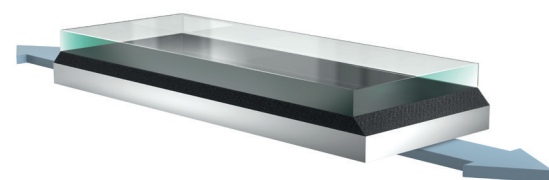
Fuerza del núcleo interno

El alto rendimiento de unión de tesa® ACX plus se basa en su viscoelasticidad, que le confiere características elásticas y viscosas, lo que proporciona la fuerza para una unión constructiva y permanente.



Disipación de tensiones

Las propiedades viscoelásticas compensan las tensiones, incluidas las cargas estáticas y dinámicas, y garantizan una unión segura y duradera durante el ciclo de vida del producto.



Nuestra gama especializada tesa® ACX plus

Para uniones potentes y duraderas, incluso en materiales con diferentes características superficiales. Nuestros productos se ofrecen en diferentes espesores para cumplir con los requisitos de espacio de diseño o para compensar superficies rugosas e irregulares. tesa® ACX plus son cintas de espuma acrílica de alto rendimiento para aplicaciones de unión permanente.

tesa® ACX plus 704x

La cinta con núcleo acrílico está disponible en **gris** y **blanco**, y se recomienda para aplicaciones en interiores. Ambas opciones de color se adaptan muy bien a superficies metálicas y plásticas y evitan reflejos sobre elementos translúcidos y decorativos.

Opciones de liner

- PV26: papel recubierto de PE
- PV28: film sin silicona
- PV48: film sin silicona

tesa® ACX plus 706x

Nuestra cinta de espuma negra combina **altos niveles de adhesión** en sustratos difíciles de adherir con resistencia a la migración de plastificantes; se recomienda para aplicaciones en interiores.

Opciones de liner

- PV22: papel recubierto de PE
- PV24: film sin silicona

¿Lo sabía?

tesa® flameXtinct 4506x es una cinta de doble cara de núcleo acrílico con características retardantes de llama probadas. El producto blanco con protector PV26 está disponible en 800 µm y 1200 µm. Nuestra familia tesa® flameXtinct también incluye una espuma de PE de doble cara, un film delgado y tres cintas doble cara de tejido no tejido.

Los productos ofrecen lo siguiente:

- Sin halógenos
- Cumple con UL94 y FMVSS 302

tesa® ACX plus 705x

Este producto es una cinta con núcleo acrílico **transparente** y es ideal para unir materiales transparentes o translúcidos. Si es necesario para la aplicación, ofrecemos este producto con bordes adhesivos neutralizados.

Opciones de liner

- PV12: PET siliconado
- PV26: papel recubierto de PE
- PV28: film sin silicona
- PV48: film sin silicona

tesa® ACX plus 707x

Una de las características clave de esta cinta de espuma acrílica negra es su **excelente rendimiento frente a choques en frío** de hasta -40 °C. Se logra una unión segura y duradera, incluso en exteriores, en combinación con nuestros promotores de adhesión.*

Opciones de liner

- PV22: papel recubierto de PE
- PV24: film sin silicona

* aplicable para todas las cintas ≤ 2000 µm



Especialmente indicadas para convertidores y distribuidores industriales

tesa® ACX plus Multi Purpose (MP) es nuestra familia de cintas de espuma acrílica, que ha sido creada para convertidores y distribuidores industriales con equipos de conversión. Estos productos se recomiendan para usos múltiples en interiores y están disponibles en tres colores y cuatro espesores.

Transparente:

- tesa® ACX plus 725x MP

Gris:

- tesa® ACX plus 727x MP

Negro:

- tesa® ACX plus 728x MP



tesa® Adhesion Promoter: tratamiento previo de la superficie para un rendimiento de unión óptimo



	tesa® 60150 Universal	tesa® 60151 Glass	tesa® 60153 Fast Cure	tesa® 60155 EcoBond
Color	Amarillo claro	Transparente	Amarillo	Transparente
Disponible en	1 litro y 100 ml	1 litro y 100 ml	1 litro y 100 ml	1 litro
Trazabilidad ultravioleta	Sí	No	Sí	No
Sustratos recomendados	Metales, plásticos, vidrio revestido	Vidrio	Metales, plásticos, vidrio revestido	Metales, vidrio revestido
Herramientas de aplicación	Esponja de melamina, paño sin pelusa	Paño sin pelusa	Esponja de melamina, paño sin pelusa	Paño sin pelusa
Recomendado para	Interiores y exteriores	Interiores y exteriores	Interiores y exteriores	Interiores



Visite nuestro sitio web para obtener información más detallada sobre los productos tesa® ACX plus. www.tesa.com/ACXplus

Puede ver más detalles haciendo clic en el nombre del producto.

Los productos de tesa® demuestran su impresionante calidad día tras día en condiciones exigentes y se someten regularmente a estrictos controles. La información técnica y los datos incluidos en este documento se basan en nuestro conocimiento proveniente de la experiencia práctica. Están considerados como valores medios y no constituyen las especificaciones del producto. Por lo tanto, tesa SE no ofrece ninguna garantía, ni expresa ni implícita, incluidas, entre otras, las garantías implícitas de comerciabilidad o idoneidad para un propósito particular. El usuario es responsable de determinar si el producto de tesa® es apto para un propósito particular y el método de aplicación del usuario. Si tiene alguna duda, nuestro personal de asistencia técnica estará encantado de ayudarle.