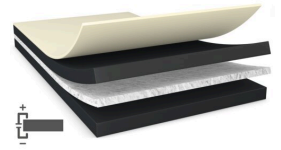




# tesa® 60374

## Información Producto



Cinta tejida negra conductora de la electricidad de doble cara de 100 µm

### Descripción del producto

tesa® 60374 es una cinta autoadhesiva negra de doble cara conductora de la electricidad. Consta de un soporte tejido y un adhesivo acrílico, ambos conductores de la electricidad.

Color negro

### Características

- Mayor conductividad eléctrica en dirección XYZ
- Conductividad muy fiable y estable incluso con calor húmedo
- Buena fuerza de unión
- Excelente rendimiento de la puesta a tierra en áreas de unión pequeñas
- Resistente al desgarro y con muy buena estabilidad dimensional

### Aplicaciones

- Aplicaciones de CEM
- Puesta a tierra de placas base y circuitos impresos flexibles
- Toma de tierra de antenas
- Aplicaciones de descarga electrostática

### Información Técnica (valores promedio)

Los valores en esta sección deben considerarse representativos o típicos solamente y no deben usarse para propósitos de especificación.

### Construcción del producto

- |                       |                        |                         |                  |
|-----------------------|------------------------|-------------------------|------------------|
| • Material de soporte | tejido conductivo      | • Color                 | negro            |
| • Tipo de adhesivo    | acrílico conductivo    | • Color del protector   | logo blanco/azul |
| • Tipo de liner       | papel recubierto de PE | • Espesor del protector | 120 µm           |
| • Espesor total       | 100 µm                 |                         |                  |

### Propiedades / Valores de rendimiento

- |   |                        |   |                  |
|---|------------------------|---|------------------|
| • Release del protector                         | fácil                  | • Resistencia al cortante (cizalladura) a 40 °C       | muy bueno        |
| • Resistencia a la temperatura a corto plazo    | 160 °C                 | • Resistencia superficial en dirección x-y (adhesivo) | 0.1 Ohm / square |
| • Resistencia al contacto dirección z (inicial) | 0.01 Ohm / square inch |   |                  |

Para más información sobre este producto, por favor visite la página <http://l.tesa.com/?ip=60374>



# tesa<sup>®</sup> 60374

## Información Producto

### Adhesión a los valores

- Adhesión al Metal (inicial) 5.7 N/cm
- Adhesión sobre Acero (después de 14 días) 8.5 N/cm

### Renuncia de responsabilidad

Los productos de tesa<sup>®</sup> demuestran su calidad en el día a día en condiciones exigentes y son sujetas a estrictos controles. Toda la información y datos técnicos arriba mencionados son suministrados en base a nuestro conocimiento y nuestra experiencia. Deberían ser considerados como valores promedios y no apropiados para una homologación. Por lo tanto tesa SE no puede dar garantías, explícita o implícitamente, incluyendo pero no limitando a cualquier garantía de comercialización o adecuación para un fin en particular. El usuario es responsable de determinar si los productos de tesa<sup>®</sup> son adecuados para una aplicación en particular y funcionan con los equipos de aplicación que tenga. En caso de duda, nuestro equipo técnico estará encantado de poder ayudarle.



Para más información sobre este producto, por favor visite la página <http://l.tesa.com/?ip=60374>