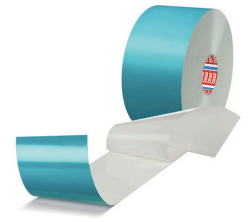




tesa® 6925

Negro



Información De Producto Information

Imprimible, autoadhesiva y a prueba de manipulaciones

Descripción del producto

La lámina de marcado tesa® 6925 es especialmente recomendada cuando se requiere una alta durabilidad y una magnífica resistencia a temperaturas muy elevadas.

Este producto de alto rendimiento se utiliza como etiqueta de identificación de sellado a prueba de manipulaciones durante toda la vida útil de un producto, así como sistema de soporte de datos para la dirección inteligente en proceso. Una aplicación típica es el marcado de placas de circuitos.

Disponible en: blanco

Características

- tesa® 6925 resiste incluso los procesos de soldadura fuerte y limpieza.
- El film acrílico es autoadhesivo y puede imprimirse sobre él con alto contraste, lo que mejora la tasa de legibilidad inicial, incluso en códigos de barras densos.
- El material es estable dimensionalmente y resistente a los productos químicos, la abrasión, la temperatura, el envejecimiento y los rayos UV.
- El sistema adhesivo consta de una resina acrílica modificada adecuada incluso para superficies de baja energía.

Aplicaciones

- Gran durabilidad y resistencia a los productos químicos, la abrasión, la temperatura y los rayos UV.
- Muy buena adherencia sobre diversas superficies
- A prueba de manipulaciones indebidas: no puede retirarse sin ser destruida

Información Técnica (valores promedio)

Los valores en esta sección deben considerarse representativos o típicos solamente y no deben usarse para propósitos de especificación.

Construcción del producto

• Material de soporte	acrílico	• Espesor de la cinta	90 µm
• Tipo de adhesivo	acrílico	• Gramaje del protector	65 g/m ²
• Tipo de liner	papel cubierto	• Peso del adhesivo	25 g/m ²



tesa[®] 6925

Negro

Información De Producto Information

Propiedades / Valores de rendimiento

- | | | | |
|--|-----------|--|-----------|
| • Laser apropiado | Yb:YAG | • Resistencia a productos químicos | muy bueno |
| • Resistencia a la congelación | -50 °C | • Resistencia al despegado del protector | 2-6 |
| • Resistencia a la humedad | muy bueno | • Resistencia al envejecimiento (UV) | muy bueno |
| • Resistencia a la temperatura a corto plazo | 270 °C | • Tamper Evidence | si |
| • Resistencia a la temperatura a largo plazo | 120 °C | • Tiempo máximo de almacenaje | 24 months |

Condiciones de almacenamiento

Condiciones de almacenamiento

23°C, 50% RH, almacenado en caja original

Información adicional

Capacidad de impresión:

se recomienda la serigrafía en hojas. La adherencia de la pintura y la resistencia química deben evaluarse caso por caso.

Transferencia térmica:

tesa[®] 6925 es adecuada para la impresión por transferencia térmica precisa y de alto contraste.

La calidad del marcado depende de la combinación de impresora y cinta. Para obtener los mejores resultados, conviene variar la velocidad de impresión y la temperatura de la barra de curado.

Dimensiones:

Anchura: bajo pedido, longitud: 300 m

Renuncia de responsabilidad

Los productos de tesa[®] demuestran su calidad en el día a día en condiciones exigentes y son sujetas a estrictos controles. Toda la información y datos técnicos arriba mencionados son suministrados en base a nuestro conocimiento y nuestra experiencia. Deberían ser considerados como valores promedios y no apropiados para una homologación. Por lo tanto tesa SE no puede dar garantías, explícita o implícitamente, incluyendo pero no limitando a cualquier garantía de comercialización o adecuación para un fin en particular. El usuario es responsable de determinar si los productos de tesa[®] son adecuados para una aplicación en particular y funcionan con los equipos de aplicación que tenga. En caso de duda, nuestro equipo técnico estará encantado de poder ayudarle.



Para más información sobre este producto, por favor visite la página <http://l.tesa.com/?ip=06925>