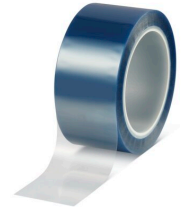




# tesa<sup>®</sup> 50650 Conformable



## Información De Producto Information

Cinta enmascarado de PET resistente hasta 220°C con adhesivo de silicona

### Descripción del producto

tesa<sup>®</sup> 50650 es una cinta de pintar de doble cara maleable, azul-translúcida, para altas temperaturas, con soporte de poliéster y adhesivo de silicona. tesa<sup>®</sup> 50650 se utiliza para diversas aplicaciones, especialmente para enmascarar durante los procesos de recubrimiento en polvo, la protección de superficies y la unión de materiales no polares. El sistema adhesivo de silicona de la cinta de pintar de doble cara hace que sea extremadamente resistente al calor y le permite soportar temperaturas extremas de hasta 220 °C durante 30 minutos seguidos.

### Características

- Resistencia a altas temperaturas (hasta 220 °C durante 30 minutos)
- Eliminación sin residuos para aplicaciones de enmascarado y protección de superficies
- Buena maleabilidad y con un soporte fino que ofrece bordes de pintura nítidos
- La cinta para altas temperaturas se caracteriza por su fácil aplicación y su posterior retirada en una sola pieza y sin dejar residuos
- La fina cinta se ajusta bien alrededor de formas irregulares, deja bordes de pintura nítidos y ofrece un excelente anclaje de la pintura

### Aplicaciones

- tesa<sup>®</sup> 50650 es ideal para enmascarar zonas que deben protegerse durante los procesos de recubrimiento en polvo
- La cinta de alta temperatura puede soportar temperaturas de hasta 220 °C durante 30 minutos
- tesa<sup>®</sup> 50650 puede utilizarse para proteger superficies
- La cinta de pintar de doble cara se retira sin dejar residuos

### Información Técnica (valores promedio)

Los valores en esta sección deben considerarse representativos o típicos solamente y no deben usarse para propósitos de especificación.

### Construcción del producto

- |                       |          |                 |       |
|-----------------------|----------|-----------------|-------|
| • Material de soporte | PETP     | • Espesor total | 55 µm |
| • Tipo de adhesivo    | silicona |                 |       |

### Propiedades / Valores de rendimiento

- |                           |         |                                         |        |
|---------------------------|---------|-----------------------------------------|--------|
| • Elongación a la ruptura | 120 %   | • Hand tearability                      | bajo   |
| • Fuerza de tensión       | 50 N/cm | • Resistencia a la temperatura (30 min) | 220 °C |
| • Fácil de quitar         | si      |                                         |        |

### Valores de adhesión

- |                        |          |
|------------------------|----------|
| • Adhesión sobre acero | 3.3 N/cm |
|------------------------|----------|

Para más información sobre este producto, por favor visite la página <http://l.tesa.com/?ip=50650>



# tesa<sup>®</sup> 50650 Conformable

Información De Producto Information

## Renuncia de responsabilidad

Los productos de tesa<sup>®</sup> demuestran su calidad en el día a día en condiciones exigentes y son sujetas a estrictos controles. Toda la información y datos técnicos arriba mencionados son suministrados en base a nuestro conocimiento y nuestra experiencia. Deberían ser considerados como valores promedios y no apropiados para una homologación. Por lo tanto tesa SE no puede dar garantías, explícita o implícitamente, incluyendo pero no limitando a cualquier garantía de comercialización o adecuación para un fin en particular. El usuario es responsable de determinar si los productos de tesa<sup>®</sup> son adecuados para una aplicación en particular y funcionan con los equipos de aplicación que tenga. En caso de duda, nuestro equipo técnico estará encantado de poder ayudarle.



Para más información sobre este producto, por favor visite la página <http://l.tesa.com/?ip=50650>