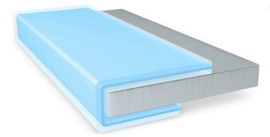




tesa® 58351

Información De Producto Information



tesa® 58351 es una cinta fílmica de PET transparente de una cara de 73 µm.

Descripción del producto

El adhesivo acrílico con tack confiere a este producto una muy buena resistencia al pelado y una extraordinaria propiedad antirrepulsión. El soporte fílmico de PET transparente de 23 µm ofrece excelentes propiedades de aislamiento eléctrico. El liner de papel glassine su retirarse sin dejar restos de adhesivo. Cumple con los estrictos requisitos medioambientales y de durabilidad de la industria de la automoción.

Aplicaciones

- Aislamiento eléctrico con propiedad antirrepulsión

Información Técnica (valores promedio)

Los valores en esta sección deben considerarse representativos o típicos solamente y no deben usarse para propósitos de especificación.

Construcción del producto

- | | | | |
|-----------------------|---------------------|-------------------------|---------------------|
| • Material de soporte | PET | • Espesor total | 73 µm |
| • Tipo de adhesivo | acrílico modificado | • Color del protector | logo blanco/rojo |
| • Tipo de liner | glassine | • Gramaje del protector | 69 g/m ² |

Propiedades / Valores de rendimiento

- | | | | |
|----------------------------|-----------|----------------------------------|-------|
| • Resistencia a la humedad | muy bueno | • Tensión de ruptura dieléctrica | 6.5 V |
|----------------------------|-----------|----------------------------------|-------|

Valores de adhesión

- | | | | |
|------------------------------------------------|----------|---------------------------------------------|----------|
| • I Aluminio (inicial) | 4.5 N/cm | • Adhesión sobre PC (después de 14 días) | 6 N/cm |
| • Adhesión sobre Aluminio (después de 14 días) | 6.3 N/cm | • I Metal (inicial) | 5 N/cm |
| • PC (inicial) | 3.3 N/cm | • Adhesión sobre Acero (después de 14 días) | 7.9 N/cm |



tesa[®] 58351

Información De Producto Information

Renuncia de responsabilidad

Los productos de tesa[®] demuestran su calidad en el día a día en condiciones exigentes y son sujetas a estrictos controles. Toda la información y datos técnicos arriba mencionados son suministrados en base a nuestro conocimiento y nuestra experiencia. Deberían ser considerados como valores promedios y no apropiados para una homologación. Por lo tanto tesa SE no puede dar garantías, explícita o implícitamente, incluyendo pero no limitando a cualquier garantía de comercialización o adecuación para un fin en particular. El usuario es responsable de determinar si los productos de tesa[®] son adecuados para una aplicación en particular y funcionan con los equipos de aplicación que tenga. En caso de duda, nuestro equipo técnico estará encantado de poder ayudarle.



Para más información sobre este producto, por favor visite la página <http://l.tesa.com/?ip=58351>