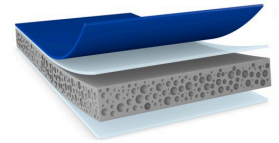




tesa[®] 79011

Información Producto



Cinta de espuma acrílica de doble cara de 1,1 mm para el montaje de accesorios exteriores de automóviles

Descripción del producto

tesa[®] ACX^{plus} 79011 es una cinta de espuma acrílica de doble cara para el montaje de accesorios exteriores de automóviles. Es un producto de triple capa recubierto por ambas caras con adhesivos para LSE. Puede ayudar a eliminar la imprimación en el proceso. Su adhesivo de alto rendimiento para superficies con baja energía superficial crea una unión eficaz y segura con accesorios típicos fabricados con plásticos como PP y PP/EPDM (de energía baja) y ABS (de energía media) sin imprimación.

Además, nuestro producto también tiene excelentes propiedades adhesivas cuando se somete a temperaturas de hasta 95 °C. Gracias a su núcleo de espuma acrílica viscoelástica, tesa[®] ACX^{plus} 79011 New Primerless Line tiene la capacidad de absorber y disipar cargas dinámicas y estáticas.

Más adelante lanzaremos las versiones de 0,8 mm y 1,5 mm de grosor.

Características

Buen rendimiento en plásticos LSE y barnices de adhesión difícil sin imprimación

- Adhesión con una excelente estabilidad y resistencia a largo plazo a temperaturas de hasta 95 °C
- Producto sin PFAS / PFOS
- Aplicación eficaz y robusta
- Núcleo de espuma acrílica viscoelástica para compensar la diferente dilatación térmica de las piezas unidas
- Buena propiedad de humectación
- Alta resistencia a la humedad y a los rayos UV

LSE: energía superficial baja

MSE: energía superficial media

Aplicaciones

tesa[®] ACX^{plus} 79011 New Primerless Line es adecuada para una amplia gama de aplicaciones de montaje permanente en exteriores. Para garantizar el mejor rendimiento posible, nuestro objetivo es comprender en su totalidad los requisitos de aplicación (incluidas las superficies involucradas) para recomendar el producto correcto.

Algunos ejemplos de aplicaciones: • Molduras y embellecedores laterales en carrocerías • Emblemas • Alerones • Antenas
• Apliques de pilar • Montaje de PDC

Para más información sobre este producto, por favor visite la página <http://l.tesa.com/?ip=79011>



tesa[®] 79011

Información Producto

Información Técnica (valores promedio)

Los valores en esta sección deben considerarse representativos o típicos solamente y no deben usarse para propósitos de especificación.

Construcción del producto

• Material de soporte	Espuma acrílica	• Espesor total	1100 µm
• Tipo de adhesivo	LSE	• Color	gris
• Tipo de liner	PE	• Color del protector	azul

Propiedades / Valores de rendimiento

• Rango de temperatura	-30 to 95 °C	• Resistencia a productos químicos	bueno
• Resistencia a la humedad	muy bueno	• Resistencia al corte a 90°C	muy bueno
• Resistencia a la temperatura a corto plazo	120 °C	• Resistencia al envejecimiento (UV)	bueno
• Resistencia a la temperatura a largo plazo	95 °C	• Resistencia al frío	muy bueno

Adhesión a los valores

• Adhesión al ABS (inicial)	35 N/cm	• Adhesión a PP (después de 3 días)	40 N/cm
• Adhesión al ABS (después de 3 días)	40 N/cm	• Adhesión al Metal (inicial)	40 N/cm
• Adhesión a PP (inicial)	30 N/cm	• Adhesión al Metal (después de 3 días)	40 N/cm

Renuncia de responsabilidad

Los productos de tesa[®] demuestran su calidad en el día a día en condiciones exigentes y son sujetas a estrictos controles. Toda la información y datos técnicos arriba mencionados son suministrados en base a nuestro conocimiento y nuestra experiencia. Deberían ser considerados como valores promedios y no apropiados para una homologación. Por lo tanto tesa SE no puede dar garantías, explícita o implícitamente, incluyendo pero no limitando a cualquier garantía de comercialización o adecuación para un fin en particular. El usuario es responsable de determinar si los productos de tesa[®] son adecuados para una aplicación en particular y funcionan con los equipos de aplicación que tenga. En caso de duda, nuestro equipo técnico estará encantado de poder ayudarle.



Para más información sobre este producto, por favor visite la página <http://l.tesa.com/?ip=79011>