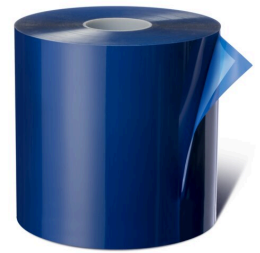




# tesa® 58338

## Información De Producto Information



Cinta de PET de 85 µm para aislamiento eléctrico

### Descripción del producto

tesa® 58338 PV1 es una cinta de PET azul de 85 µm con un adhesivo acrílico a base de agua que ha sido diseñada para el aislamiento eléctrico de baterías de vehículos eléctricos.

### Características

- Protección contra ruptura dieléctrica y corriente de fuga
- Rendimiento antirrepulsión
- Optimizada para la automatización de procesos y la detección automatizada en línea
- Capacidad de recolocación

### Información Técnica (valores promedio)

Los valores en esta sección deben considerarse representativos o típicos solamente y no deben usarse para propósitos de especificación.

### Construcción del producto

- |                       |                       |                       |              |
|-----------------------|-----------------------|-----------------------|--------------|
| • Material de soporte | PET film              | • Epesor total        | 85 µm        |
| • Tipo de adhesivo    | acrílico en base agua | • Color del protector | transparente |
| • Tipo de liner       | PET film              |                       |              |

### Propiedades / Valores de rendimiento

- |                           |         |                       |          |
|---------------------------|---------|-----------------------|----------|
| • Elongación a la ruptura | 80 %    | • CTI (adhesive side) | 600 V    |
| • Fuerza de tensión       | 50 N/cm | • CTI (backing side)  | 400 V    |
| • Cortocircuito           | 7 KV    | • Liner removal force | 40 cN/cm |

### Valores de adhesión

- |                        |          |
|------------------------|----------|
| • Adhesión sobre acero | 4.5 N/cm |
|------------------------|----------|



# tesa<sup>®</sup> 58338

## Información De Producto Information

### Renuncia de responsabilidad

Los productos de tesa<sup>®</sup> demuestran su calidad en el día a día en condiciones exigentes y son sujetas a estrictos controles. Toda la información y datos técnicos arriba mencionados son suministrados en base a nuestro conocimiento y nuestra experiencia. Deberían ser considerados como valores promedios y no apropiados para una homologación. Por lo tanto tesa SE no puede dar garantías, explícita o implícitamente, incluyendo pero no limitando a cualquier garantía de comercialización o adecuación para un fin en particular. El usuario es responsable de determinar si los productos de tesa<sup>®</sup> son adecuados para una aplicación en particular y funcionan con los equipos de aplicación que tenga. En caso de duda, nuestro equipo técnico estará encantado de poder ayudarle.



Para más información sobre este producto, por favor visite la página <http://l.tesa.com/?ip=58338>