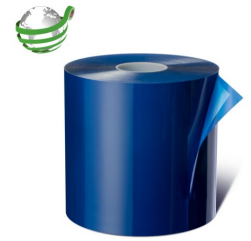




# tesa® 58352

## Información De Producto Information



Cinta de PET PCR de 85 µm para aislamiento eléctrico

### Descripción del producto

tesa® 58352 es una cinta de PET PCR azul de 85 µm con un adhesivo acrílico de base acuosa. Ha sido diseñada para el aislamiento eléctrico de baterías en vehículos eléctricos.

### sostenible aspectos



Para más información: <https://www.tesa.com/product-sustainability>

### Características

- Protección contra ruptura dieléctrica y corriente de fuga
- Rendimiento antirrepulsión
- Capacidad de recolocación

### Aplicaciones

- Envoltura de celdas
- Aislamiento de piezas metálicas

### Información Técnica (valores promedio)

Los valores en esta sección deben considerarse representativos o típicos solamente y no deben usarse para propósitos de especificación.

### Construcción del producto

• Material de soporte	PET film	• Tipo de liner	PET film
• De base biológica (contenido de biocarbono)	90 %	• Espesor total	85 µm
• Tipo de adhesivo	acrílico en base agua	• Color del protector	transparente
• De base biológica (contenido de biocarbono)	30 %	• Espesor del protector	23 µm

### Propiedades / Valores de rendimiento

• Elongación a la ruptura	80 %	• CTI (adhesive side)	600 V
• Fuerza de tensión	50 N/cm	• CTI (backing side)	400 V
• Cortocircuito	7 KV	• Liner removal force	40 cN/cm

Para más información sobre este producto, por favor visite la página <http://l.tesa.com/?ip=58352>



# tesa<sup>®</sup> 58352

## Información De Producto Information

### Valores de adhesión

- Adhesión sobre acero 4.5 N/cm

### Renuncia de responsabilidad

Los productos de tesa<sup>®</sup> demuestran su calidad en el día a día en condiciones exigentes y son sujetas a estrictos controles. Toda la información y datos técnicos arriba mencionados son suministrados en base a nuestro conocimiento y nuestra experiencia. Deberían ser considerados como valores promedios y no apropiados para una homologación. Por lo tanto tesa SE no puede dar garantías, explícita o implícitamente, incluyendo pero no limitando a cualquier garantía de comercialización o adecuación para un fin en particular. El usuario es responsable de determinar si los productos de tesa<sup>®</sup> son adecuados para una aplicación en particular y funcionan con los equipos de aplicación que tenga. En caso de duda, nuestro equipo técnico estará encantado de poder ayudarle.



Para más información sobre este producto, por favor visite la página <http://l.tesa.com/?ip=58352>