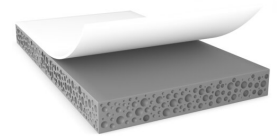




# tesa<sup>®</sup> 77220

## Información De Producto Information



Cinta de espuma acrílica de doble cara de 2,0 mm

### Descripción del producto

tesa<sup>®</sup> ACX<sup>plus</sup> 77220 es una cinta de espuma acrílica de una sola capa diseñada para la fijación de piezas de automoción. Su núcleo de espuma acrílica viscoelástica consigue una adherencia fiable y elevada en una gran variedad de superficies y puede soportar condiciones ambientales cambiantes durante toda la vida útil de un vehículo.

También disponible en grosores de 0,4 mm, 0,6 mm, 0,8 mm, 1,0 mm, 1,2 mm y 1,6 mm.

### Características

- El núcleo de espuma acrílica viscoelástica compensa la tensión causada por la diferente dilatación térmica de las piezas unidas
- Buena resistencia al cizallamiento dinámico y estático en una amplia gama de temperaturas.
- Producto sin PFAS / PFOS
- Alta resistencia a los rayos UV
- Buenas propiedades de transformación

### Aplicaciones

tesa<sup>®</sup> ACX<sup>plus</sup> 77220 es adecuada para el montaje permanente en el exterior de piezas como:

- Molduras laterales de la carrocería y embellecedores
- Emblemas
- Alerones
- Antenas
- Apliques de pilares

Para garantizar el máximo rendimiento posible, nuestro objetivo es comprender completamente los requisitos de su aplicación para, así, poder recomendarle el producto adecuado.

### Información Técnica (valores promedio)

Los valores en esta sección deben considerarse representativos o típicos solamente y no deben usarse para propósitos de especificación.

### Construcción del producto

• Material de soporte	Espuma acrílica	• Espesor total	2000 µm
• Tipo de adhesivo	ninguno	• Color	gris
• Tipo de liner	PE		

Para más información sobre este producto, por favor visite la página <http://l.tesa.com/?ip=77220>



# tesa<sup>®</sup> 77220

## Información De Producto Information

### Propiedades / Valores de rendimiento

- |                            |              |                                      |           |
|----------------------------|--------------|--------------------------------------|-----------|
| • Rango de temperatura     | -40 to 80 °C | • Resistencia al envejecimiento (UV) | muy bueno |
| • Resistencia a la humedad | bueno        |                                      |           |

### Valores de adhesión

- |  |         |  |         |
|--|---------|--|---------|
| • I ABS (inicial)                          | 9 N/cm  | • I Metal (inicial)                          | 12 N/cm |
| • I ABS (después de 3 días)                | 12 N/cm | • I Metal (después de 3 días)                | 24 N/cm |
| • I ABS (lado cubierto, después de 3 días) | 9 N/cm  | • I Metal (lado cubierto, después de 3 días) | 24 N/cm |
| • I ABS (lado cubierto, después de 3 días) | 12 N/cm | • I Metal (lado cubierto, inicial)           | 12 N/cm |

### Información adicional

- Liner: PV31 = Liner de film de HDPE siliconado blanco, funciona con las cintas de extracción tesa<sup>®</sup> 50699/50099 PSA

### Renuncia de responsabilidad

Los productos de tesa<sup>®</sup> demuestran su calidad en el día a día en condiciones exigentes y son sujetas a estrictos controles. Toda la información y datos técnicos arriba mencionados son suministrados en base a nuestro conocimiento y nuestra experiencia. Deberían ser considerados como valores promedios y no apropiados para una homologación. Por lo tanto tesa SE no puede dar garantías, explícita o implícitamente, incluyendo pero no limitando a cualquier garantía de comercialización o adecuación para un fin en particular. El usuario es responsable de determinar si los productos de tesa<sup>®</sup> son adecuados para una aplicación en particular y funcionan con los equipos de aplicación que tenga. En caso de duda, nuestro equipo técnico estará encantado de poder ayudarle.



Para más información sobre este producto, por favor visite la página <http://l.tesa.com/?ip=77220>