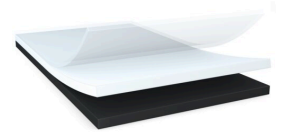




tesa® 66200

Información De Producto Information



tesa® 66200

Descripción del producto

tesa® 66200 es una cinta adhesiva negra de una sola cara con adhesivo de caucho sintético espumado blanco. tesa® 66200 ha sido diseñada para proteger los componentes electrónicos sensibles de los dispositivos de radar frente a problemas medioambientales como el agua, el polvo y la suciedad. Esto garantiza una excelente transmisión de la señal de radar a través de la cinta y proporciona un alto poder adhesivo sobre diversos plásticos y metales.

Características

- Baja interferencia y reflexión de la señal de radar (debido a los bajos valores de constante dieléctrica y factor de disipación)
- Soporte resistente a la perforación
- Adhesión fuerte y permanente en diferentes superficies relevantes como metales o plásticos metalizados.
- Resistencia al agua (como IPX9K)
- Fácil troquelado

Aplicaciones

Montaje y protección de radares

Información Técnica (valores promedio)

Los valores en esta sección deben considerarse representativos o típicos solamente y no deben usarse para propósitos de especificación.

Construcción del producto

- | | | | |
|-----------------------|------------------|-------------------------|--------------|
| • Material de soporte | PET film | • Color | negro/blanco |
| • Tipo de adhesivo | caucho sintético | • Color del protector | transparente |
| • Tipo de liner | PET | • Espesor del protector | 50 µm |
| • Espesor total | 200 µm | | |

Valores de adhesión

- Adhesión sobre acero 6.5 N/cm



tesa[®] 66200

Información De Producto Information

Renuncia de responsabilidad

Los productos de tesa[®] demuestran su calidad en el día a día en condiciones exigentes y son sujetas a estrictos controles. Toda la información y datos técnicos arriba mencionados son suministrados en base a nuestro conocimiento y nuestra experiencia. Deberían ser considerados como valores promedios y no apropiados para una homologación. Por lo tanto tesa SE no puede dar garantías, explícita o implícitamente, incluyendo pero no limitando a cualquier garantía de comercialización o adecuación para un fin en particular. El usuario es responsable de determinar si los productos de tesa[®] son adecuados para una aplicación en particular y funcionan con los equipos de aplicación que tenga. En caso de duda, nuestro equipo técnico estará encantado de poder ayudarle.



Para más información sobre este producto, por favor visite la página <http://l.tesa.com/?ip=66200>