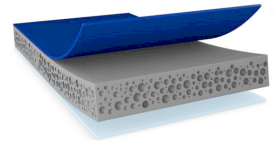




77708

Primerless Line



Información Producto

Cintas de espuma acrílica de doble cara de 0.8 mm para montaje de piezas anexas exteriores de automóviles

Product Description

tesa® ACX^{plus} 77708 es una cinta de espuma acrílica de 0,8 mm con un producto único de diseño asimétrico y doble capa, recubierto en el lado abierto con adhesivo de baja energía superficial (LSE). Puede ayudar a eliminar la imprimación en el proceso. Su adhesivo de baja energía superficial (LSE) de alto rendimiento crea una fijación eficiente y segura a las típicas piezas anexas de automóviles hechas de plástico LSE (como PP y PP/EPDM) y MSE (como ABS) sin imprimación.

Además, nuestro producto tiene excelentes propiedades adhesivas en lo relativo a recubrimientos transparentes de OEM (fabricantes de equipos originales) fáciles de pegar. Gracias a su núcleo de espuma acrílica viscoelástica, tesa® ACX^{plus} 77708 tiene la capacidad de absorber y disipar cargas dinámicas y estáticas.

También disponible en grosores de 1.1 mm y 1.5 mm.

Características principales

- Alto rendimiento en plástico LSE sin imprimación
- Adhesión superior frente al despegado en sustratos de PP incluso a una temperatura de aplicación de tan solo 5 °C
- Excelente nivel de fijación inmediatamente después de la aplicación
- Excelente estabilidad de fijación a un mayor rango de temperaturas
- Aplicación eficiente y robusta
- Núcleo de espuma acrílica viscoelástica para compensar la diferente elongación térmica de las piezas adheridas
- Extraordinaria propiedad ante impregnación
- Alta resistencia a la humedad y a los rayos UV

LSE: energía superficial baja

MSE: energía superficial media

Características

- High performance on LSE plastics without primer
- Superior peel adhesion on PP substrates even at an application temperature as low as 5°C
- PFAS / PFOS free Product
- Excellent bonding level right after application

Para más información sobre este producto, por favor visite la página <http://l.tesa.com/?ip=77708>



77708

Primerless Line

Información Producto

Características

- Excellent bonding stability at a wider range of temperatures
- Efficient and robust application
- Viscoelastic acrylic foam core to compensate for different thermal elongation of bonded parts
- Outstanding wet-out property
- High humidity and UV resistance
- In addition, our product has excellent adhesive properties when it comes to easy-to-bond OEM clear coats.
- Thanks to its viscoelastic acrylic foam core, tesa® ACX^{plus} 77708 has the ability to absorb and dissipate dynamic and static loads.

Aplicación

tesa® ACX^{plus} 77708 Primerless Line es apta para una gran variedad de aplicaciones de montaje de piezas anexas exteriores. Para asegurar el máximo rendimiento posible, nuestro objetivo es comprender por completo su aplicación (incluidos los sustratos involucrados) para brindarle la recomendación de producto correcta.

Ejemplos de aplicaciones:

- Molduras laterales de carrocerías y decorativas
- Emblemas
- Alerones
- Antenas
- Apliques del montante

Información Técnica: (valores promedio)

Los valores en esta sección son considerados solamente como representativos o típicos y no deben usarse para propósitos específicos.

Product Construction

- | | | | |
|-----------------------|-----------------|-----------------|--------|
| • Material de soporte | espuma acrílica | • Espesor total | 800 µm |
| • Tipo de adhesivo | LSE | • Color | gris |

Propiedades / Valores de rendimiento

- | | | | |
|----------------------------|---------------|--------------------------------------|-------|
| • Rango de temperatura | -40 to +80 °C | • Resistencia al envejecimiento (UV) | bueno |
| • Resistencia a la humedad | muy bueno | | |

Para más información sobre este producto, por favor visite la página <http://l.tesa.com/?ip=77708>



77708

Primerless Line

Información Producto

Adhesión a los valores

- | | | | |
|---|---------|---|---------|
| • Adhesión sobre ABS (inicial) | 23 N/cm | • Adhesión sobre PP (después de 3 días) | 30 N/cm |
| • Adhesión sobre ABS (después de 3 días) | 28 N/cm | • Adhesión sobre Acero (inicial) | 25 N/cm |
| • Adhesión sobre ABS (lado cubierto, después de 3 días) | 12 N/cm | • Adhesión sobre Acero (después de 3 días) | 31 N/cm |
| • Adhesión sobre ABS (lado cubierto, inicial) | 8 N/cm | • Adhesión sobre Acero (lado cubierto, después de 3 días) | 25 N/cm |
| • Adhesión sobre PP (inicial) | 24 N/cm | • Adhesión sobre Acero (lado cubierto, inicial) | 12 N/cm |

Información adicional

- Resistencia al cizallamiento estático probada con la cinta de 25 mm x 25 mm en acero, 200 g de peso
- PV 15 = revestimiento de película de HDPE siliconada azul real
- Rango de temperatura: los valores dependen de la carga

Disclaimer

Los productos de tesa® demuestran su calidad en el día a día en condiciones exigentes y son sujetas a estrictos controles. Toda la información y datos técnicos arriba mencionados son suministrados en base a nuestro conocimiento y nuestra experiencia. Deberían ser considerados como valores promedios y no apropiados para una homologación. Por lo tanto tesa SE no puede dar garantías, explícita o implícitamente, incluyendo pero no limitando a cualquier garantía de comercialización o adecuación para un fin en particular. El usuario es responsable de determinar si los productos de tesa® son adecuados para una aplicación en particular y funcionan con los equipos de aplicación que tenga. En caso de duda, nuestro equipo técnico estará encantado de poder ayudarle.



Para más información sobre este producto, por favor visite la página <http://l.tesa.com/?ip=77708>