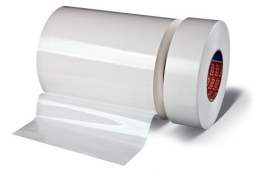




# tesa® 50533 Edge Securing



## Información Producto

Cinta de protección de superficies de alta adhesión para superficies recién pintadas en zonas como bordes y esquinas

### Product Description

tesa® 50533 Edge Securing es una cinta de alta adherencia y robusta protección de superficies para superficies recién pintadas. Consta de un soporte estabilizado para rayos UV recubierto de un adhesivo de baja energía superficial (EVA) de alta adhesión.

tesa® 50533 Edge Securing asegura una fuerte adhesión y puede usarse para mantener las cintas tesa® 50535 Bodyguard en su lugar de manera segura, en especial en áreas con geometrías difíciles, para evitar la penetración de polvo y humedad.

tesa® 50533 Edge Securing es apta para troquelado y en ella puede imprimirse para usarse como etiqueta de seguridad, dirección o marcas. Además, puede usarse como material de base para almohadillas de protección de alta resistencia para parachoques y bordes de puertas.

#### Características principales:

- Protección de pintura confiable de hasta 12 meses en almacenamiento al aire libre
- Alta adherencia segura durante el transporte
- Apta para troquelado e impresión
- Calidad de material grueso que brinda alta protección
- Fácil de aplicar y retirar
- Fácil eliminación: tanto la película como el sistema adhesivo son ecológicos

### Características

- Reliable paint protection during outdoor storage for up to 12 months
- Secure high adhesion during transport
- Suitable for die cutting and printing
- Thick material quality for high protection
- Easy to apply and remove
- Easy disposal – both the film and the adhesive system are environmentally friendly
- It consists of a UV-stabilized backing coated with a high adhesion EVA adhesive.

Para más información sobre este producto, por favor visite la página <http://l.tesa.com/?ip=50533>



# tesa<sup>®</sup> 50533 Edge Securing

## Información Producto

### Aplicación

tesa<sup>®</sup> 50533 Edge Securing está diseñada para proteger superficies o para sujetar películas de protección más ligeras en zonas de tensión tales como bordes y esquinas.

Ejemplos de aplicaciones:

- Bordes de puertas
- Bordes de capós y puertas traseras

### Información Técnica: (valores promedio)

Los valores en esta sección son considerados solamente como representativos o típicos y no deben usarse para propósitos específicos.

### Product Construction

- |                       |                   |                 |       |
|-----------------------|-------------------|-----------------|-------|
| • Material de soporte | film de poleofina | • Espesor total | 96 µm |
| • Tipo de adhesivo    | EVA               |                 |       |

### Propiedades / Valores de rendimiento

- |                           |           |                              |           |
|---------------------------|-----------|------------------------------|-----------|
| • Elongación a la ruptura | 660 %     | • Fácil de quitar            | si        |
| • Resistencia a la rotura | 21.5 N/cm | • Resistencia a los químicos | muy bueno |
| • Adecuado para troquelar | si        |                              |           |

### Adhesión a los valores

- |                        |        |
|------------------------|--------|
| • Adhesión sobre acero | 3 N/cm |
|------------------------|--------|



# tesa<sup>®</sup> 50533 Edge Securing

## Información Producto

### Información adicional

tesa<sup>®</sup> 50533 Edge Securing también está disponible como solución de productos troquelados como tesa<sup>®</sup> Edge Securing 54533.

## Disclaimer

Los productos de tesa<sup>®</sup> demuestran su calidad en el día a día en condiciones exigentes y son sujetas a estrictos controles. Toda la información y datos técnicos arriba mencionados son suministrados en base a nuestro conocimiento y nuestra experiencia. Deberían ser considerados como valores promedios y no apropiados para una homologación. Por lo tanto tesa SE no puede dar garantías, explícita o implícitamente, incluyendo pero no limitando a cualquier garantía de comercialización o adecuación para un fin en particular. El usuario es responsable de determinar si los productos de tesa<sup>®</sup> son adecuados para una aplicación en particular y funcionan con los equipos de aplicación que tenga. En caso de duda, nuestro equipo técnico estará encantado de poder ayudarle.



Para más información sobre este producto, por favor visite la página <http://l.tesa.com/?ip=50533>