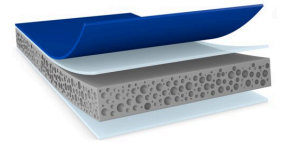




# tesa<sup>®</sup> 77811 Primerless Line



## Información De Producto Information

Cintas de espuma acrílica de doble cara de 1.1 mm para montaje de piezas anexas exteriores de automóviles

### Product Description

tesa<sup>®</sup> ACX<sup>plus</sup> 77811 es una cinta de espuma acrílica de doble cara para montaje de piezas anexas exteriores de automóviles. Es un producto de diseño simétrico de tres capas recubierto en los dos lados con adhesivo de baja energía superficial (LSE). Puede ayudar a eliminar la imprimación en el proceso. Su adhesivo de baja energía superficial (LSE) de alto rendimiento crea una fijación eficiente y segura a las típicas piezas anexas de automóviles hechas de plástico LSE (como PP y PP/EPDM) y MSE (como ABS) sin imprimación.

Además, nuestro producto también tiene excelentes propiedades adhesivas en lo relativo a diferentes tipos de recubrimientos transparentes de OEM (fabricantes de equipos originales). Gracias a su núcleo de espuma acrílica viscoelástica, tesa<sup>®</sup> ACX<sup>plus</sup> 77811 Primerless Line tiene la capacidad de absorber y disipar cargas dinámicas y estáticas.

También disponible en formatos de 0.8 mm y 1.5 mm.

### Características principales

- Alto rendimiento inicial en plásticos LSE y recubrimientos transparentes difíciles de fijar sin imprimación
- Nivel superior de adhesión de despegado inmediatamente después de la aplicación
- Excelente estabilidad de fijación a una temperatura de aplicación de tan solo 5 °C
- Aplicación eficiente y robusta
- Núcleo de espuma acrílica viscoelástica para compensar la diferente elongación térmica de las piezas adheridas
- Extraordinaria propiedad ante impregnación
- Alta resistencia a la humedad y a los rayos UV

LSE: energía superficial baja

MSE: energía superficial media

### Aplicación

tesa<sup>®</sup> ACX<sup>plus</sup> 77811 Primerless Line es apta para una gran variedad de aplicaciones de montajes exteriores permanentes. Para asegurar el máximo rendimiento posible, nuestro objetivo es comprender por completo su aplicación (incluidos los sustratos involucrados) para brindarle la recomendación de producto correcta.

Para más información sobre este producto, por favor visite la página <http://l.tesa.com/?ip=77811>



# tesa<sup>®</sup> 77811

## Primerless Line

### Información De Producto Information

#### Aplicación

Ejemplos de aplicaciones:

- Molduras laterales de carrocerías y decorativas
- Emblemas
- Alerones
- Antenas
- Apliques del montante
- Montaje de PDC

#### Información Técnica: (valores promedio)

Los valores en esta sección son considerados solamente como representativos o típicos y no deben usarse para propósitos específicos.

#### Product Construction

- |                       |              |                       |         |
|-----------------------|--------------|-----------------------|---------|
| • Material de soporte | Acrylic foam | • Espesor total       | 1100 µm |
| • Tipo de adhesivo    | LSE          | • Color               | gris    |
| • Tipo de protector   | PE           | • Color del protector | azul    |

#### Propiedades / Valores de rendimiento

- |                            |               |  |           |
|----------------------------|---------------|--|-----------|
| • L-jig                    | bueno         | • Resistencia al cortante (cizalladura) a 90°C | bueno     |
| • Rango de temperatura     | -40 to +80 °C | • Resistencia al envejecimiento (UV)           | bueno     |
| • Resistencia a la humedad | muy bueno     | • T- block                                     | muy bueno |

#### Adhesión a los valores

- |  |         |  |         |
|--|---------|--|---------|
| • Adhesión sobre ABS (después de 3 días) | 31 N/cm | • Adhesión sobre PP (inicial, 1 min)       | 33 N/cm |
| • Adhesión sobre ABS (inicial, 1 min)    | 29 N/cm | • Adhesión sobre Acero (después de 3 días) | 35 N/cm |
| • Adhesión sobre PP (después de 3 días)  | 38 N/cm | • Adhesión sobre Acero (inicial, 1 min)    | 32 N/cm |

#### Información adicional

- Resistencia al cizallamiento estático probada con la cinta de 25 mm x 25 mm en acero, 200 g de peso
- PV 15 = revestimiento de película de HDPE siliconada azul real
- Rango de temperatura: los valores dependen de la carga

Para más información sobre este producto, por favor visite la página <http://l.tesa.com/?ip=77811>



# tesa<sup>®</sup> 77811 Primerless Line

Información De Producto Information

## Disclaimer

Los productos de tesa<sup>®</sup> demuestran su calidad en el día a día en condiciones exigentes y son sujetas a estrictos controles. Toda la información y datos técnicos arriba mencionados son suministrados en base a nuestro conocimiento y nuestra experiencia. Deberían ser considerados como valores promedios y no apropiados para una homologación. Por lo tanto tesa SE no puede dar garantías, explícita o implícitamente, incluyendo pero no limitando a cualquier garantía de comercialización o adecuación para un fin en particular. El usuario es responsable de determinar si los productos de tesa<sup>®</sup> son adecuados para una aplicación en particular y funcionan con los equipos de aplicación que tenga. En caso de duda, nuestro equipo técnico estará encantado de poder ayudarle.



Para más información sobre este producto, por favor visite la página <http://l.tesa.com/?ip=77811>