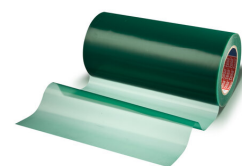




tesa® 51136 PV2



Toote Teave

Pinnakaitse- ja maalriteip

Toote kirjeldus

tesa® 51136 PV2 on akrüülliimainega isekleepuv polüetüleenteip, mida kasutatakse plastdetailide suurte piirkondade katmiseks professionaalse värvimisprotsessi ajal.

- sobib tesa® 51136 siseruumide nõrgalt struktureeritud pindade kaitseks. Teibi värvus moodustab suure kontrasti tumedate pindadega, muutes paigaldamise lihtsamaks ja kiiremaks.

Rakendused

- Pindade katmine värvimisel
- Mitmesuguste pindade kaitse mustuse ja kahjustuste eest

Tehniline informatsioon (üldine)

Siinsed andmed on kujundlikud ning neid ei saa käsitleda spetsifikatsioonidena.

Toote ehitus

- | | | | |
|---------------------|-----------------|--------------|--------|
| • Põhimiku materjal | polüetüleenkile | • Kogupaksus | 110 µm |
| • Liimi tüüp | akrüül | | |

Omadused / jõudlusväärtused

- | | | | |
|----------------|---------|--------------------|-----|
| • Tõmbetugevus | 19 N/cm | • Lihtne eemaldada | jah |
|----------------|---------|--------------------|-----|

Lahtiütlus

tesa® tooted tõestavad nõudlikes tingimustes päevast päeva oma suurepärase kvaliteeti ja on allutatud korrapärasele rangele tootmisjärelvalvele. Kogu eelnimetatud tehniline teave ja kõik andmed tuginevad meie parimatele teadmistele ja praktilistele kogemustele. Esitatud väärtusi tuleks käsitleda keskmistena ja neid ei tohiks käsitleda kindlaksmääratud spetsifikatsioonidena. Seetõttu ei saa tesa SE anda peale seadusest tulenevate garantiide mingeid otseseid ega kaudseid garantiisid, sealhulgas mitte mingeid tuletatud garantiisid toodete kasutatavuse või teatud otstarbeks sobivuse kohta. Kasutaja ülesanne on kindlaks määrata, kas tesa® toode on kohane soovitud otstarbeks ja sobib rakendatava paigaldusmeetodiga. Kahtluste korral annab meie tehnilise toe personal teile meelsasti nõu.



Antud toote värskete teabe vaatamiseks külastage veebilehte <http://l.tesa.com/?ip=51136>